

PDLT-42D/1X0-L12

vedení VN 22 kV č. 399
Vzdálenost od VTL 700 = 53,761

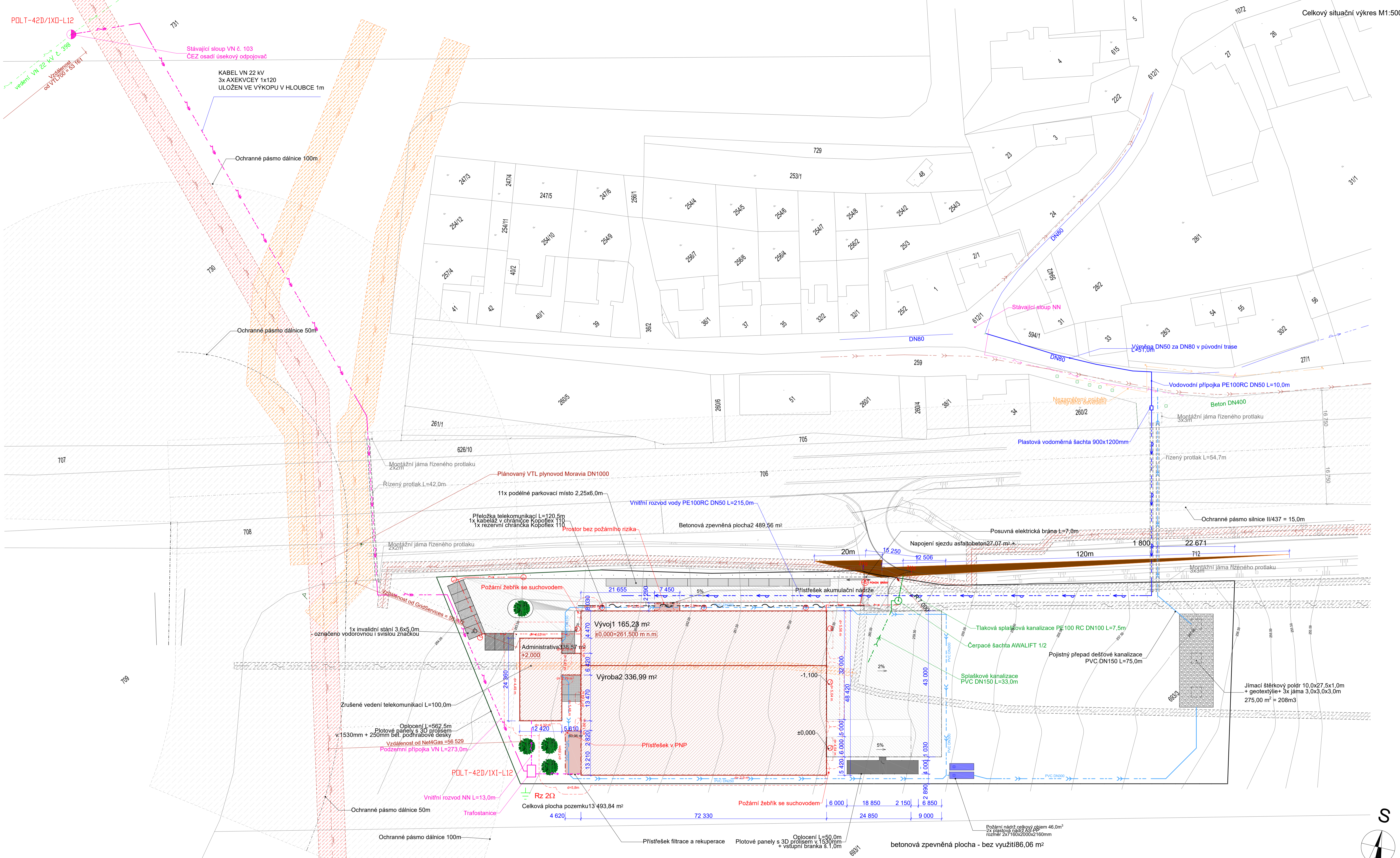
Stávající sloup VN č. 103
ČEZ osadí úsekový odpojovač

KABEL VN 22 kV
3x AXEKVCEY 1x120
ULOŽEN VE VÝKOPU V HLOUBCE 1m

Ochranné pásmo dálnice 100m

Ochranné pásmo dálnice 50m

Celkový situační výkres M1:500



Rozvodná soustava:
3+PE, 50Hz, 22 kV - VN
3+PEN, 50Hz, 400/230V - NN

Ochrana před nebezpečným dot. napětím:
zeměním - VN
samostatným odpojením od zdroje - NN

Námrazová oblast - LNO

Zastavěná plocha - 3 840,79m²
Obstavený prostor - 26 900m³
Zastavěné plochy - 2749,89m²
Zastavenost - 48,8%

- STÁVAJÍCÍ INŽENÝRSKÉ SÍTĚ**
- - - - - Dešťová kanalizace
 - - - - - Jednotná kanalizace
 - - - - - Vodovod
 - - - - - Nadzemní vedení VN
 - - - - - Podzemní vedení NN
 - - - - - VTL plynovod
 - - - - - Plánovaný VTL plynovod
 - - - - - Veřejné osvětlení
 - - - - - Telekomunikace

- NOVÉ INŽENÝRSKÉ SÍTĚ**
- - - - - Dešťová kanalizace
 - - - - - Splašková kanalizace
 - - - - - Splašková kanalizace - tlaková
 - - - - - Vodovod
 - - - - - Podzemní vedení NN
 - - - - - Podzemní vedení VN
 - - - - - Oplacení
 - - - - - Přeložka CETIN a.s.

- LEGENDA**
- [Symbol] Zastavěná plocha
 - [Symbol] Zpevněná plocha - dlažba
 - [Symbol] Zpevněná plocha - dřevo
 - [Symbol] Zpevněná plocha - beton
 - [Symbol] Zpevněná plocha - asfaltobeton
 - [Symbol] Zeleň - zatravněná plocha
 - [Symbol] Ochranná pásma sítí
 - [Symbol] Ochranné pásmo dálnice/silnice II

| | | | |
|-----------------|--------------------------------------------------------------------------------------------------|--------------|--------|
| ZODP.PROJEKTANT | Ing. Zdeněk Šindler | FORMÁT | 8A4 |
| VYPRACOVAL | Ing. Zdeněk Šindler | DATUM | 7/2020 |
| INVESTOR | Blaze Harmony s.r.o. IČO: 27816273, Trnávka 37, 751 31 Lipník nad Bečvou | STUPĚŇ | DPS |
| MÍSTO STAVBY | parcely p.č. 693/3, 712, 704, 706, 259, 612/1, k.č. Trnávka u Lipníka nad Bečvou | ČÍSLO ZAK. | |
| PROJEKT: | Novostavba výrobně-skladovacího areálu firmy Blaze Harmony s.r.o. Trnávka ELEKTROINSTALACE | ČÍSLO VÝKR.: | D6-01 |
| PŘÍLOHA: | VNĚJŠÍ SILNOPROUDÉ ROZVODY-SITUACE | MĚŘÍTKO: | 1:500 |

