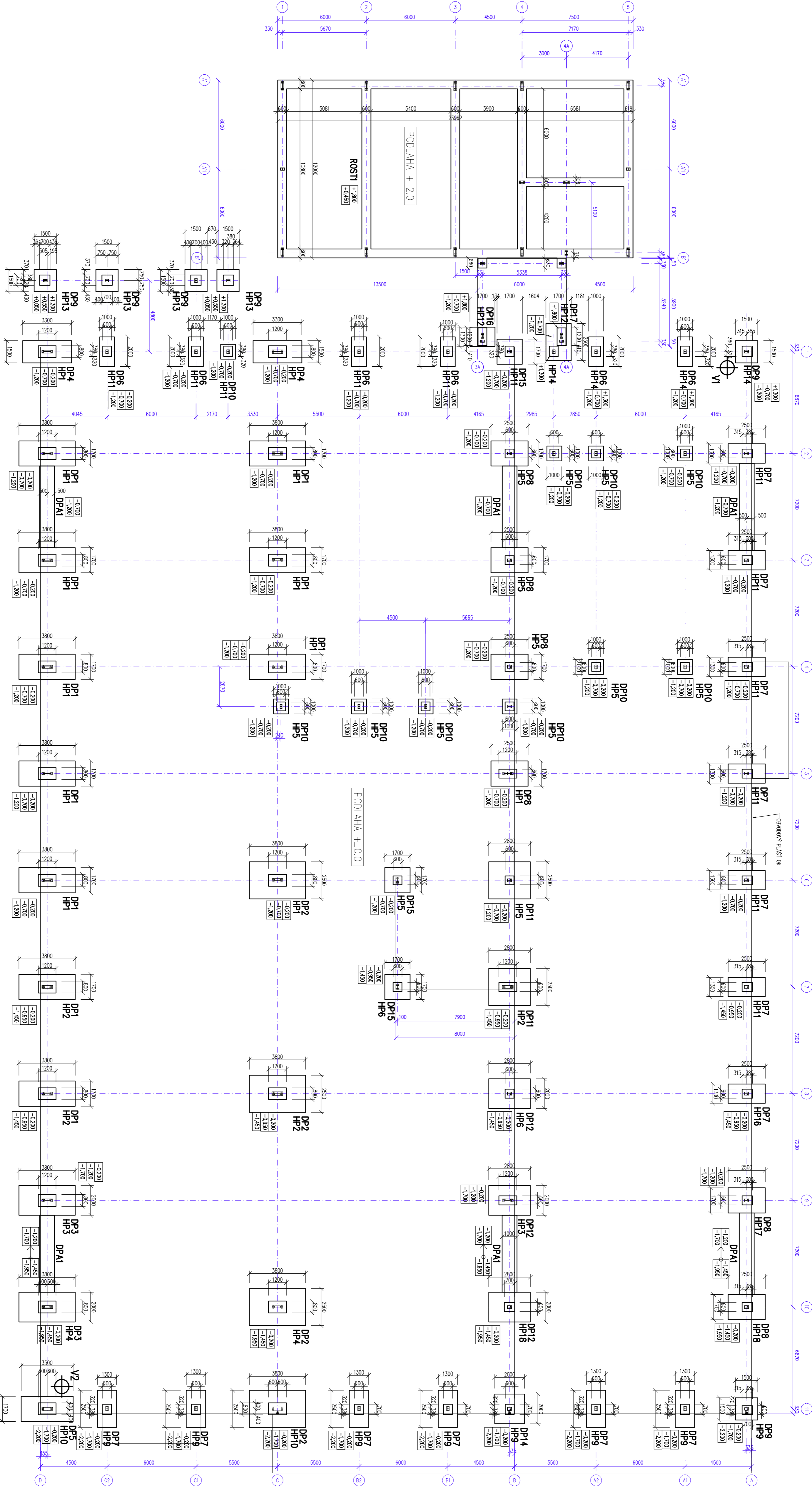
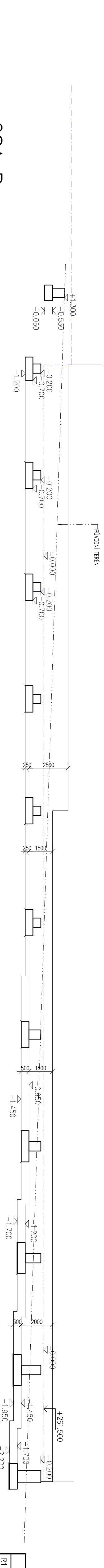


PŮDORYS



OSA D

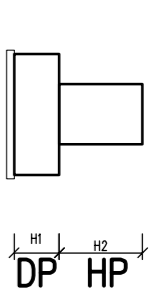


OSA B



ZAKLADOVÉ PATKY

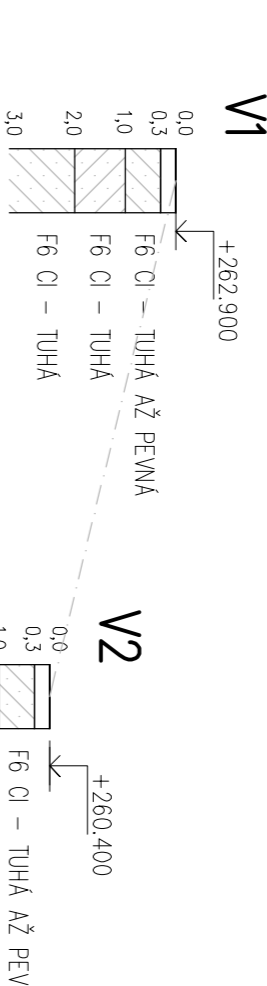
ŽELEZOBETON – C20/25-XC1
Výztuž B500B (BS1 500)
PODKLADNÍ BETON TL. 100 MM – C12/15-X0
ZAKLADY (SPROVNÍ KÁŠT) JSOU OSÁZEVY V OSE SLOUPŮ.



ZAKLADOVÉ PASY

ŽELEZOBETON – C20/25-XC1
Výztuž B500B (BS1 500)
PODKLADNÍ BETON TL. 100 MM – C12/15-X0

IG PROFIL



SPECIFIKACE ZAKLADŮ

Popis	Šířka	Delka	Výška	Objem (1 ks)	Počet	Objem	Poznámka
(-)	(mm)	(mm)	(mm)	(m ³)	(ks)	(m ³)	
HP9	800	1200	1500	0,540	8	4,32	
HP10	800	1200	1500	1,440	2	2,88	
HP11	600	700	500	0,210	12	2,52	
HP12	1200	600	2500	1,800	2	3,60	
HP13	700	700	1250	0,613	4	2,45	
HP14	600	700	2000	0,840	4	3,36	
HP16	600	700	750	0,315	1	0,32	
HP17	600	700	1000	0,420	1	0,42	
HP18	600	700	1250	0,525	2	1,05	
				Objem celkem =	72		

DOLNÍ PATKA

Popis	Šířka	Delka	Výška	Objem (1 ks)	Počet	Objem	Poznámka
(-)	(mm)	(mm)	(mm)	(m ³)	(ks)	(m ³)	
DP1	1100	3800	500	2,120	10	21,20	
DP2	2500	3800	500	4,750	2	9,50	
DP3	4500	3800	500	8,550	2	17,10	
DP4	1300	3500	500	2,075	2	4,15	
DP5	1000	2500	500	1,250	6	7,50	
DP7	1300	2500	500	1,625	13	21,13	
DP8	1500	1500	500	1,125	6	6,75	
DP9	1000	1000	500	0,500	10	5,00	
DP10	2500	2800	500	3,500	2	7,00	
DP11	2500	2800	500	3,500	2	7,00	
DP12	2500	2800	500	3,500	3	10,50	
DP14	2500	1700	500	2,125	1	2,13	
DP16	1500	1700	500	1,275	1	1,28	
DP17	1300	2500	500	1,625	1	1,63	
				Objem celkem =	143,42		
				Počet celkem =	71		

PASÝ

Popis	Šířka	Delka	Výška	Objem (1 ks)	Počet	Objem	Poznámka
(-)	(mm)	(mm)	(mm)	(m ³)	(ks)	(m ³)	
PA1	1000	5800	500	2,900	1	2,90	
PA1	600	10050	1350	88,003	6	528,02	
				Objem celkem =	102,88		
				Počet celkem =	7		

POZNÁMKA

- SPROVNÍ DÍLY PATKY (OP) JSOU UMÍSTĚNY OSOŤ
- POKUD NEJÍ POHLAHA HORNÍHO DÍLU PATKY (HP) OKÓTOVÁNA JE UMÍSTĚNA OSOŤ
±0,000=261,500 m n.m. (Bpv)

Ř1	Popisy a změna slohuja v ose C, v ose B a v ose 4	5.1.2021
Revize	Frederik revize	Datum revize
Projektant:	Vypracoval:	Podp. č.:
Ing. Pačká Ales	Ing. Pačká Ales	
Investor:	Objednatel:	Státní úřad pro stavební úřad:
Bioze Hornomy s.r.o.	Trnávka 37, 75131 Lipník nad Bejkvou	DPS
Novostavba výrobní-skladovacího areálu firmy	Číslo odhadu: 20030-K-02	Datum:
Bioze Hornomy s.r.o. Trnávka		01-2021
		Formát:
		8A4
Název:	D1.2 Stavové konstrukční řešení	Číslo výjevu:
		02
		1:150
		02