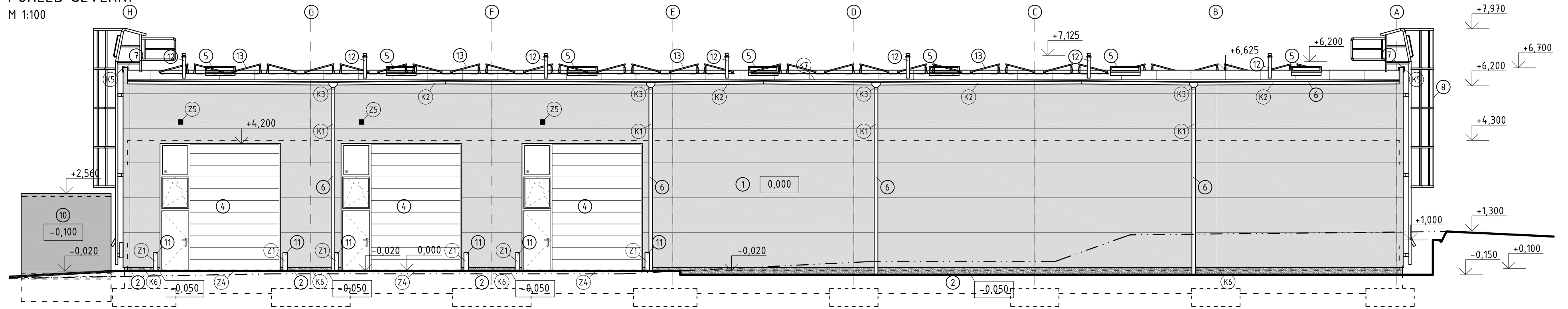


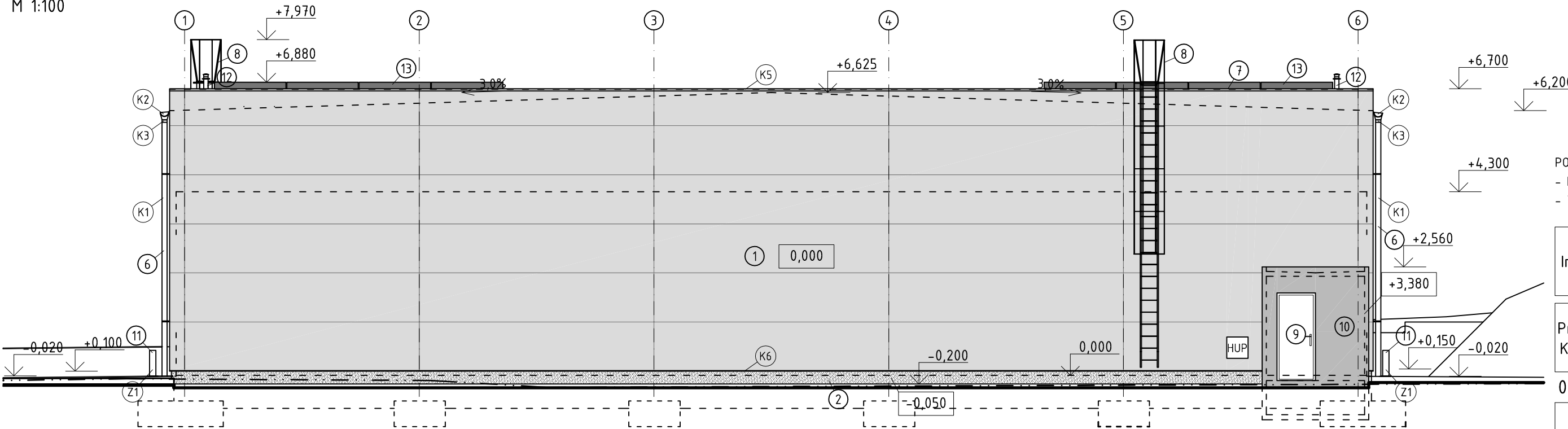
POHLED SEVERNÍ

M 1:100



POHLED VÝCHODNÍ

M 1:100

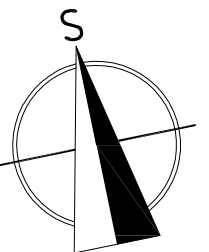


POZNÁMKY:
 - BAREVNÉ ŘEŠENÍ A MATERIÁLY POVRCHU BUDOU UPŘESNĚNY INVESTOREM STAVBY
 - VEŠKERÉ ZMĚNY V PROJEKTU BUDOU KONZULTOVÁNY S PROJEKTANTEM

Investor: DOTEK, a.s.
 Adresa: Traťová 1, 619 00 Brno
 email: radim.srbecky@dotec-as.cz, tel: +420 725 036 229

Projekční Kancelář: Projekt1980, Ing. Petr Novotný
 Adresa: Viniční 3067/240, 615 00 Brno
 email: p.novotny@projekt1980.cz, tel: +420 776 051 011

0,000=214,550 m.n.m



LEGENDA MATERIÁLŮ:

- 1 - VNĚJŠÍ POVRCH PANELU KINGSPAN Z POPLASTOVANÉHO PLECHU, BARVA - ŠEDÁ, RAL7038
- 2 - ÚPRAVA SOKLU Z MOZAIKOVÉ OMÍTKY, BARVA - SVĚTLE ŠEDÁ, RAL7032
- 3 - VNĚJŠÍ POVRCH STŘEŠNÍHO PLÁŠTĚ Z MĚKČENÉ PVC FÓLIE, BARVA - ŠEDÁ
- 4 - OTVOR - SESTAVA SEKČNÍCH GARÁŽOVÝCH VRAT, VSTUPNÍCH DVEŘÍ A OTEVÍRAVÉHO OKNA, BARVA - MODRÁ, RAL5010
- 5 - STŘEŠNÍ SVĚTLÍK NAPŘ. FARKO
- 6 - SYSTÉMOVÉ DEŠŤOVÉ SVODY Z POPLASTOVANÉHO POZINK. PLECHU, BARVA - MODRÁ, RAL5010
- 7 - OPLECHOVÁNÍ ATIKY Z POPLASTOVANÉHO POZINK. PLECHU
- 8 - POŽÁRNÍ A OBSLUŽNÝ ŽEBŘÍK Z POZINK. OCELE
- 9 - VSTUPNÍ DVEŘE, KOVOVÉ, BARVA - ŠEDÁ
- 10 - TYPOVÝ BETONOVÝ MONOLITICKÝ OBJEKT (BUŇKA), VNĚJŠÍ ÚPRAVA - NÁTĚR, BARVA - ŠEDÁ

- 11 - PROTINÁRAZOVÉ SYSTÉMOVÉ PRVKY - SLOUPEK, VENKOVNÍ, KRUHOVÝ
- 12 - SYSTÉMOVÉ ODKOURENÍ Z TEPLOVZDUŠNÉ JEDNOTKY
- 13 - FOTOVOLTAICKÉ PANELE + NOSNÝ RÁM Z POZINKOVANÉ OCELI

PŘESNÁ BARVA A ODSŤÍN (RAL) JEDNOTLIVÝCH KONSTRUKČNÍCH PRVKŮ BUDE SPECIFIKOVÁN V DOKUMENTACI PRO PROVEDENÍ STAVBY.

KRESLIL Ing. Marek Kubát	ZODPOVĚDNÝ PROJEKTANT Ing. Petr Novotný	FÁZE: DOKUMENTACE PROVEDENÍ STAVBY
VÝKRES: POHLED SEVERNÍ A POHLED VÝCHODNÍ		MĚŘÍTKO: 1:100
PROJEKT: Novostavba skladové haly DOTEK, Traťová 1, k.ú. Bohunice		DATUM: 10/2018
		PARÉ: ČÍSLO VÝKRESU: D.1.1.7-A