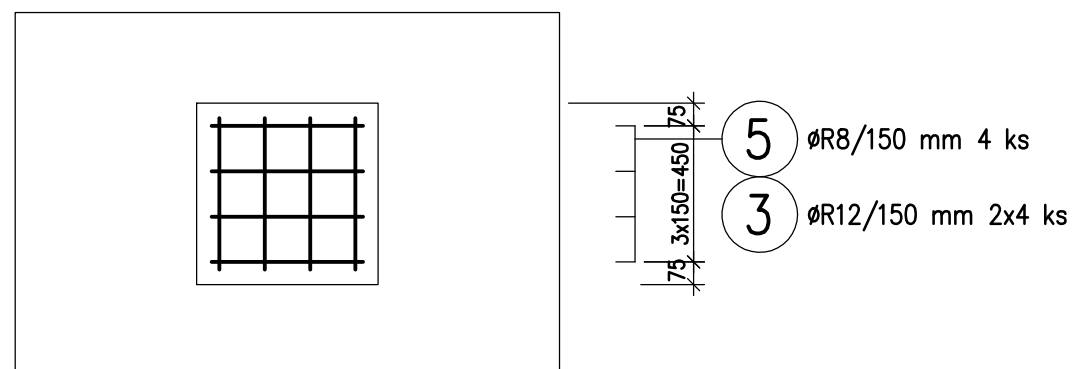


VÝKRES VÝZTUŽE

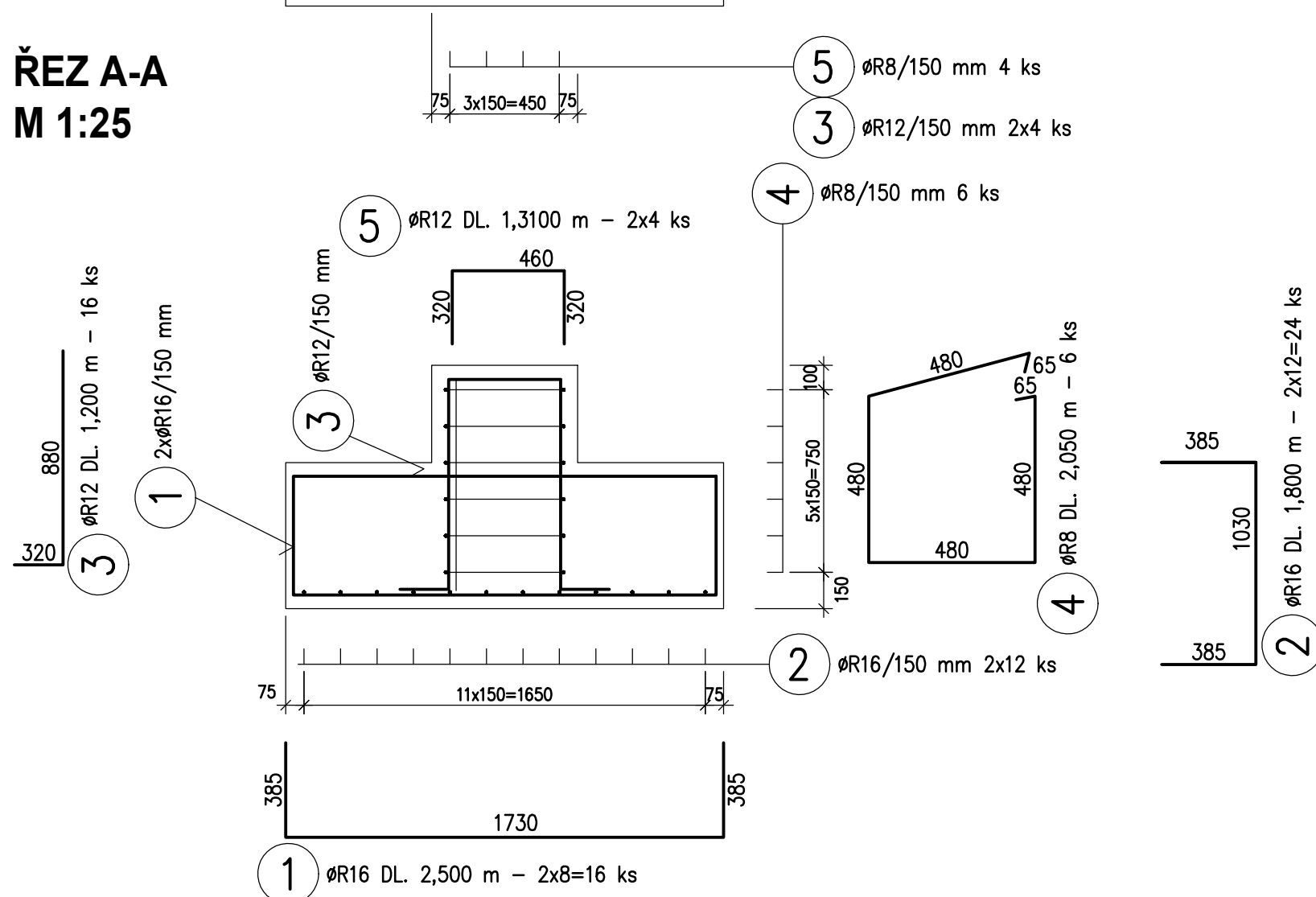
ZÁKLADOVÁ PATKA Z4

PŮDORYS, M 1:25



ŘEZ A-A

M 1:25



VÝPIS VÝZTUŽE – pro 1 ks patky

POLOŽKA Č.	Ø [mm]	DÉLKA [m]	POČET [ks]	DÉLKA DLE Ø			
				ØR8	ØR10	ØR12	ØR16
1	R16	2,500	16				40.000
2	R16	1,8000	24				43.200
3	R12	1,200	16			19.200	
4	R8	2,050	6	12.300			
5	R12	1,100	8			8.800	
CELKOVÁ DÉLKA [m]				12.300		28.000	83.200
JEDNOTKOVÁ HMOTNOST [kg/m']				0,395	0.617	0.888	1,578
HMOTNOST [kg]				4.86		24.86	131.290
CELKOVÁ HMOTNOST				161.0		kg	

POZNÁMKA:

PŘI BETONÁŽI PATKY OSADIT KOTEVNÍ PRVKY OCELOVÉ KONSTRUKCE DLE REALIZAČNÍHO PROJEKTU

VÝKRES TVARU SPECIFIKUJÍCÍ ROZMĚRY A OSAZENÍ CHRÁNIČEK VIZ STAVEBNÍ ČÁST

BETON C25/30 XC1 XA1

OCEL B500B (10 505 R)

KRYTÍ 50 mm

Investor: DOTEK, a.s.
Adresa: Traťová 1, 619 00 Brno
email: radim.srbecky@dotec-as.cz, tel: +420 725 036 229

Projekční Kancelář: RIMER s.r.o., Ing. Lubomír Kosík
Adresa: Staňkova 383/41, 602 00 Brno
email: lkosik@rimer.cz, tel: +420 605373653

0,000=214,550 m.n.m

KRESLIL Ing. Lubomír Kosík	ZODPOVĚDNÝ PROJEKTANT Ing. Lubomír Kosík	FÁZE: DOKUMENTACE PRO PROVEDENÍ STAVBY
VÝKRES: ZÁKLADY- VÝKRES VÝZTUŽE PATKA Z4		MĚŘÍTKO: 1:25
PROJEKT: Novostavba skladové haly DOTEK, Traťová 1, k.ú. Bohunice		DATUM: 9/2019
		PARÉ:
		ČÍSLO VÝKRESU: D.1.2.5