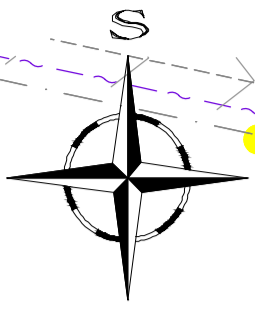
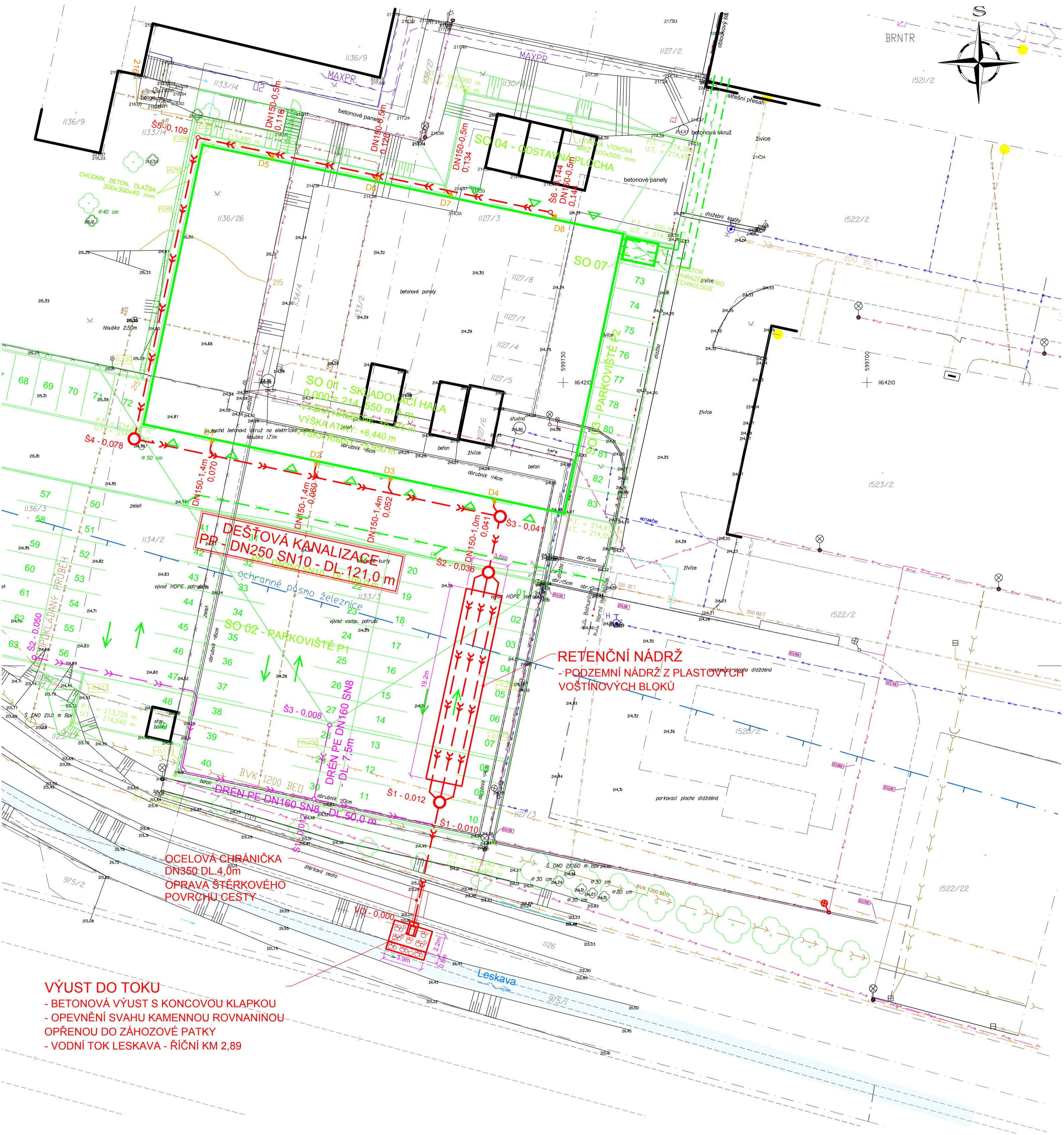


PODROBNÁ SITUACE, M 1: 250



VÝUST DO TOKU
 - BETONOVÁ VÝUST S KONCOVOU KLAPKOU
 - OPEVNĚNÍ SVAHU KAMENNOU ROVNANINOU
 OPŘENOU DO ZÁHOZOVÉ PATKY
 - VODNÍ TOK LESKAVA - ŘIČNÍ KM 2,89

RETENČNÍ NÁDRŽ
 - PODZEMNÍ NÁDRŽ Z PLASTOVÝCH
 VOŠŤINOVÝCH BLOKŮ

DEŠŤOVÁ KANALIZACE
 DN250 SN10 - DL 121,0 m

LEGENDA ČAR:

- STÁVAJÍCÍ TERÉN
- HRANICE PARCEL KATASTRU NEMOVITOSTÍ
- NÁVRHOVÝ STAV - ŘEŠENO SAMOSTATNOU PROJEKTOVOU DOKUMENTACÍ

LEGENDA SÍTÍ:

- NAVRŽENÉ:
- DEŠŤOVÁ KANALIZACE
 - Š1 REVIZNÍ ŠACHTA KANALIZACE Č.1
 - DRENÁŽNÍ POTRUBÍ
 - Š1 REVIZNÍ ŠACHTA NA DRENÁŽNÍM POTRUBÍ
- STÁVAJÍCÍ:
- VODOVOD
 - SPLAŠKOVÁ KANALIZACE
 - DISTRIBUČNÍ SÍŤ STL PLYNOVODU
 - PODZEMNÍ SÍLOVÉ KABLY

POZNÁMKA:

PŘED ZAHÁJENÍM STAVBY BUDOU VYTYČENY VEŠKERÉ PODZEMNÍ SÍŤE. PŘELOŽKY SÍTÍ, NACHÁZejÍCÍCH SE V PROSTORU BUDOUCÍ SKLADOVACÍ HALY, BUDOU ŘEŠENY SAMOSTATNOU PROJEKTOVOU DOKUMENTACÍ.

Výškový systém je uveden v BVP, souřadnicový v S-JTSK

VYPRACOVAL ING. HALOUZKA	ZODP. PROJ. ING. HALOUZKA	Ing. Petr Halouzka Projektant vodohospodářských staveb Josefy Faimonové 2229/14, 628 00 BRNO IČ : 76649555	
OKRES Brno-město	KATASTRÁLNÍ ÚZEMÍ Bohunice	STUPEŇ	DVSP
OBJEDNATEL DOTEK, a.s., Traťová 574/1, Horní Heršpice, 61900 Brno	AKCE Novostavba skladové haly DOTEK, Traťová 1, k.ú. Bohunice	ČÍSLO ZAKÁZKY	17/18
ČÁST SO 05 Dešťová kanalizace	PŘÍLOHA PODROBNÁ SITUACE	DATUM	11/2018
		MĚŘITKO	1 : 250
		ČÍSLO PŘÍLOHY	C-3