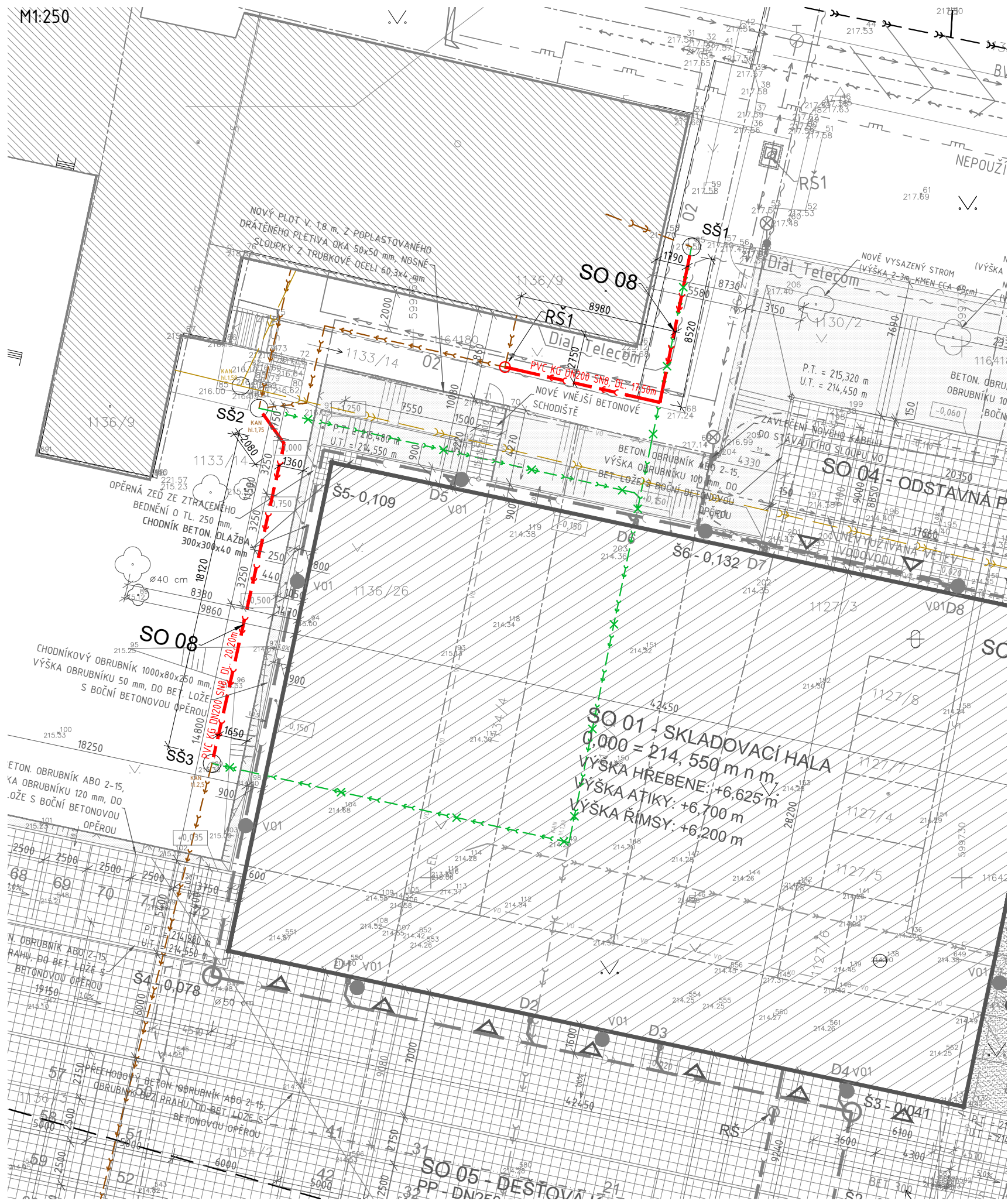


# SITUACE OBJEKT SO 08 - PŘELOŽKA SPLAŠKOVÉ KANALIZACE

M1:250



## POPIS PŘÍPRAVY STAVENIŠTĚ NA VÝSTAVBU:

- PŘED ZAHÁJENÍM STAVEBNÍCH PRACÍ, VÝSTAVBY SKLADOVÉ HALY, BUDOU PROVEDENY NÁSLEDUJÍCÍ ÚKONY:
  1. PROVEDENÍ ZAMĚŘENÍ VEDENÍ STÁVAJÍCÍ VNITROAREÁLOVÝCH ROZVODŮ INŽENÝRSKÝCH SÍTÍ (SÍTĚ MEZI AREÁLEM FIRMY DOTEK A FAWE)
  2. PŘED ZAHÁJENÍM VÝSTAVBY SKLADOVÉ HALY, BUDE PROVEDENA PŘELOŽKA VNITŘNÍCH ROZVODŮ PŘÍPOJKY SPLAŠKOVÉ KANALIZACE VEDENÉ (Z AREÁLU FIRMY FAWE) PŘES NOVĚ NAVRŽENOU SKLADOVOU HALU
  3. PŘELOŽKA BUDE PROVEDENA DLE NÁSLEDUJÍCÍHO POSTUPU:
    - A. BUDE PROVEDENO ODSTRANĚNÍ VEDENÍ STÁVAJÍCÍHO VNITŘNÍHO ROZVODŮ PŘÍPOJKY SPLAŠKOVÉ KANALIZACE (V ROZSAHU VIZ. SITUACE)
    - B. VE VYZNAČENÝCH TRASÁCH BUDE PROVEDENA PŘELOŽKA S NAPOJENÍM NA STÁVAJÍCÍ VEDENÍ (V MÍSTĚ REVIZNÍCH ŠACHET) VNITŘNÍCH ROZVODŮ SPLAŠKOVÉ KANALIZACE. NA TRASE ROZVODŮ BUDE NOVĚ OSAZENA I NOVÁ REVIZNÍ ŠACHTY (OZN. RŠ1), POTRUBÍ BUDE VE SKLONU MIN. 1,0%. MATERIÁL - POTRUBÍ Z TRUBEK PVC KG DN 200; REVIZNÍ ŠACHTA Z PVC DN 400, PRŮCHOZÍ, S POKLOPEM - PLASTOVÝ, PLNÝ, ÚNOSNOST 1,5t

### LEGENDA ZNAČENÍ:

- RŠ1 - REVIZNÍ ŠACHTA, PLASTOVÁ, DN 400, S POKLOPEM - PLNÝ PLATOVÝ, ÚNOSNOST 1,5t (A15)
- SŠ1-3 - STÁVAJÍCÍ REVIZNÍ ŠACHTY SPLAŠKOVÉ KANALIZACE, ŠACHTA - BETONOVÁ, DN 1000, SE STUDNIČNÍM POKLOPEM

### LEGENDA INŽENÝRSKÝCH SÍTÍ:

#### STÁVAJÍCÍ VEDENÍ INŽENÝRSKÝCH SÍTÍ:

- ← — PODZEMNÍ VEDENÍ NN
- — — PLYNOVÉ PODZEMNÍ VEDENÍ (STŘEDOTLAKÉ)
- ← — PITNÁ VODA
- ← — SPLAŠKOVÁ KANALIZACE
- ← — DEŠŤOVÁ KANALIZACE
- — — VEDENÍ O2
- — — vo — VEDENÍ VEŘEJNÉHO OSVĚTLENÍ

#### NOVĚ NAVRŽENÁ PŘELOŽKA PŘÍPOJKY INŽENÝR. SÍTÍ:

- ← — SPLAŠKOVÁ KANALIZACE

#### ODSTRANOVANÉ VEDENÍ PŘÍPOJKY INŽENÝRSKÝCH SÍTÍ:

- ← — SPLAŠKOVÁ KANALIZACE

**Investor** DOTEK, a.s.  
 Adresa: Traťová 1, 619 00 Brno  
 email: radim.srbecky@dotec-as.cz, tel: +420 725 036 229

**Projekční Kancelář** Projekt1980, Ing. Petr Novotný  
 Adresa: Viniční 3067/240, 615 00 Brno  
 email: p.novotny@projekt1980.cz, tel: +420 776 051 011

0,000 = 214,550 m.n.m

KRESLIL Ing. Marek Kubát	ZODPOVĚDNÝ PROJEKTANT Ing. Petr Novotný	FÁZE: DOKUMENTACE SPOLEČNÉHO POVOLENÍ
VÝKRES: <b>SITUACE OBJEKT SO 08 - PŘELOŽKA SPLAŠKOVÉ KANALIZACE</b>		MĚŘÍTKO: 1:250
PROJEKT: Novostavba skladové haly DOTEK, Traťová 1, k.ú. Bohunice		DATUM: 07/2020
		PARÉ:
		ČÍSLO VÝKRESU: C.1