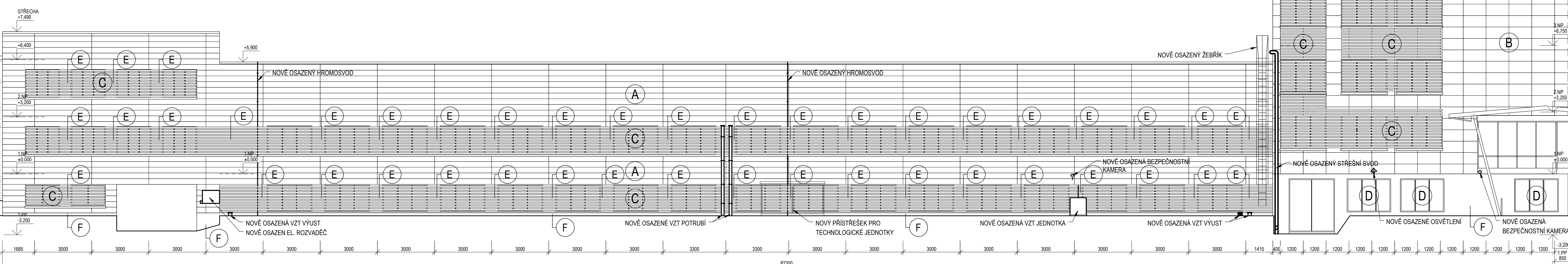
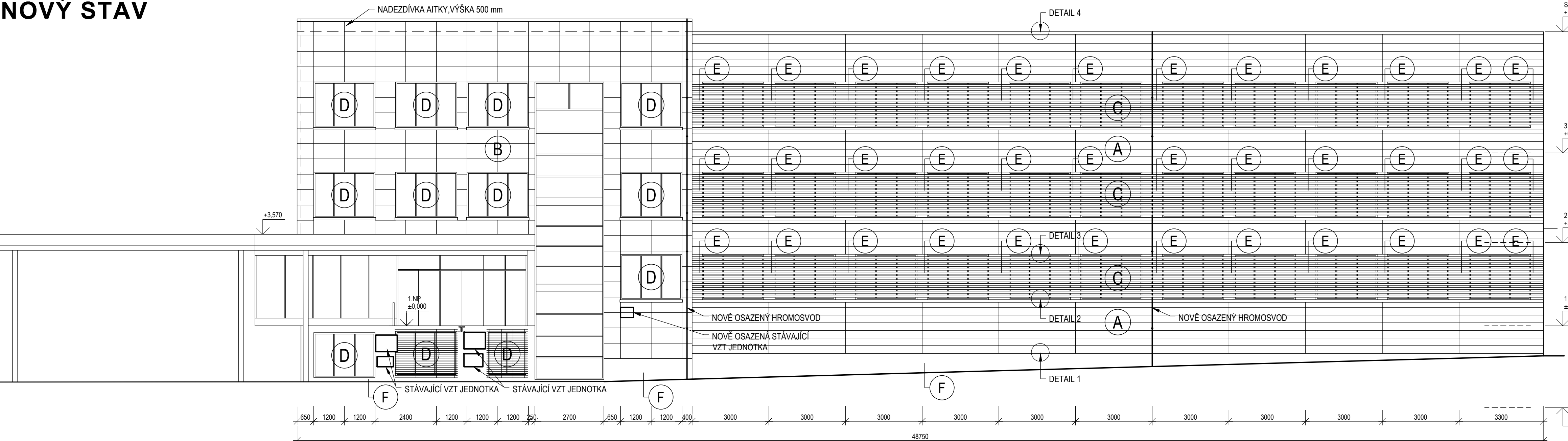


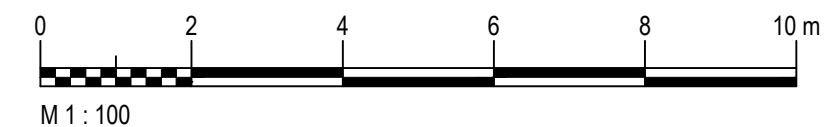
# POHLED JIHOVÝCHODNÍ NOVÝ STAV



# POHLED SEVEROVÝCHODNÍ NOVÝ STAV



- POZNÁMKA:**
- (A) Lamelový fasádní obklad, skrytý spoj lamel, materiál – ocel, barva: bílá (přesný odstín bude vybrán na základě vzorkování), systém provětrávané fasády, tl. tepelné izolace minerální vlny 80 mm
  - (B) Kazetový fasádní obklad, skrytý spoj, materiál – ocel, barva: šedá (přesný odstín bude vybrán na základě vzorkování), systém provětrávané fasády, tl. tepelné izolace minerální vlny 80 mm
  - (C) Instalace vertikálních pevných slunolamů, lamela C.100, velikost lamely 100 mm, rozteč lamely 150 mm, úhel lamely 45°, barva: bílá (přesný odstín bude vybrán na základě vzorkování), stávající plastová okna, osazen nový vnější parapet – titanzinek
  - (D) Výměna stávajících oken za okna nová  
nová okna:  
plastové okno s izolačním trojsklem  
6-ti komorový profil, povrch. úprava – vnější fólie RAL 7016 (antracit), vnitřní RAL 7016 (antracit),  $U_{w,max}=0,8$  W/m<sup>2</sup>K, sklo číř (izolační trojsklo  $U_g=0,5$  W/m<sup>2</sup>K), kování – celoodvodové, 4.poloha mikroventilace, klíka, barva ocelová ve stejném odstínu budou na všechna kování, osazen plastové krytky, černé těsnění zasklení, použít těsnící pásku po obvodu (vnitřní parotěsnou bitumenovou, vnější paropropustnou pojistnou), budou dodrženy požadavky ČSN 730540 a ZTI 746077
  - (E) Fasáda v místech pilířů mezi okny s osazenými vertikálními slunolamami – na stávající obvodové zdivo zateplení kontaktním zateplovacím systémem, izolace z minerální vlny tl. 80 mm, silikonová omítka
  - (F) Soklová část administrativní budovy – na stávající zdivo plošně nalepit desky z minerální vlny tl. 80 mm, odstranit stávající keramický obklad, nad terémem hrubozrnná soklová omítka, barva: antracit (přesný odstín bude vybrán na základě vzorkování)



Revize	Druh změny

Objednatel  
Client  
**KLEIN Automotive s.r.o.**  
Nádražní 100  
789 91, Štítý

Generální projektant  
General designer  
**TECHNOPROJEKT**  
Technoprojekt, a.s.  
Havlíčkovo nábreží 38  
702 00 Ostrava

Vypracoval / Elaborated by  
Ing. et Ing. Saj  
Kontroloval / Checked by  
Ing. Sedlák  
Manažer projektu / Project manager  
Ing. Sedlák

Subdávatel  
Subcontractor  
**PMJM**  
**PRAGUE**

Vypracoval / Elaborated by  
Akce  
Project  
Kontroloval / Checked by  
Manažer projektu / Project manager

Objekt  
Object  
**ZATEPLENÍ ADMINISTRATIVNÍ  
BUDOVY KLEIN automotive s.r.o.**

Profese  
Specialization  
**Stavební**  
Název výkresu  
Title  
**POHLED JIHOVÝCHODNÍ - NOVÝ STAV  
POHLED SEVEROVÝCHODNÍ - NOVÝ STAV**

Formát / Size  
Datum / Date  
Stupeň / Phase  
Měřítko / Scale  
Revize / Revision  
Archivní číslo / Archive No.  
**6x A4  
30/10/2019  
STUDIE  
1:100  
00  
1120-32559-100-03**