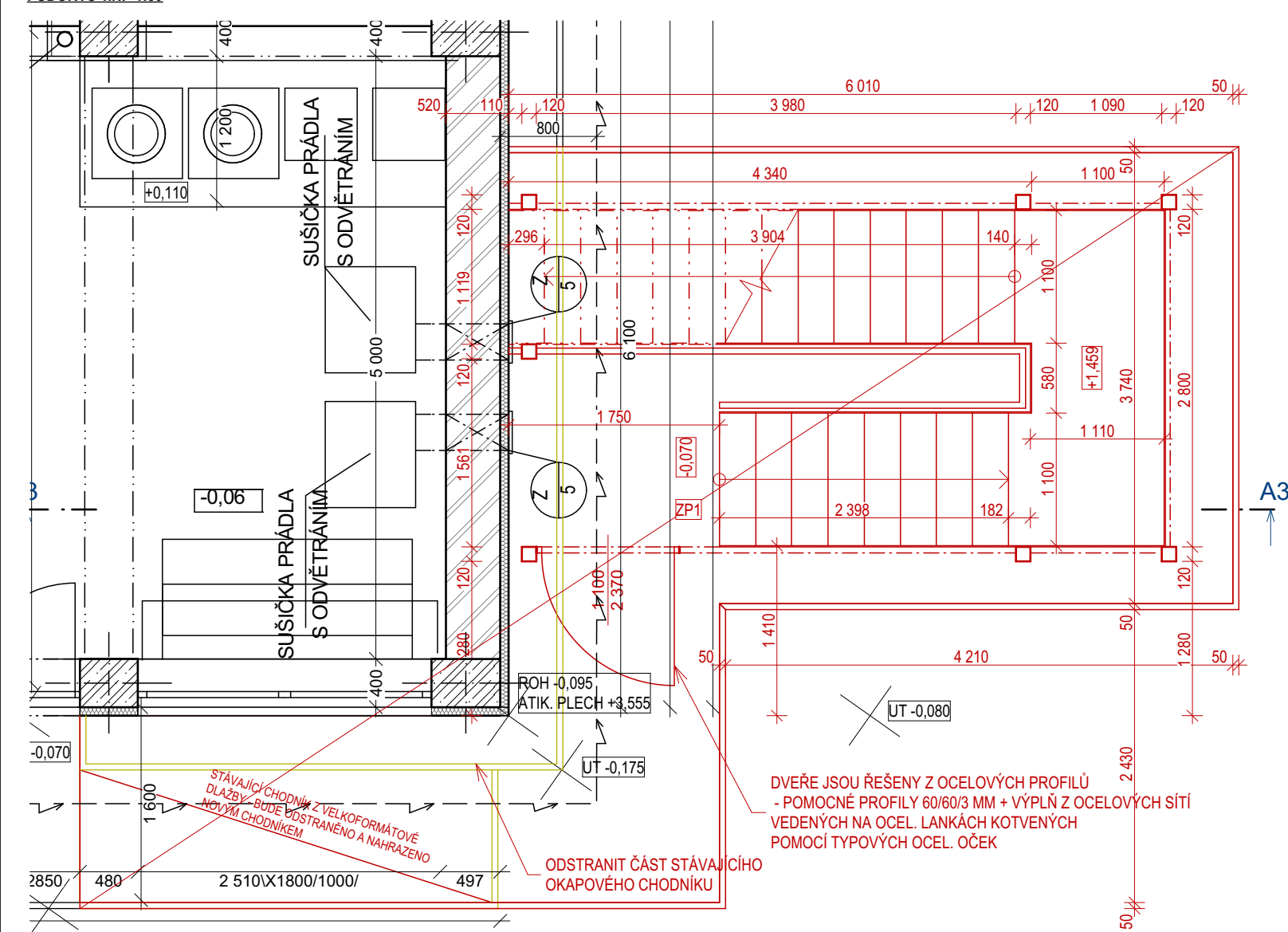
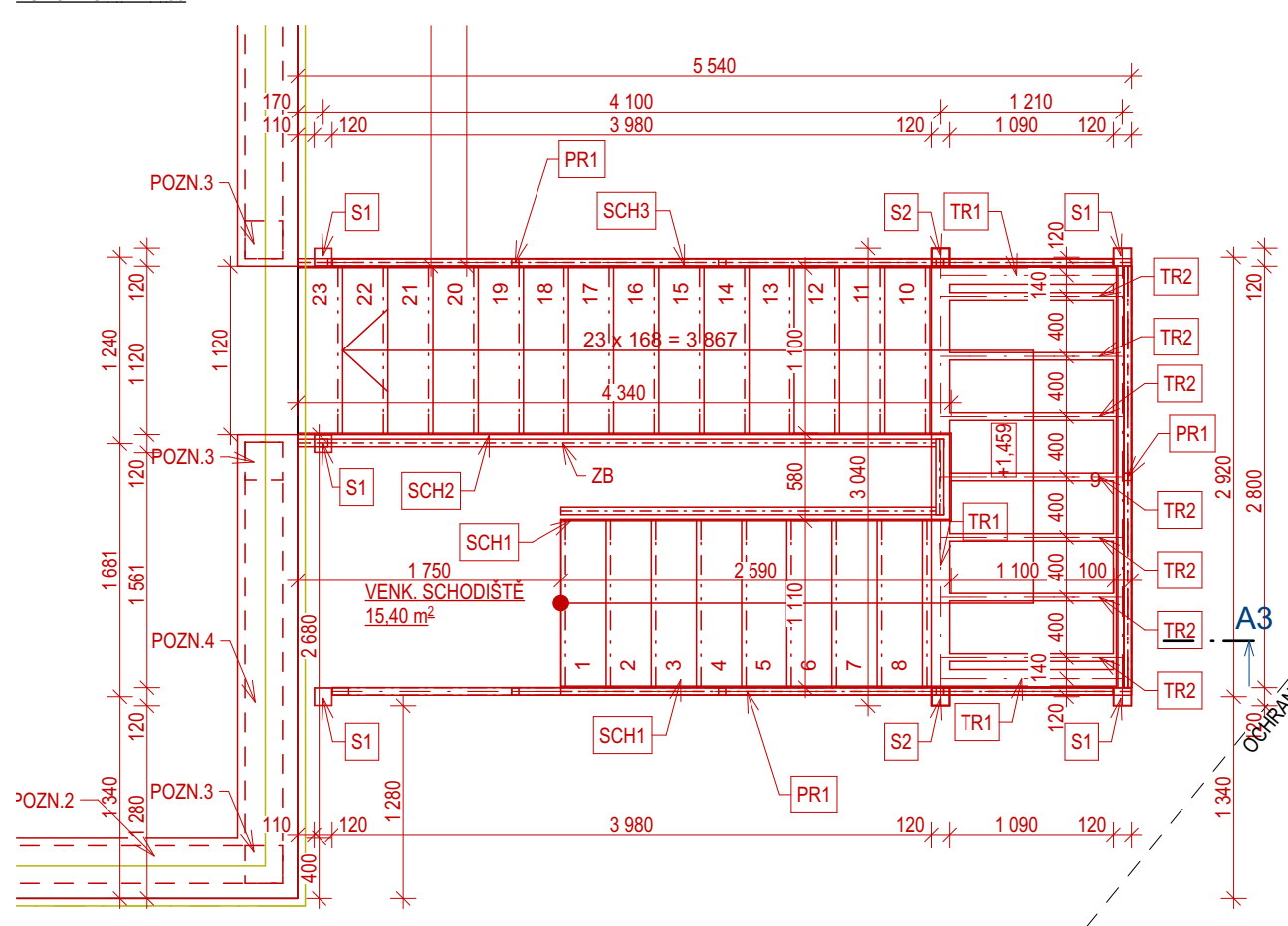


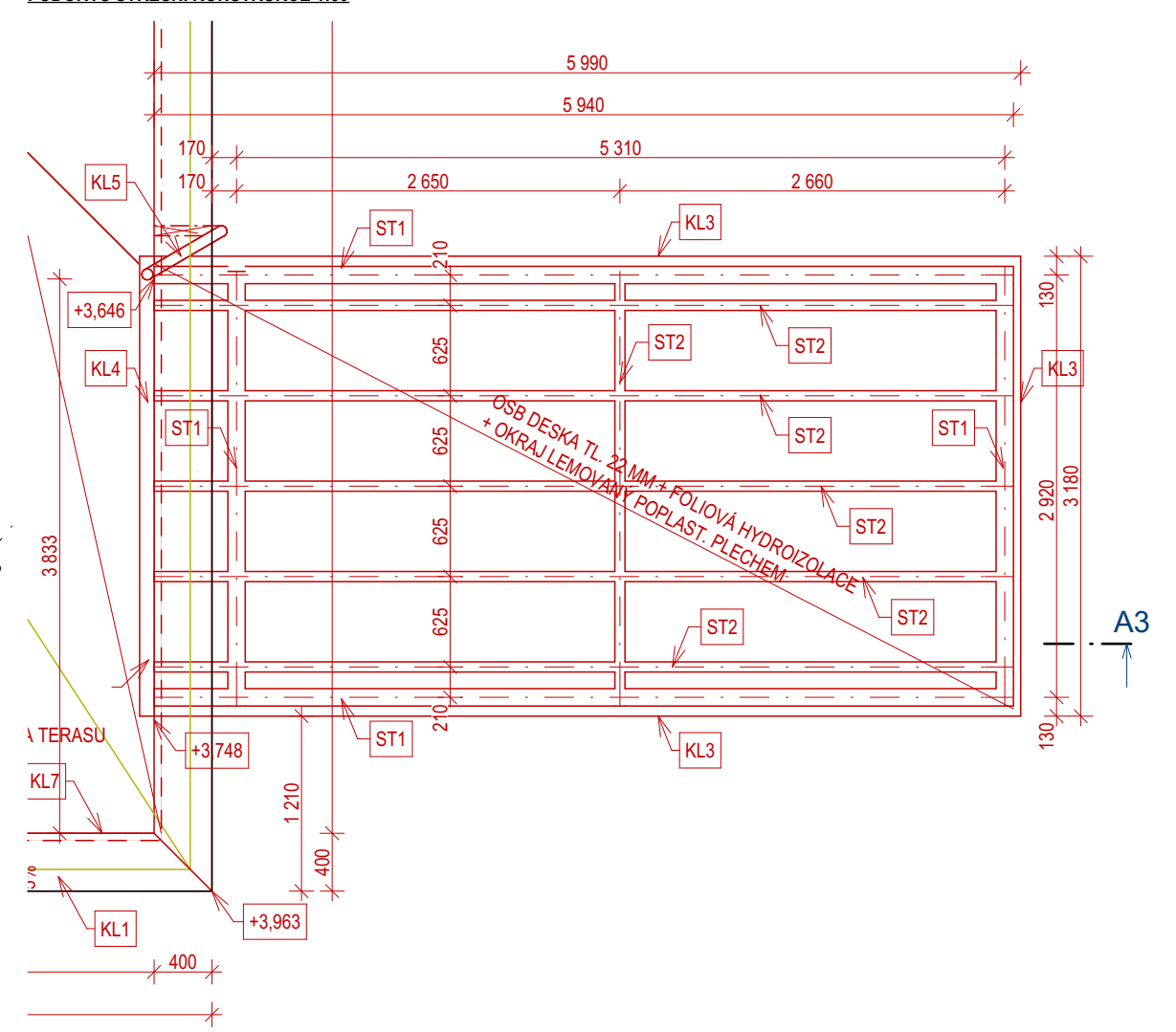
PŮDORYS 1.NP 1:50



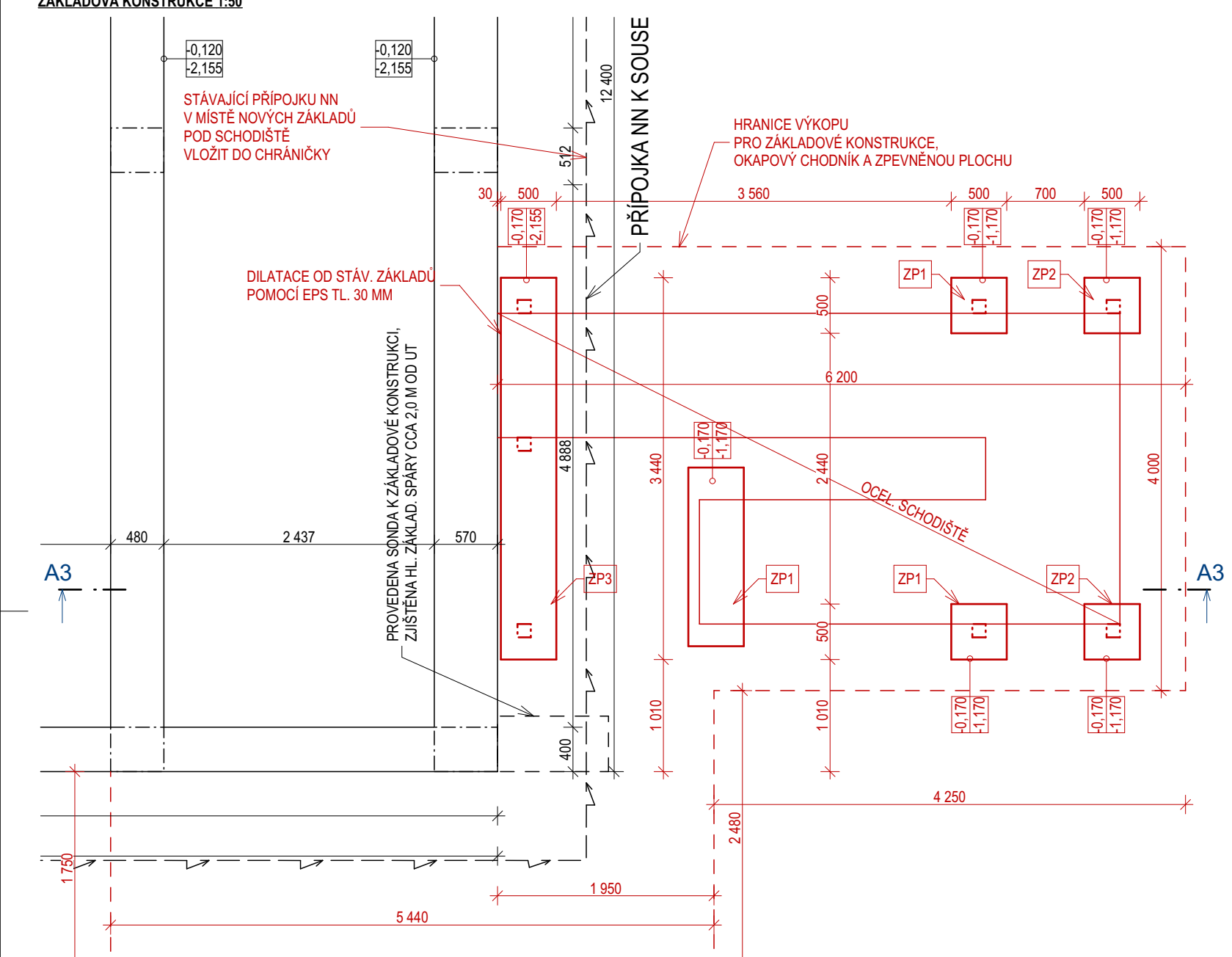
PŮDORYS 2.NP 1:50



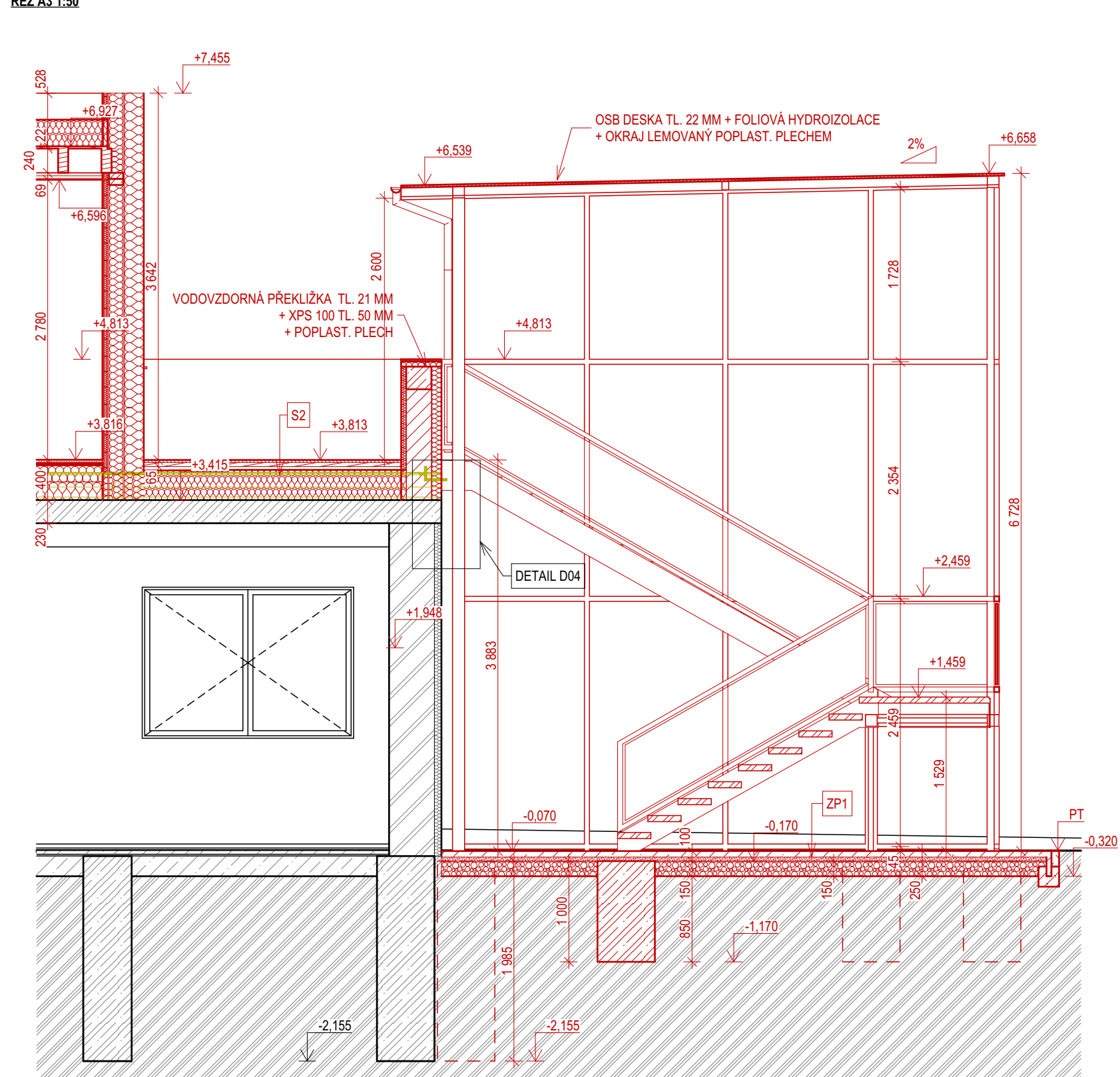
PŮDORYS STŘEŠNÍ KONSTRUKCE 1:50



ZÁKLADOVÁ KONSTRUKCE 1:50



ŘEZ A3 1:50



VÝPIS PRVKŮ SCHODIŠTĚ

PRVEK	PRŮŘEZ	DĚLKA PRUTŮ(m)	POČET PRUTŮ	CELK. DĚLKA/PLOCHA	KG/BM(M2)	KG
S1 - SLOUP	JEKL 120/120/4	6,5	4	26,00	14,40	374,40
S2 - SLOUP	JEKL 120/120/4	1,5	2	3,00	14,40	43,20
SCH1 - OCEL. SCHODNICE	PLECH TL. 6 MM	3	2	6,00	12,00	72,00
SCH2 - OCEL. SCHODNICE	PLECH TL. 6 MM	5	1	5,00	12,00	60,00
SCH3 - OCEL. SCHODNICE	PLECH TL. 6 MM	5	1	5,00	12,00	60,00
TR1 - PODESTOVÝ TRÁM	JEKL 120/120/4	4	1	4,00	14,40	57,60
TR2 - OCEL. VÝZTUHY	L50/50/4	1,2	7	8,40	3,06	25,70
ST1 - PŘÍČLE	JEKL 120/120/4	6	2	12,00	14,40	172,80
ST1 - PŘÍČLE	JEKL 120/120/4	3,1	2	6,20	14,40	89,28
ST2 - KROKVE	90/70/4	6	5	30,00	9,67	290,10
ST2 - KROKVE	90/70/4	3,1	1	3,10	9,67	29,98
ŽEBROVANÝ PROFIL. PLECH	PLECH TL. 4	10,78	1	10,78	34,50	371,91
CELKEM BM				108,70		1275,06
CELKEM M2				10,78		371,91
PRŮREZ cca 20 % BM				21,74		255,01
PRŮREZ cca 20 % M2				2,16		74,38
CELKEM VČETNĚ PRŮREZU BM		130,44				1530,07
CELKEM VČETNĚ PRŮREZU M2		12,94				446,29

LEGENDA ZNAČENÍ

- STÁVAJÍCÍ KONSTRUKCE
- BOURANÉ KONSTRUKCE
- NOVÉ KONSTRUKCE

POZNÁMKY, POPISKY

- ZP1** DOPLNĚNÍ STAV. CHODNÍKU
- BETONOVÁ DLAŽBA TL. 60 MM TL. 60 MM
- DRČENÉ KAMENIVO (HUTNĚNÉ)
- FRAKCE 4-8 MM TL. 40 MM
- DRČENÉ KAMENIVO (HUTNĚNÉ)
- FRAKCE 8-16 MM TL. 150 MM
POZN. ZPEVNĚNÉ PLOCHY BUDOU LEMOVÁNY PARKOVÝM OBRUBNÍKEM O ROZMĚRU 50/250/1000 MM DO BET. LÓŽE TL. 100 MM
CELKOVÁ PLOCHA 33 m²
- POZN.** V MÍSTĚ VÝSTAVBY NOVÉHO SCHODIŠTĚ NUTNO DEMOTOVAT STÁVAJÍCÍ SUŠÁK PRÁDLA (BETONOVÉ PATKY 4 KS, 2x OCELOVÝ RÁM)
- POZNÁMKY, POPISKY**
ZP1 - ZÁKLADOVÉ PATKY/PASY Z BETONU C16/20, KOTVENÍ SLOUPŮ POMOCÍ 2 KS ŠROUBŮ, KLOUBOVĚ
ZP2 - ZÁKLADOVÉ PATKY Z BETONU C16/20, KOTVENÍ SLOUPŮ DO ZÁKLADOVÝCH PATEK BUDE ŘEŠENO PŘES OCELOVÉ PLOTY TL. 10 MM, POMOCÍ KOTVENÍCH ŠROUBŮ 4 x M20, ŠROUBŮ BUDOU OSAZENY 100 MM OD OKRAJE PATKY V OBŮ SMĚRECH, PRO KOTVENÍ BUDE POUŽIT TMEI, HLUBKA VRTÁNÍ 175 MM
ZP3 - ZÁKLADOVÉ PASY Z BETONU C16/20, KOTVENÍ SLOUPŮ POMOCÍ 2 KS ŠROUBŮ, KLOUBOVĚ, PRO PROSTOROVOU TUHOST KOTVIT SLOUPY U OBJEKTU KE STÁVAJÍCÍMU PRŮVLAKU POMOCÍ KULATINÝ PRŮMĚRU 20 MM OVÁLNĚM OTVORU VE SVISLÉM SMĚRU, ZÁKLADOVÁ KONSTRUKCE BUDE OD OBJEKTU ODDILATOVÁNA

OCELOVÉ SCHODIŠTĚ

- S1** OCELOVÝ SLOUP 120/120/4 MM, DĚLKA 6,5 BM, CELKEM 4 KS
S2 OCELOVÝ SLOUP 120/120/4 MM, DĚLKA 1,5 BM, CELKEM 2 KS
SCH1 OCELOVÉ SCHODNICE - PLECH TL. 6 MMH, 250 MM, SCHODIŠT. STUPNĚ VEVARĚNÉ MEZI SCHODNICE Z PROFILOVANÉHO PLECHU (NAPŘ. ŽEBROVANÝ) TL. 4 MM S NAVÁŘENÝMI UHELNIKY L 50/50/4 MM NA OKRAJÍCH, DĚLKA 3 BM, 2 KS
SCH2 OCELOVÉ SCHODNICE - PLECH TL. 6 MMH, 250 MM, SCHODIŠT. STUPNĚ VEVARĚNÉ MEZI SCHODNICE Z PROFILOVANÉHO PLECHU (NAPŘ. ŽEBROVANÝ) TL. 4 MM S NAVÁŘENÝMI UHELNIKY L 50/50/4 MM NA OKRAJÍCH, DĚLKA 3 BM, 2 KS
SCH3 OCELOVÉ SCHODNICE - PLECH TL. 6 MMH, 250 MM, SCHODIŠT. STUPNĚ VEVARĚNÉ MEZI SCHODNICE Z PROFILOVANÉHO PLECHU (NAPŘ. ŽEBROVANÝ) TL. 4 MM S NAVÁŘENÝMI UHELNIKY L 50/50/4 MM NA OKRAJÍCH, DĚLKA 5 BM, 1 KS
TR1 OCELOVÉ TRÁM PODESTOVÝ - 120/120/4 MM - CELK. DĚLKA 4 BM + PLECH PROFILOVANÝ (NAPŘ. ŽEBROVANÝ) TL. 4 MM
TR2 OCELOVÉ VÝZTUHY L 50/50/4 MM PO 400 MM, DĚLKA VÝZTUHY 1,2 M, CELKEM 7 KS
PR1 POMOCNÉ PROFILY 60/60/3 MM + VÝPLŇ Z OCELOVÝCH SÍTI VEDENÝCH NA OCEL. LAMKÁCH KOTVENÝCH POMOCÍ TYPOVÝCH OCEL. OČEK
ZB ZÁBRADLÍ VÝŠKY 1,0 M - POMOCNÉ PROFILY 60/60/3 MM + VÝPLŇ Z OCELOVÝCH SÍTI VEDENÝCH NA OCEL. LAMKÁCH KOTVENÝCH POMOCÍ TYPOVÝCH OCEL. OČEK

PŘÍSTŘEŠEK U SCHODIŠTĚ

- ST1** PŘÍČLE - OCELOVÉ - PROFIL 120/120/4 MM, DĚLKA 6 BM, 2 KS
DĚLKA 3,1 M, 2 KS
ST2 OCELOVÉ KROKVE - PRŮŘEZ 90/70/4 MM, DĚLKA 6 BM, CELKEM 5 KS
DĚLKA 3,1 M, CELKEM 1 KS
POZN.3 - PRO OHŘEV TUV BUDOU NA STŘEŠNÍ KONSTRUKCI PROVEDENY SOLÁRNÍ PANELE VČETNĚ PODPURNÉ KONSTRUKCE
POZN. STÁVAJÍCÍ HROMOSVOD DEMONTOVAT A PROVĚST HROMOSVOD NOVÝ
VÝPIS KLEMPÍŘSKÝCH PRVKŮ
KL1 OPLECHOVÁNÍ ATIKY Z POPLASTOVANÉHO PLECHU RŠ. CCA 540 MM, CELK. DĚLKA 46 bm
KL2 OPLECHOVÁNÍ ATIKY - TYPOVÁ ZÁVĚTRNÁ LIŠTA Z POPLASTOVANÉHO PLECHU CELK. DĚLKA 45 bm
KL3 LEMOVÁNÍ STŘECHY - TYPOVÁ ZÁVĚTRNÁ LIŠTA Z POPLASTOVANÉHO PLECHU CELK. DĚLKA 15,5 bm
KL4 PODOKAPNÍ ŽLAB DN 80 Z POPLASTOVANÉHO PLECHU, CELK. DĚLKA 3,5 bm + SYSTÉMOVÁ OKAPNÍČKA Z POPLASTOVANÉHO PLECHU V DĚLCE 3,5 bm
KL5 STŘEŠNÍ SVOD DN 80 Z POPLASTOVANÉHO PLECHU, CELK. DĚLKA 3,5 bm
KL6 SYSTÉMOVÝ SOKLOVÝ PROFIL Z POPLASTOVANÉHO PLECHU VE TVARU Z DLE TL. TEPEL. IZOLACE, CELK. DĚLKA 35 bm
KL7 SYSTÉMOVÝ SOKLOVÝ PROFIL Z POPLASTOVANÉHO PLECHU VE TVARU Z DLE TL. TEPEL. IZOLACE, CELK. DĚLKA 46 bm
KL8 SYSTÉMOVÁ UKONČOVACÍ LIŠTA Z POPLASTOVANÉHO PLECHU, CELK. DĚLKA 46 bm

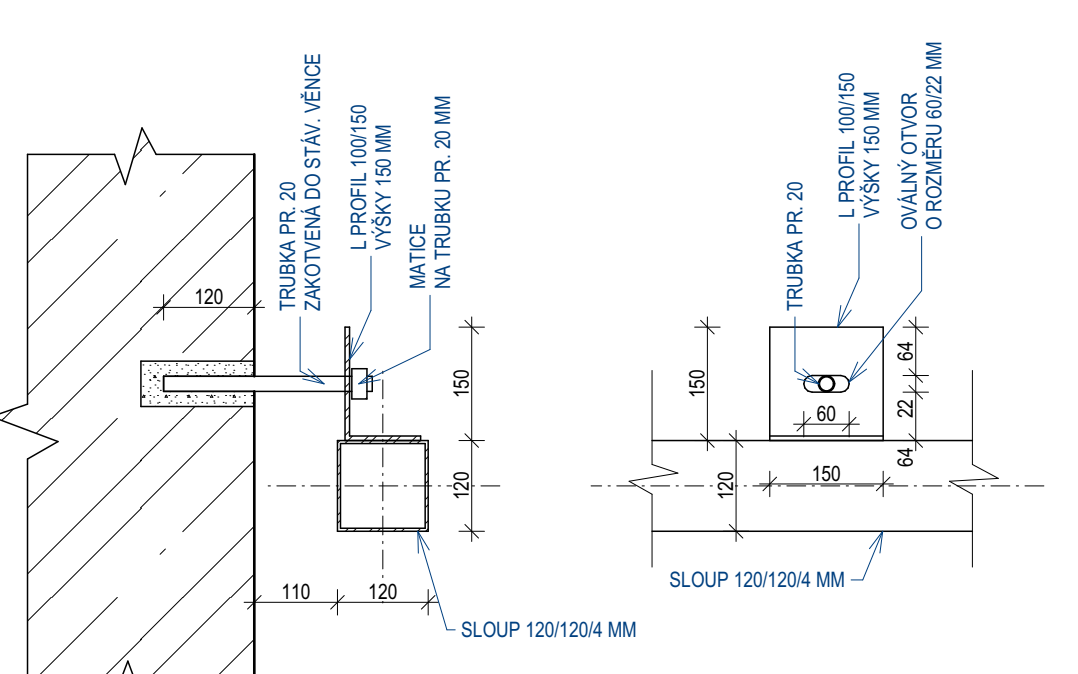
SKLADBY KONSTRUKCÍ

- S2 - PLOCHA STŘECHY**
- DŘEVOPLASTOVÁ PRKNA TL. 25 MM
- DŘEVOPLASTOVÉ PODKLADNÍ HRANOLY 40/60 MM NA REKTIKIFICAČNÍ PODLOŽKY
- HYDROIZOLAČNÍ FOLIE Z MĚKČENÉHO PVC-P URČENÁ K MECHANICKÉMU KOTVENÍ II. 1,5 MM + PŘÍREZY IZOLACE V MÍSTĚ PODLOŽEK
- SEPARAČNÍ VRSTVA - SKLOVLÁKNITÁ NETKANÁ TEXTILIE
- TEPEL. IZOL. DESKY NA SPÁDOVOU VRSTVU - TL. 60 MM STABILIZOVANÝ POLYSTYRENE EPS 100 A=0,037 W/mK
- SPÁDOVÉ KLINY - TEPEL. IZOL. DESKY - TL.20-129MM, STABILIZOVANÝ POLYSTYRENE EPS 100 A=0,037 W/mK
- TEPEL. IZOL. DESKY - TL. 120 MM STABILIZOVANÝ POLYSTYRENE EPS 100 A=0,037 W/mK
- PAROZÁBRANA - PÁS Z SBS MODIFIKOVANÉHO ASFALTU S VLOŽKOU ZE SKELNÉ TKANINY 200g/m2 TL. 4 MM
- PENETRAČNÍ EMULZE NA BETON
- STÁVAJÍCÍ STROPNÍ KONSTRUKCE - ŽB PANELE - TL. CCA 230 MM DLE VÝŠKE ZE ZAMĚŘENÍ - TL. STROPNÍ KONSTRUKCE NEOVĚŘENA SONDOU - STÁVAJÍCÍ VO OMIŤA

ZP1 DOPLNĚNÍ STAV. CHODNÍKU

- BETONOVÁ DLAŽBA TL. 60 MM TL. 60 MM
- DRČENÉ KAMENIVO (HUTNĚNÉ) TL. 40 MM
- DRČENÉ KAMENIVO (HUTNĚNÉ) TL. 150 MM
POZN. ZPEVNĚNÉ PLOCHY BUDOU LEMOVÁNY PARKOVÝM OBRUBNÍKEM O ROZMĚRU 50/250/1000 MM DO BET. LÓŽE TL. 100 MM
CELKOVÁ PLOCHA 33 m²

DETAIL KOTVENÍ SLOUPŮ S1 KE STÁVAJÍCÍ KONSTRUKCI - 3x - M1:10 (ZAJIŠTĚNÍ PROSTOROVÉ TUHOSTI)



0.000 - STÁVAJÍCÍ ÚROVĚŇ 1.NP

KRESLIL	BC. JAROSLAVA HOREŠKOVÁ	VED. PROJ.	ING. VLACH ZDENĚK	DATUM	04/2020
VYPRACOVAL		DOKUMENTACE	DPS		
ZODP. PROJ.	ING. VLACH ZDENĚK	FORMÁT	6x44		
MÍSTO STAVBY	KYJOV	ARCH. ČÍSLO	2019/04/2101		
INVESTOR	KROK KYJOV, Z.Ú., TRÁVA KOMENSKÉHO 212488, NĚTICE, 687 01 KYJOV	MĚŘÍTKO	1:50, 1:10, 1:40 a 1:1		
NÁZEV AKCE	NÁSTAVBA OBJEKTU Č.P. 1358 KYJOV - PROSTORY PRO SLUŽBU NÁSLEDNĚ PĚČE - KROK KYJOV, Z.Ú.			ČÍSLO VÝKRESU	D.1.1.15
D.1.1. STAVEBNĚ - ARCHITECTONICKÉ A KONSTRUKČNÍ ŘEŠENÍ					
VENKOVNÍ OCELOVÉ SCHODIŠTĚ					