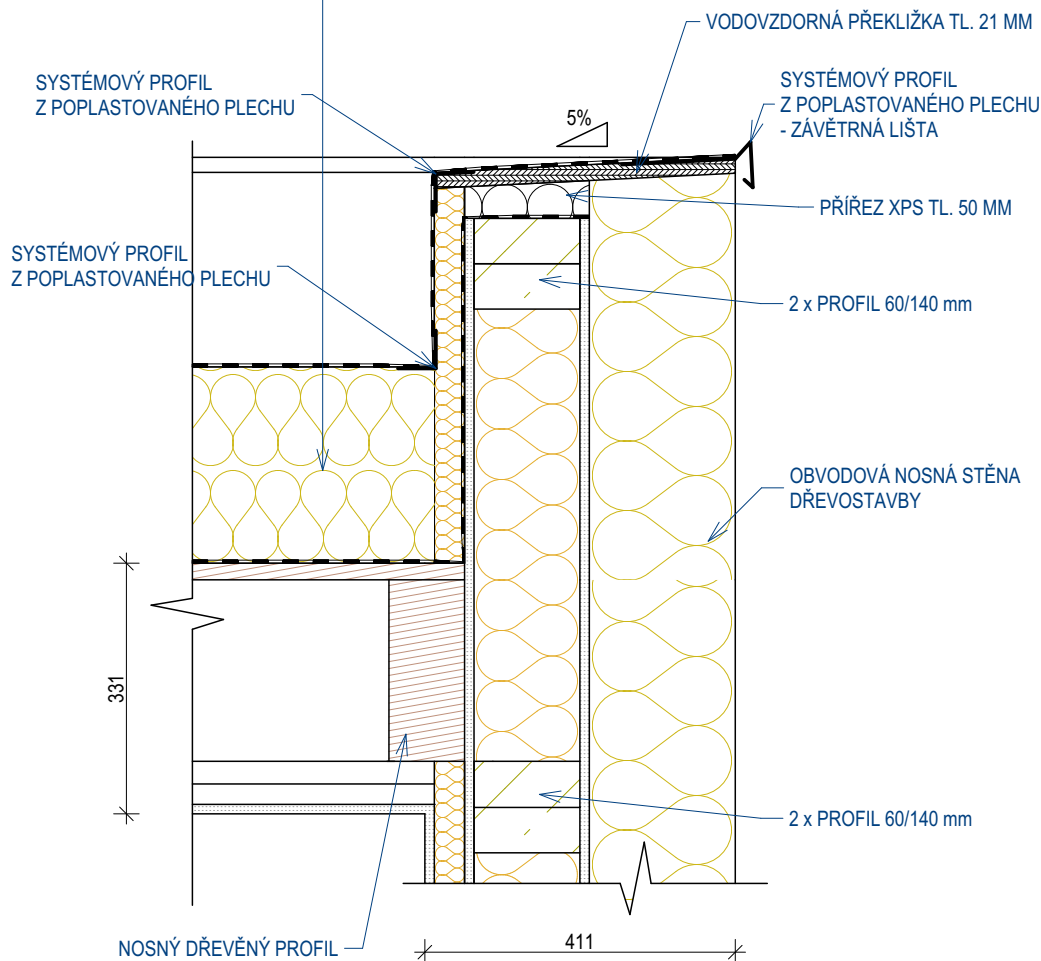


S1 - PLOCHÁ STŘECHA

- HYDROIZOLAČNÍ FÓLIE Z MĚKČENÉHO PVC-P URČENÁ K MECHANICKÉMU KOTVENÍ tl. 1,5 MM
- SEPARAČNÍ VRSTVA - SKLOVLÁKNITÁ NETKANÁ TEXTILIE
- TEPEL. IZOL. DESKY NA SPÁDOVOU VRSTVU - TL.60 MM STABILIZOVANÝ POLYSTYREN EPS 100 $\lambda=0,037$ W/mK
- SPÁDOVÉ KLÍNY - TEPEL. IZOL. DESKY - TL.20-129MM, STABILIZOVANÝ POLYSTYREN EPS 100 $\lambda=0,037$ W/mK
- TEPEL. IZOL. DESKY - TL.120 MM STABILIZOVANÝ POLYSTYREN EPS 100 $\lambda=0,037$ W/mK
- PAROZÁBRANA - SAMOLEPÍCÍ PÁS Z SBS MODIFIKOVANÉHO ASFALTU S JEMNOZRNÝM POSYPEM TL. 4 MM
- PALUBKY P+D TL. MIN. 22 MM (POPŘ. OSB DESKA TL. 22 MM)
- NOSNÁ DŘEVĚNÁ TRÁMOVÁ KONSTRUKCE
- SDK PODHLED (CD PROFILY 2x27 MM + SDK DESKA RED 12,5 MM) + NÁTĚR DISPERZNÍ BARVOU



0,000 - STÁVAJÍCÍ ÚROVEŇ 1.NP

KRESLIL	BC. JAROSLAVA HOREJSKOVÁ			projektis s.r.o. tř.KOMENSKÉHO 1357/28 697 01 KYJOV TELEFON 518 614 604	
VYPRACOVAL					
ZODP. PROJ.	ING. VLACH ZDENĚK	VED. PROJ.	ING. VLACH ZDENĚK		
MÍSTO STAVBY	KYJOV	KRAJ	JIHOMORAVSKÝ		
INVESTOR	KROK KYJOV, Z.Ú., TRÍDA KOMENSKÉHO 2124/88, NĚTČICE, 697 01 KYJOV				
NÁZEV AKCE	NÁSTAVBA OBJEKTU Č.P. 1358 KYJOV - PROSTORY PRO SLUŽBU NÁSLEDNÉ PĚČE - KROK KYJOV, Z.Ú. D.1.1. STAVEBNĚ - ARCHITEKTONICKÉ A KONSTRUKČNÍ ŘEŠENÍ				DATUM
OBSAH VÝKRESU				DOKUMENTACE	DPS
DETAIL D01 - ATIKA				FORMÁT	1 x A4
		ARCH. ČÍSLO	2019/04/2101	MĚŘÍTKO	1:10
		ČÍSLO VÝKRESU	D.1.1.19		