

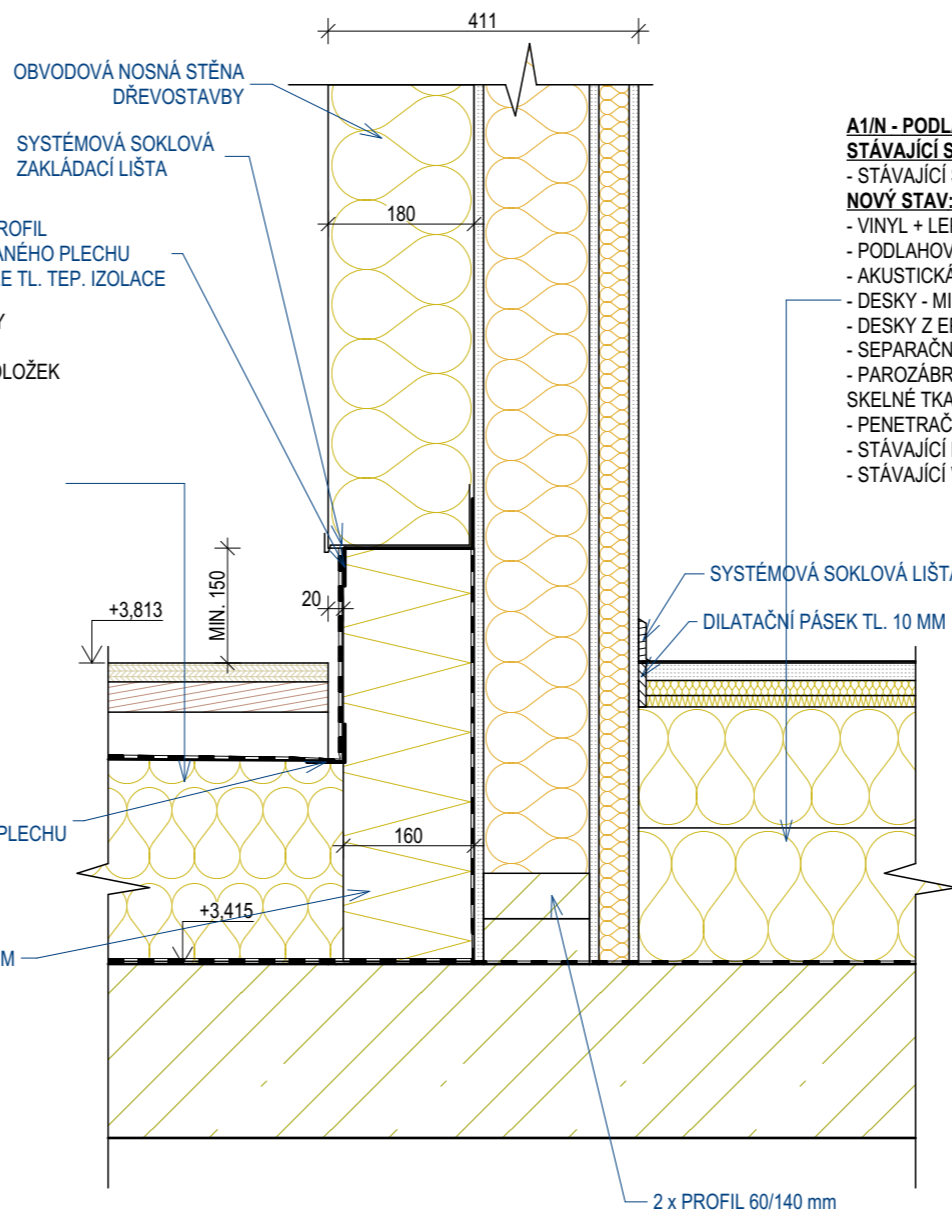
S2 - PLOCHÁ STŘECHA

- DŘEVOPLASTOVÁ PRKNA TL. 25 MM
- DŘEVOPLASTOVÉ PODKLADNÍ HRANOLY 40/60 MM NA REKTIFIKAČNÍ PODLOŽKY
- HYDROIZOLAČNÍ FÓLIE Z MĚKČENÉHO PVC-P
- URČENÁ K MECHANICKÉMU KOTVENÍ tl. 1,5 MM + PŘÍŘEZY IZOLACE V MÍSTĚ PODLOŽEK
- SEPARAČNÍ VRSTVA - SKLOVLÁKNITÁ NETKANÁ TEXTILIE
- TEPEL. IZOL. DESKY NA SPÁDOVOU VRSTVU - TL.60 MM STABILIZOVANÝ
- POLYSTYREN EPS 100 $\lambda=0,037$ W/mK
- SPÁDOVÉ KLÍNY - TEPEL. IZOL. DESKY - TL.20-129MM, STABILIZOVANÝ
- POLYSTYREN EPS 100 $\lambda=0,037$ W/mK
- TEPEL. IZOL. DESKY - TL.120 MM STABILIZOVANÝ
- POLYSTYREN EPS 100 $\lambda=0,037$ W/mK
- PAROZÁBRANA - PÁS Z SBS MODIFIKOVANÉHO ASFALTU S VLOŽKOU ZE SKELNÉ TKANINY 200g/m² TL. 4 MM
- PENETRAČNÍ EMULZE NA BETON
- STÁVAJÍCÍ STROPNÍ KONSTRUKCE - ŽB PANELY - TL. CCA 230 MM DLE VÝŠEK ZE ZAMĚŘENÍ - TL. STROPNÍ KONSTRUKCE NEOVĚŘENA SONDOU
- STÁVAJÍCÍ VC OMÍTKA

SYSTÉMOVÝ PROFIL Z POPLASTOVANÉHO PLECHU VE TVARU Z DLE TL. TEP. IZOLACE

SYSTÉMOVÝ PROFIL Z POPLASTOVANÉHO PLECHU

XPS TL. 160 MM



A1/N - PODLAHA - 2.NP

STÁVAJÍCÍ STAV:

- STÁVAJÍCÍ SOUVRSTVÍ STŘECHY BUDE ODEBRÁNO PO BETONOVÉ PANELY

NOVÝ STAV:

- VINYL + LEPIDLO TL. 2,5 MM
- PODLAHOVÉ SÁDROVLÁKNITÉ DESKY 2x12,5 MM=25 MM TL. 20 mm
- AKUSTICKÁ A TEPELNÁ IZOLACE Z ČEDIČOVÉ VLNY TL. 15 mm
- DESKY - MINERÁLNĚ VLÁKNITÉ TL. 150+180 mm
- DESKY Z EPS 100
- SEPARAČNÍ FOLIE - GEOTEXTILIE 100-200 g/m²
- PAROZÁBRANA - PÁS Z SBS MODIFIKOVANÉHO ASFALTU S VLOŽKOU ZE SKELNÉ TKANINY 200g/m² TL. 4 MM
- PENETRAČNÍ EMULZE NA BETON
- STÁVAJÍCÍ KONSTRUKCE STROPU - BETONOVÉ PANELY - TL. CCA 230 MM
- STÁVAJÍCÍ VC OMÍTKY

SYSTÉMOVÁ SOKLOVÁ LIŠTA

DILATAČNÍ PÁSEK TL. 10 MM

2 x PROFIL 60/140 mm

0,000 - STÁVAJÍCÍ ÚROVEŇ 1.NP

KRESLIL	BC. JAROSLAVA HOREJSKOVÁ			projektis s.r.o. IČ: KOMENSKÉHO 1357/28 697 01 KYJOV TELEFON 518 614 604	
VYPRACOVAL					
ZODP. PROJ.	ING. VLACH ZDENĚK	VED. PROJ.	ING. VLACH ZDENĚK		
MÍSTO STAVBY	KYJOV	KRAJ	JIHOMORAVSKÝ		
INVESTOR	KROK KYJOV, Z.Ú., TRŽIŠTĚ KOMENSKÉHO 2124/88, NĚTČICE, 697 01 KYJOV				
NÁZEV AKCE	NÁSTAVBA OBJEKTU Č.P. 1358 KYJOV - PROSTORY PRO SLUŽBU NÁSLEDNÉ PÉČE - KROK KYJOV, Z.Ú. D.1.1. STAVEBNĚ - ARCHITEKTONICKÉ A KONSTRUKČNÍ ŘEŠENÍ			DATUM	04/2020
				DOKUMENTACE	DPS
				FORMÁT	2 x A4
				ARCH. ČÍSLO	2019/04/2101
	MĚŘÍTKO	1:10			
OBSAH VÝKRESU				ČÍSLO VÝKRESU	D.1.1.20
DETAIL D02 - SOKL - TERASA					