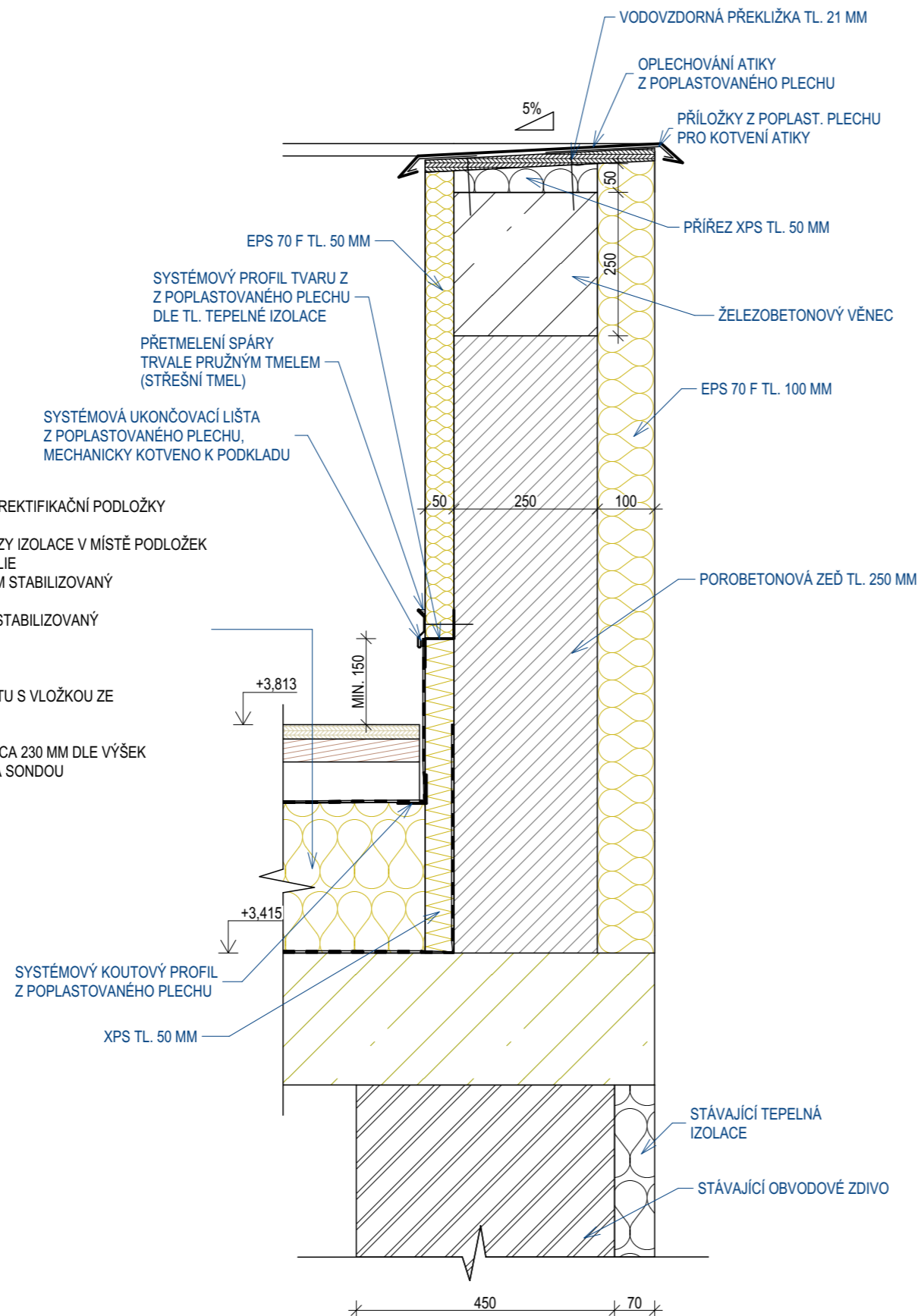


S2 - PLOCHÁ STŘECHA

- DŘEVOPLASTOVÁ PRKNA TL. 25 MM
- DŘEVOPLASTOVÉ PODKLADNÍ HRANOLY 40/60 MM NA REKTIFIKAČNÍ PODLOŽKY
- HYDROIZOLAČNÍ FÓLIE Z MĚKČENÉHO PVC-P
- URČENÁ K MECHANICKÉMU KOTVENÍ tl. 1,5 MM + PŘÍŘEZY IZOLACE V MÍSTĚ PODLOŽEK
- SEPARAČNÍ VRSTVA - SKLOVLÁKNITÁ NETKANÁ TEXTILIE
- TEPEL. IZOL. DESKY NA SPÁDOVOU VRSTVU - TL.60 MM STABILIZOVANÝ POLYSTYREN EPS 100 $\lambda=0,037$ W/mK
- SPÁDOVÉ KLÍNY - TEPEL. IZOL. DESKY - TL.20-129MM, STABILIZOVANÝ POLYSTYREN EPS 100 $\lambda=0,037$ W/mK
- TEPEL. IZOL. DESKY - TL.120 MM STABILIZOVANÝ POLYSTYREN EPS 100 $\lambda=0,037$ W/mK
- PAROZÁBRANA - PÁS Z SBS MODIFIKOVANÉHO ASFALTU S VLOŽKOU ZE SKELNÉ TKANINY 200g/m² TL. 4 MM
- PENETRAČNÍ EMULZE NA BETON
- STÁVAJÍCÍ STROPNÍ KONSTRUKCE - ŽB PANELY - TL. CCA 230 MM DLE VÝŠEK ZE ZAMĚŘENÍ - TL. STROPNÍ KONSTRUKCE NEOVĚŘENA SONDOU
- STÁVAJÍCÍ VC OMÍTKA



0,000 - STÁVAJÍCÍ ÚROVEŇ 1.NP

KRESLIL	BC. JAROSLAVA HOREJSKOVÁ			projektis s.r.o. tř.KOMENSKÉHO 1357/28 697 01 KYJOV TELEFON 518 614 604	
VYPRACOVAL					
ZODP. PROJ.	ING. VLACH ZDENĚK	VED. PROJ.	ING. VLACH ZDENĚK		
MÍSTO STAVBY	KYJOV	KRAJ	JIHOMORAVSKÝ		
INVESTOR	KROK KYJOV, Z.Ú., TRÍDA KOMENSKÉHO 2124/88, NĚTČICE, 697 01 KYJOV				
NÁZEV AKCE	NÁSTAVBA OBJEKTU Č.P. 1358 KYJOV - PROSTORY PRO SLUŽBU NÁSLEDNÉ PÉČE - KROK KYJOV, Z.Ú. D.1.1. STAVEBNĚ - ARCHITEKTONICKÉ A KONSTRUKČNÍ ŘEŠENÍ			DATUM	04/2020
				DOKUMENTACE	DPS
				FORMÁT	2 x A4
	ARCH. ČÍSLO	2019/04/2101		MĚŘÍTKO	1:10
OBSAH VÝKRESU				ČÍSLO VÝKRESU	D.1.1.21
DETAIL D03 - ATIKA - ZÁBRADLÍ + SOKL					