

POZNÁMKY, POPISKY

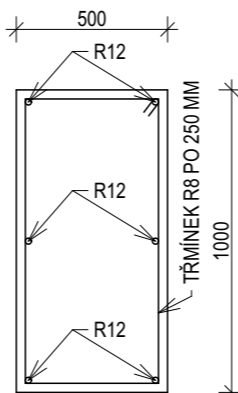
- ZP1** - ZÁKLADOVÉ PASY Z BETONU C16/20, KOTVENÍ SLOUPŮ POMOCÍ 2 KS ŠROUBŮ, KLOUBOVÉ
- ZP2** - ZÁKLADOVÉ PASY Z BETONU C16/20, KOTVENÍ SLOUPŮ DO ZÁKLADOVÝCH PATEK BUDE ŘEŠENO PŘES OCELOVÉ PLOTNY TL. 10 MM, POMOCÍ KOTEVNÍCH ŠROUBŮ 4 x M20, ŠROUBY BUDOU OSAZENY 100 MM OD OKRAJE PATKY V OBOU SMĚRECH, PRO KOTVENÍ BUDE POUŽIT TMEL, HLOUBKA VRTÁNÍ 175 MM
- ZP3** - ZÁKLADOVÉ PASY Z BETONU C16/20, KOTVENÍ SLOUPŮ POMOCÍ 2 KS ŠROUBŮ, KLOUBOVÉ, PRO PROSTOROVOU TUHOST KOTVIT SLOUPY U OBJEKTU KE STÁVAJÍCÍMU PRŮVLAKU POMOCÍ KULATINY PRŮMĚRU 20 MM V OVLÁDNĚM OTVORU VE SVISLÉM SMĚRU, ZÁKLADOVÁ KONSTRUKCE BUDE OD OBJEKTU ODDILATOVÁNA

LEGENDA ZNAČENÍ

- STÁVAJÍCÍ KONSTRUKCE
- BOURANÉ KONSTRUKCE
- NOVÉ KONSTRUKCE

KONSTRUKČNÍ VYZTUŽENÍ ZÁKLADU M1:25

R12 V ROZÍCH A UPROSTŘED VÝŠKY ZÁKLADU, TRMÍNKY R8 PO 250 MM



- ZP1** - VÝZTUŽ R12 - 6x1,6 m, TRMÍNKY R8 - 7 KS DL. 2,85 m
- ZP2** - VÝZTUŽ R12 - 2x6x1,7 m, TRMÍNKY R8 - 2x7 KS DL. 2,85 m
- ZP3** - VÝZTUŽ R12 - 6x3,4 m, TRMÍNKY R8 - 14 KS DL. 2,85 m

0,000 - STÁVAJÍCÍ ÚROVEŇ 1.NP

KRESLIL	BC. JAROSLAVA HOREJSKOVÁ			projektis s.r.o. IČ KOMENSKÉHO 1357/28 697 01 KYJOV TELEFON 518 614 604	
VYPRACOVAL					
ZODP. PROJ.	ING. VLACH ZDENĚK	VED. PROJ.	ING. VLACH ZDENĚK		
MÍSTO STAVBY	KYJOV	KRAJ	JIHOMORAVSKÝ		
INVESTOR	KROK KYJOV, Z.Ú., TRÍDA KOMENSKÉHO 2124/88, NĚTČICE, 697 01 KYJOV				
NÁZEV AKCE	NÁSTAVBA OBJEKTU Č.P. 1358 KYJOV - PROSTORY PRO SLUŽBU NÁSLEDNĚ PĚČE - KROK KYJOV, Z.Ú.			DATUM	04/2020
D.1.1. STAVEBNĚ - ARCHITEKTONICKÉ A KONSTRUKČNÍ ŘEŠENÍ				DOKUMENTACE	DPS
OBSAH VÝKRESU	ZÁKLADOVÁ KONSTRUKCE - NOVÝ STAV			FORMÁT	2 x A4
				ARCH. ČÍSLO	2019/04/2101
				MĚŘITKO	1:50
				ČÍSLO VÝKRESU	D.1.1.6