

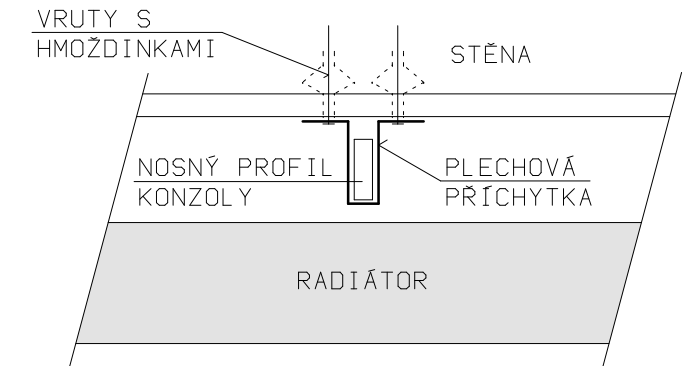
## POZNÁMKA

PRO ZAVĚŠENÍ RADIÁTORŮ BUDOU POUŽITY VNĚJŠÍ STOJÁNKOVÉ KONZOLY, KTERÉ SE SKLÁDAJÍ ZE ZÁKLADOVÉ PATKY, NOSNÉHO PROFILU, KONZOLY, DRŽÁKU A ZÁTKY. KONZOLY SE OBJEDNÁVAJÍ K RADIÁTORŮM SAMOSTATNĚ.

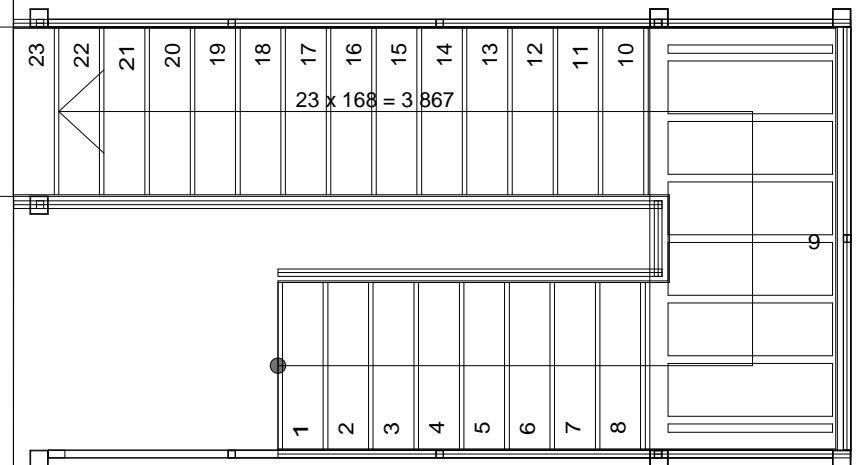
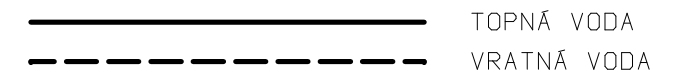
ZÁKLADOVÉ PATKY KONZOL BUDOU UKOTVENY K PODLAHOVÉ DESCE. SVISLÉ NOSNÉ PROFILY BUDOU V HORNÍ ČÁSTI UKOTVENY KE STĚNĚ ATYPICKÝMI PLECHOVÝMI PŘÍCHÝTKAMI POMOCÍ VRUTŮ A HMOŽDINEK. ROZVINUTÁ DÉLKA PŘÍCHÝTEK BUDE cca 200 mm, ŠÍRKA CCA 30 mm.

## UKOTVENÍ RADIÁTORŮ

PŮDORYS 1:5



## LEGENDA



KRESLIL	ING. LOVĚČEK P.			<b>projektis s.r.o.</b>
VYPRACOVAL				
ZODP. PROJ.	ING. VLACH ZDENĚK	VED. PROJ.	ING. VLACH ZDENĚK	tř. KOMENSKÉHO 1357/28
MÍSTO STAVBY	KYJOV	KRAJ	JIHOMORAVSKÝ	697 01 KYJOV
INVESTOR	KROK KYJOV, Z.Ú., TRÍDA KOMENSKÉHO 2124/88, NĚTČICE, 697 01 KYJOV			TELEFON 518 614 604
NÁZEV AKCE	NÁSTAVBA OBJEKTU Č.P. 1358 KYJOV-PROSTORY PRO SLUŽBU NÁSLEDNÉ PÉČE-KROK KYJOV, Z.Ú.			DATUM
D.1.4.2. VYTÁPĚNÍ				04/2020
OBSAH VÝKRESU	PŮDORYS 2.NP			DOKUMENTACE
				DPS
				FORMÁT
				2xA4
				ARCH. ČÍSLO
				2019/04/2101
				MĚŘÍTKO
				1/50
				ČÍSLO VÝKRESU
				UT.03