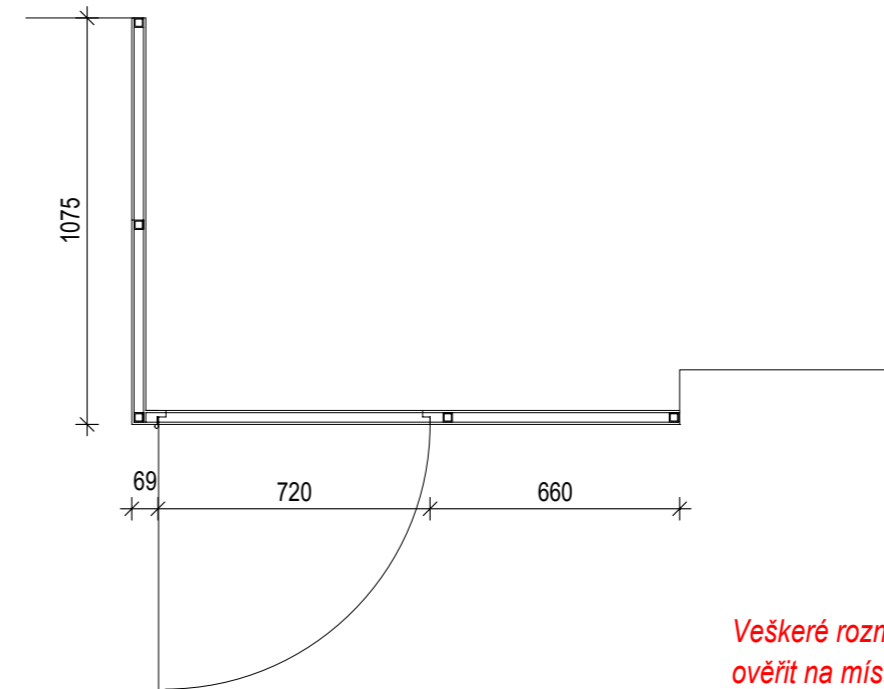
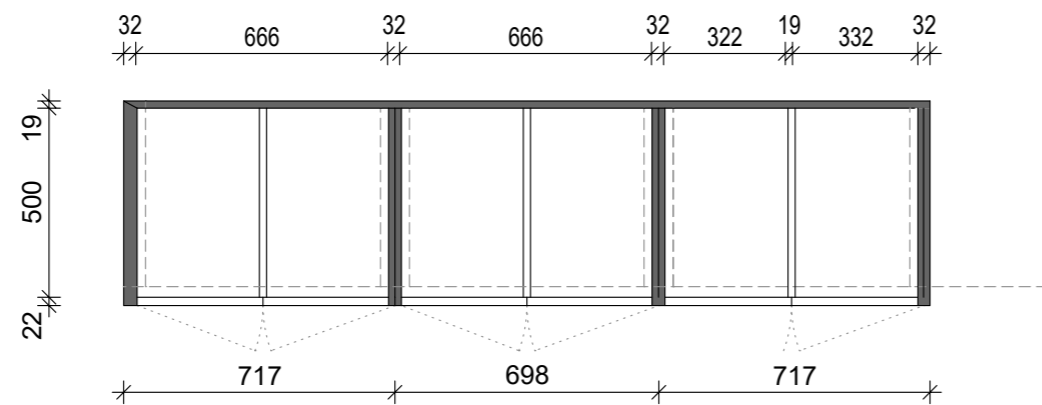



kostra - z ocelových jechlů 25x25 mm, povrch černý nátěr, kotvena do zdi opláštění - z obou stran, překližka, krycí lesklý nátěr bílý, tl. 6 mm
montáž lepením
dveře - MDF 36mm hrany
(falc) povrchová úprava lak transparent
vrchní kování na dveře - panty nerez leštěná, kabinkový zámek s ukazatelem volno, nerez (voz. obrázek)
nohy - z nerezové oceli, výškově stavitelné s krycí rozetou, povrch leštěný, kotveny do podlahy



korpus MDF tl. 16 a 19 mm
perforovaná dvířka MDF tl. 19 mm
nátěr krycí lesklý bílý

skříňky bočnicemi sešroubovány k sobě

Veškeré rozměry pro vestavbuje třeba před výrobou ověřit na místě a případné odchylky konzultovat s autorským dozorem

 <p>TRANSAT ARCHITEKTI</p> <p>Obnova areálu Vodoléčebného ústavu v Luhačovicích SO-03 Vodoléčebný ústav Šatní skříňky M03.22</p> <p>stupeň: projekt pro provedení stavby a výběr dodavatele investor: Lázně Luhačovice a.s. zodpovědný projektant: Ing. Petr Všečka, autorizovaný architekt vypracovali: Ing. Alena Všečková</p>	<p>112</p> <p>II. 2019</p> <p>M 1:10</p>
--	---