

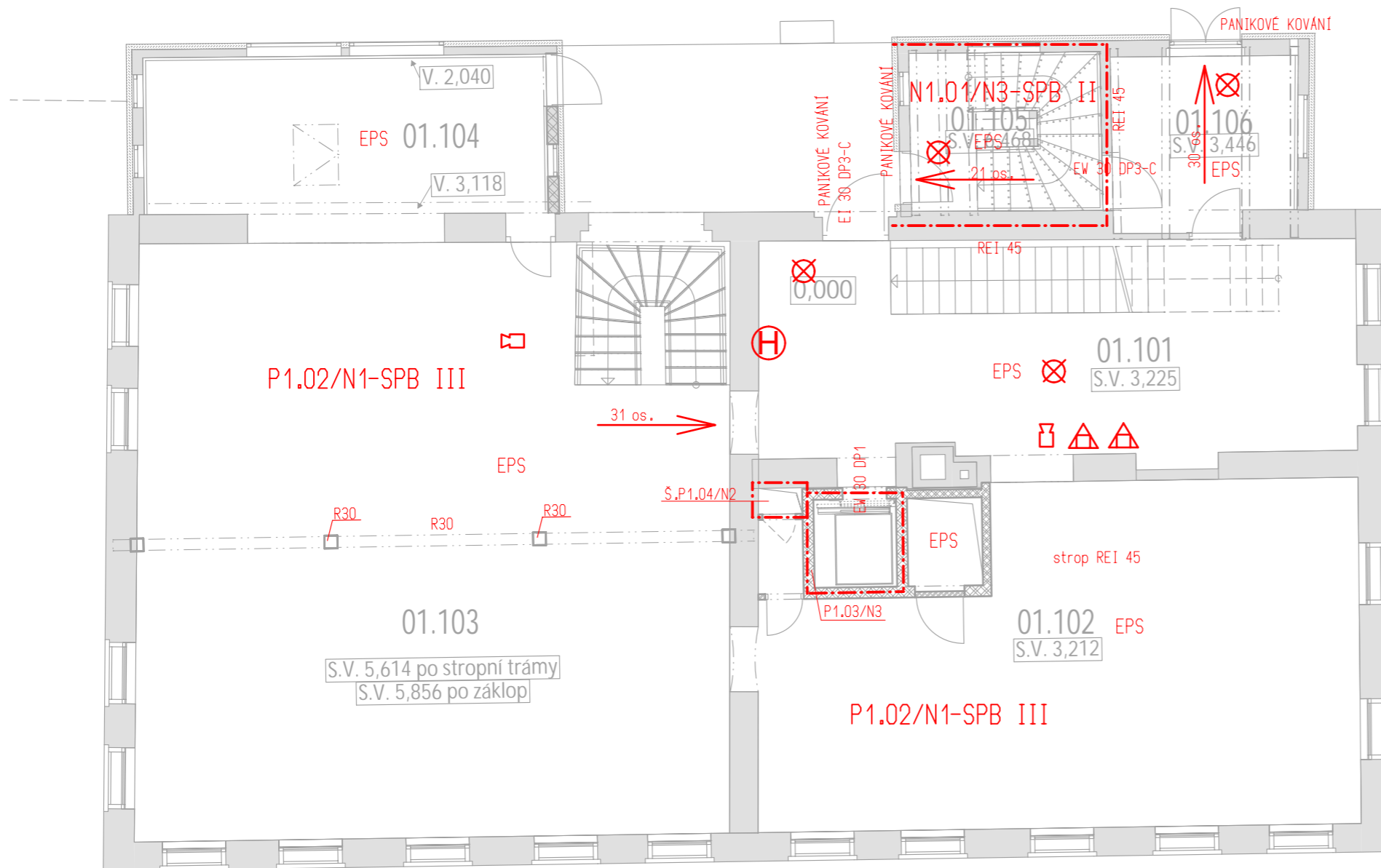
- LEGENDA ZAŘÍZENÍ PBR:**
- HRANICE POŽÁRNÍHO ÚSEKU
 - PHP PRAŠKOVÝ 34A/183B/C
 - VNITRNÍ HADICOVÝ SYSTÉM - dl. hadice 20 resp. 30 m
 - SMĚR ÚNIKU
 - NOUZOVÉ OSVĚTLENÍ
 - MÍSTNOST VYBAVENA EPS
 - POŽÁRNÍ ÚSTŘEDNA EPS
 - POŽÁRNÍ SIRÉNA

- LEGENDA MÍSTNOSTÍ**
- 01.001 bezbariérový koridor, schodiště 30,3m²
 - 01.002 expozice 58,6m²
 - 01.003 expozice 32,2m²
 - 01.004 expozice 73,4m²
 - 01.005 expozice 6,0m²
 - 01.006 úklidová místnost 5,1m²

- 01.007 WC muži předsíň 8,0m²
- 01.008 WC muži kabina 1,2m²
- 01.009 WC muži kabina imobilní 4,9m²
- 01.010 WC úklidová místnost 2,1m²
- 01.011 WC ženy předsíň 4,6m²
- 01.012 WC ženy kabina 2,1m²

- 01.013 WC ženy imobilní 3,9m²
- 01.014 technická místnost 3,0m²
- 01.015 technická místnost 1,6m²
- 01.016 výtahová šachta 2,4 m²
- 01.017 sklad 2,0m²
- 01.019 technická místnost 9,9m²

STAVBA: OBNOVA AREÁLU VODOLÉČEBNÉHO ÚSTAVU		ING. BARBORA DRÁPELOVÁ POŽÁRNÍ BEZPEČNOST STAVĚB JIRÁSKOVA 221/17, 602 00 BRNO IČ: 440 80 816	
OBJEKT: SO 01 VODOLÉČEBNÝ ÚSTAV		DATUM:	08/2016
INVESTOR:	LÁZNĚ LUHAČOVICE a.s.	STUPEŇ:	DSP
ČÁST:	D.1.3 POŽÁRNĚ BEZPEČNOSTNÍ ŘEŠENÍ	MĚŘÍTKO:	1:100
ZODP. PROJEKTANT:	ING. BARBORA DRÁPELOVÁ	VÝKRES Č.:	SO 01-01
NÁZEV VÝKRESU:	PŮDORYS SUTERÉNU - 1.PP		



LEGENDA ZAŘÍZENÍ PBR:

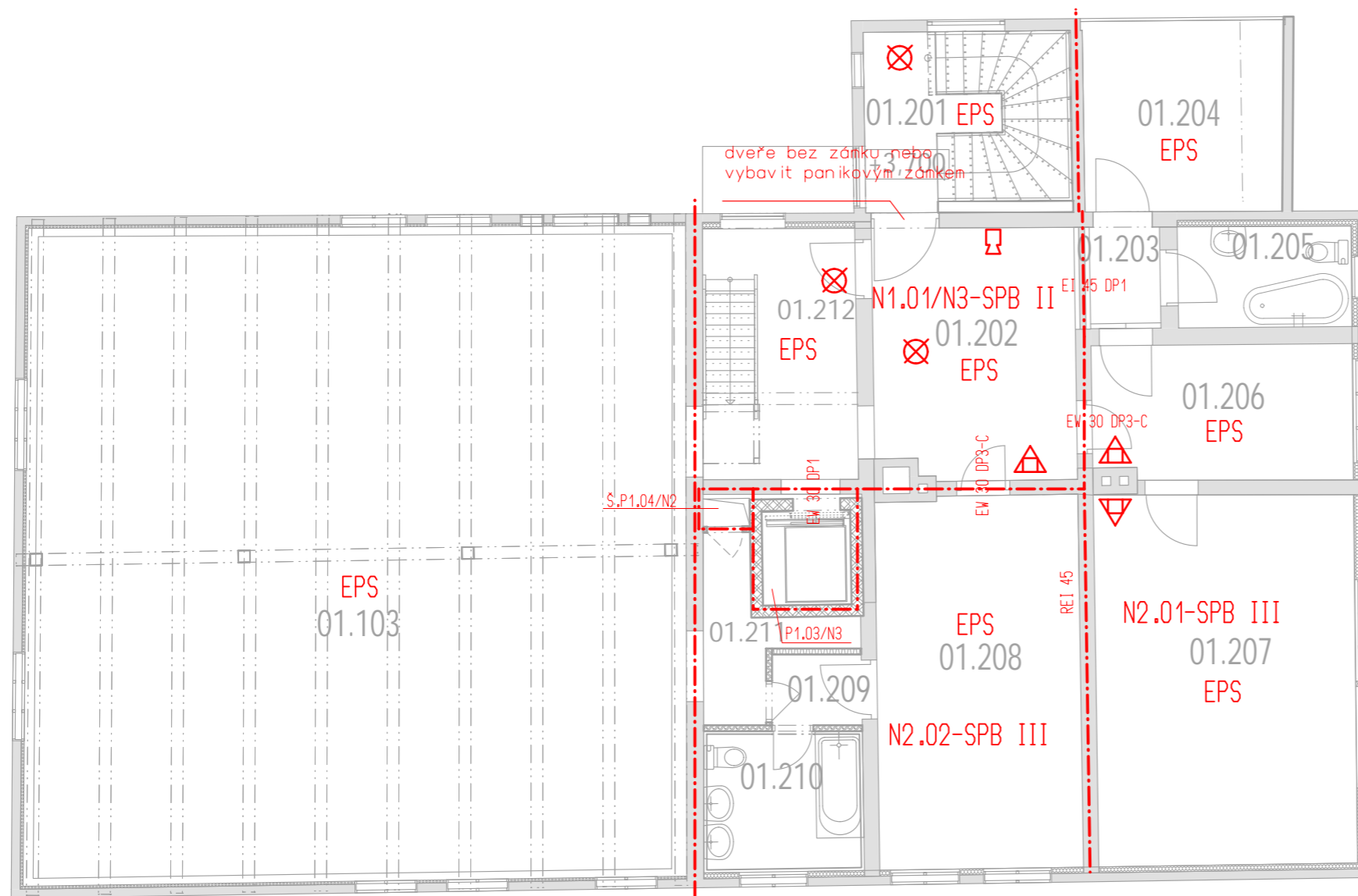
- - - - - HRANICE POŽÁRNÍHO ÚSEKU
- ▲ PHP PRAŠKOVÝ 34A/183B/C
- ⊙ VNITRNÍ HADICOVÝ SYSTÉM - dl. hadice 20 resp. 30 m
- ← SMĚR ÚNIKU
- ⊗ NOUZOVÉ OSVĚTLENÍ
- EPS MÍSTNOST VYBAVENA EPS
- ☐ POŽÁRNÍ SIRÉNA










LEGENDA MÍSTNOSTÍ

- 01.101 expozice, schodiště 38,5m²
- 01.102 expozice 70,7m²
- 01.103 expozice - odpočívárna 111,5m²
- 01.104 expozice 22,0m²
- 01.105 schodiště 10,0m²
- 01.106 vstupní předsíň 10,8m²

STAVBA: OBNOVA AREÁLU VODOLÉČEBNÉHO ÚSTAVU		ING. BARBORA DRÁPELOVÁ POŽÁRNÍ BEZPEČNOST STAVEB JIRÁSKOVA 221/17, 602 00 BRNO IČ: 440 80 816	
OBJEKT: SO 01 VODOLÉČEBNÝ ÚSTAV		DATUM:	08/2016
INVESTOR:	LÁZNĚ LUHAČOVICE a.s.	STUPEŇ:	DSP
ČÁST:	D.1.3 POŽÁRNĚ BEZPEČNOSTNÍ ŘEŠENÍ	MĚRÍTKO:	1:100
ZODP. PROJEKTANT:	ING. BARBORA DRÁPELOVÁ	VÝKRES Č.:	SO 01-02
NÁZEV VÝKRESU:	PŮDORYS PŘÍZEMÍ - 1.NP		



LEGENDA ZAŘÍZENÍ PBR:

-  HRANICE POŽÁRNÍHO ÚSEKU
-  PHP PRÁŠKOVÝ 34A/183B/C
-  VNITRNÍ HADICOVÝ SYSTÉM - dl. hadice 20 resp. 30 m
-  SMĚR ÚNIKU
-  NOUZOVÉ OSVĚTLENÍ
-  MÍSTNOST VYBAVENA EPS
-  POŽÁRNÍ SIRENA

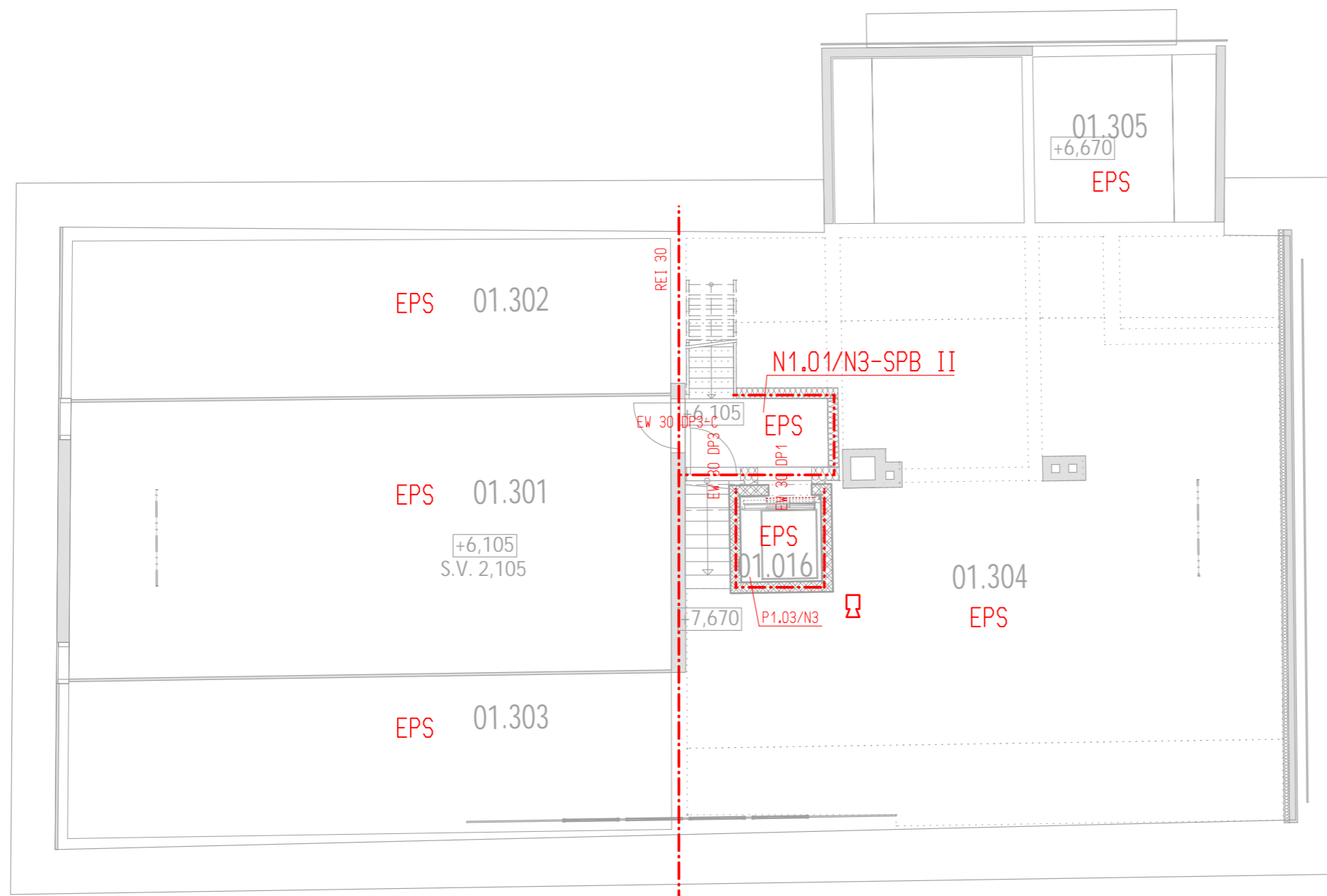
LEGENDA MÍSTNOSTÍ

- | | |
|--|--|
| 01.201 podesta schodiště 4,5m ² | 01.207 expozice 27,3m ² |
| 01.202 expozice - předsíň 14,4m ² | 01.208 inspekční pokoj 21,8m ² |
| 01.203 expozice - chodba 2,5m ² | 01.209 předsíňka 1,8m ² |
| 01.204 loggie 10,9m ² | 01.210 koupelna, WC 6,4m ² |
| 01.205 expozice - koupelna 5m ² | 01.211 technická místnost 4,0m ² |
| 01.206 expozice 10,2m ² | 01.212 chodba - schodiště na půdu 11,1m ² |

STAVBA: OBNOVA AREÁLU VODOLÉČEBNÉHO ÚSTAVU		ING. BARBORA DRÁPELOVÁ POŽÁRNÍ BEZPEČNOST STAVĚB JIRÁSKOVA 221/17, 602 00 BRNO IČ: 440 80 816	
OBJEKT: SO 01 VODOLÉČEBNÝ ÚSTAV		DATUM:	08/2016
INVESTOR: LÁZNĚ LUHAČOVICE a.s.		STUPEŇ:	DSP
ČÁST: D.1.3 POŽÁRNĚ BEZPEČNOSTNÍ ŘEŠENÍ		MĚRÍTKO:	1:100
ZODP. PROJEKTANT: ING. BARBORA DRÁPELOVÁ		VÝKRES Č.	SO 01-03
NÁZEV VÝKRESU: PŮDORYS PATRA - 2.NP			

LEGENDA MÍSTNOSTÍ:

- 01.301 půda 57m²
- 01.302 půda 30,5m²
- 01.303 půda 29,5m²
- 01.304 půda 86,6m²
- 01.305 půda 17,2m²



LEGENDA ZAŘÍZENÍ PBR:

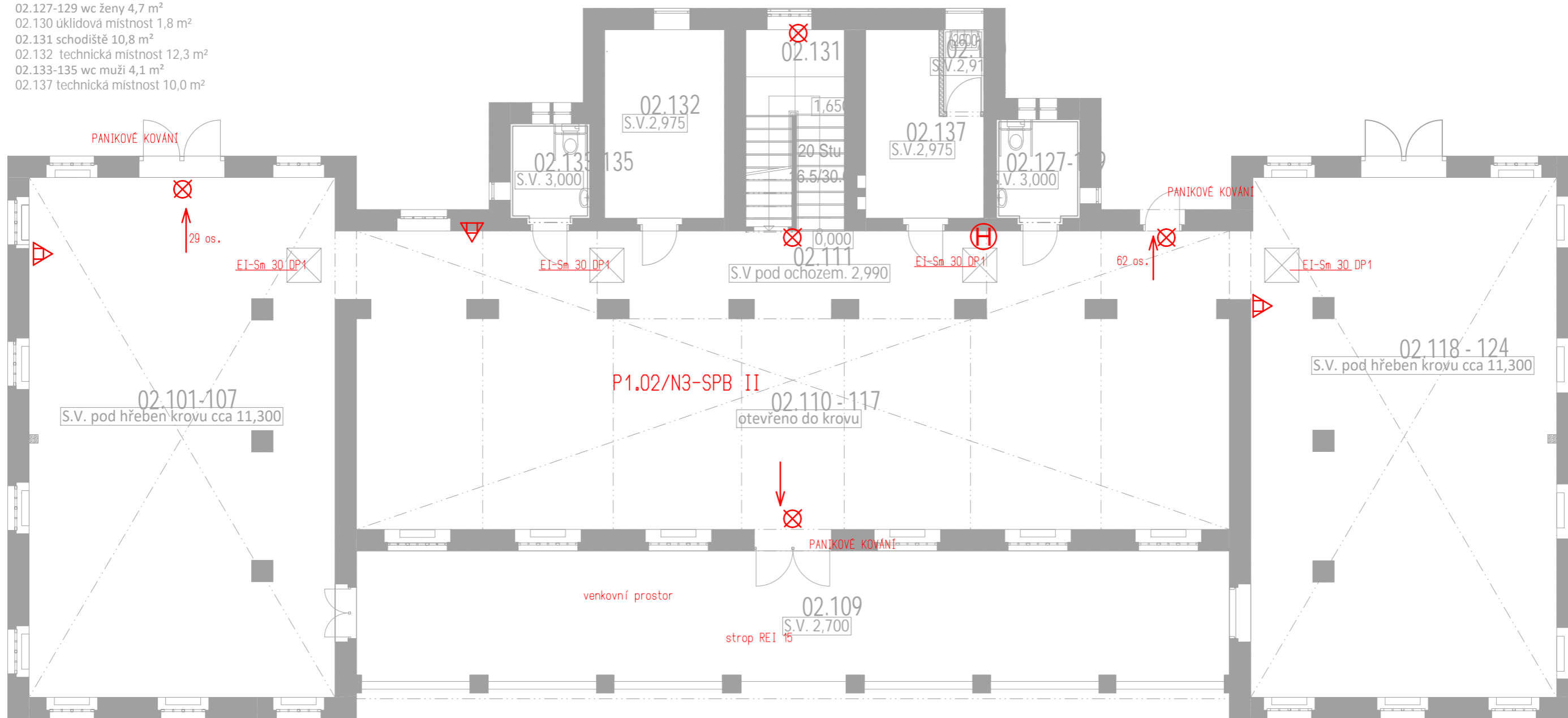
- - - - - HRANICE POŽÁRNÍHO ÚSEKU
- EPS MÍSTNOST VYBAVENA EPS
- ☐ POŽÁRNÍ SIRÉNA



STAVBA: OBNOVA AREÁLU VODOLÉČEBNÉHO ÚSTAVU		ING. BARBORA DRÁPELOVÁ POŽÁRNÍ BEZPEČNOST STAVEB JIRÁSKOVA 221/17, 602 00 BRNO IČ: 440 80 816	
OBJEKT: SO 01 VODOLÉČEBNÝ ÚSTAV		DATUM:	08/2016
INVESTOR: LÁZNĚ LUHAČOVICE a.s.		STUPEŇ:	DSP
ČÁST: D. 1.3 POŽÁRNĚ BEZPEČNOSTNÍ ŘEŠENÍ		MĚŘÍTKO:	1:100
ZODP. PROJEKTANT: ING. BARBORA DRÁPELOVÁ		VÝKRES Č.	SO 01-04
NÁZEV VÝKRESU: PŮDORYS PODKROVÍ - 3.NP			

LEGENDA MÍSTNOSTÍ:

- 02.101-107 zimování rostlin 86,05 m²
- 02.109 lodžie 61,4 m²
- 02.111 chodba 34,7 m²
- 02.110 -02.117 depozitář lázeňských technologií 100,57 m²
- 02.118-124 zimování rostlin 85,78 m²
- 02.127-129 wc ženy 4,7 m²
- 02.130 úklidová místnost 1,8 m²
- 02.131 schodiště 10,8 m²
- 02.132 technická místnost 12,3 m²
- 02.133-135 wc muži 4,1 m²
- 02.137 technická místnost 10,0 m²

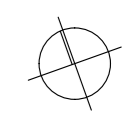


Pozn. Objekt je posuzován dle čl. 3.3a) ČSN 73 0834 jako změna staveb skupiny I.

LEGENDA ZAŘÍZENÍ PBR:

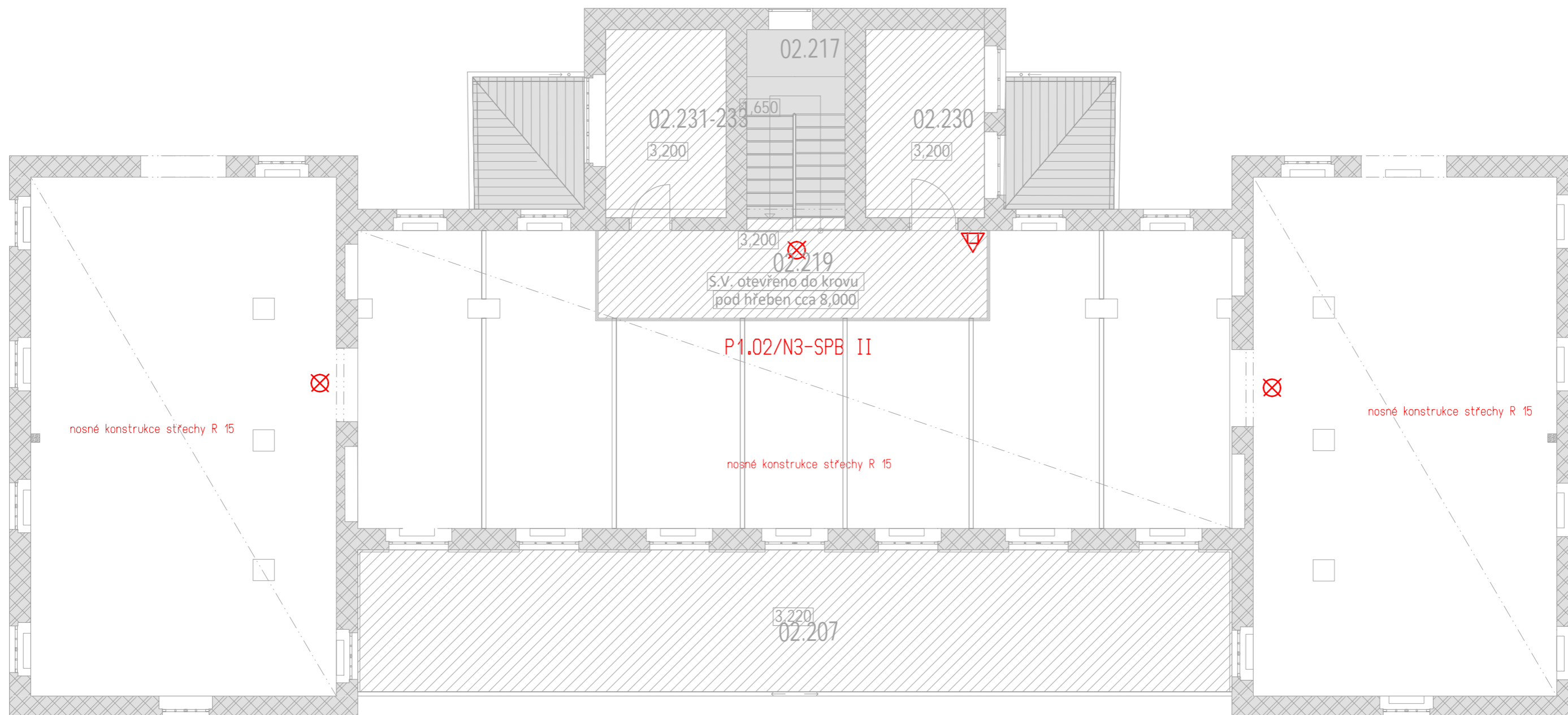
- - - - - HRANICE POŽÁRNÍHO ÚSEKU
- ▲ PHP PRAŠKOVÝ 34A/183B/C
- Ⓜ VNITRNÍ HADICOVÝ SYSTÉM dl. hadice 20 m
- ← SMĚR ÚNIKU
- ⊗ NOUZOVÉ OSVĚTLENÍ

STAVBA: OBNOVA AREÁLU VODOLÉČEBNÉHO ÚSTAVU		ING. BARBORA DRÁPELOVÁ POŽÁRNÍ BEZPEČNOST STAVEB JIRÁSKOVA 221/17, 602 00 BRNO IČ: 440 80 816	
OBJEKT: SO 02 PALMOVÝ SKLENÍK A DEPOZITÁŘ LÁZEŇSKÝCH TECHNOLOGIÍ		DATUM:	08/2016
INVESTOR:	LÁZNE LUHAČOVICE s.s.	STUPEŇ:	DSP
ČÁST:	D.1.3 POŽÁRNĚ BEZPEČNOSTNÍ ŘEŠENÍ	MĚRÍTKO:	1:100
ZODP. PROJEKTANT:	ING. BARBORA DRÁPELOVÁ	NÁZEV VÝKRESU:	PŮDORYS PŘÍZEMÍ - 1.NP
		VÝKRES Č.	SO 02-06



LEGENDA MÍSTNOSTÍ:

- 02.207 pochozí střecha 67,9 m²
- 02.217 schodiště 10,46 m²
- 02.219 podesta 6,23 m²
- 02.230 technická místnost 12,23 m²
- 02.231 - 233 technická místnost 12,4 m²

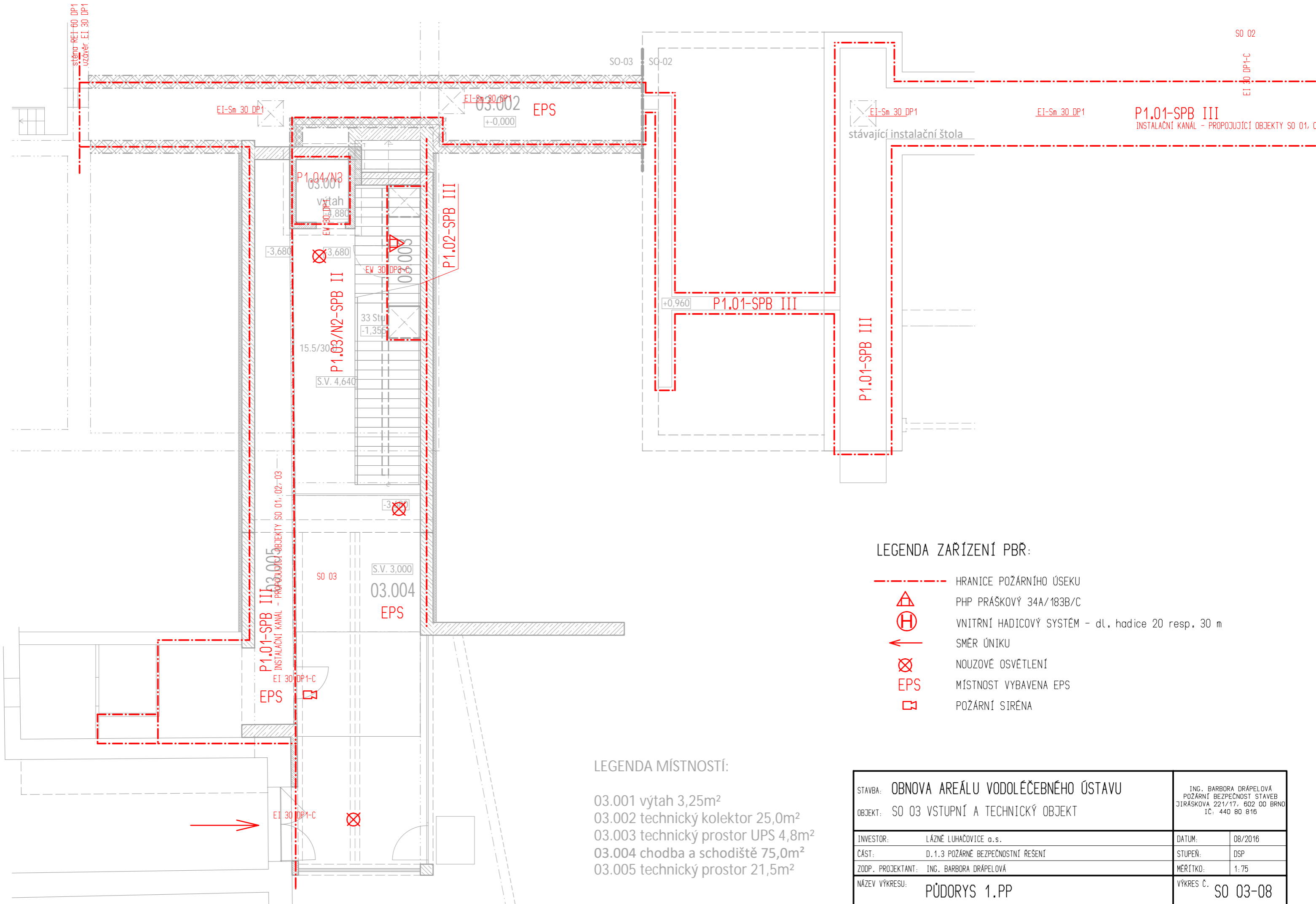


LEGENDA ZAŘÍZENÍ PBR:

- · - · - · HRANICE POŽÁRNÍHO ÚSEKU
- ▲ PHP PRAŠKOVÝ 34A/183B/C
- ← SMĚR ÚNIKU
- ⊗ NOUZOVÉ OSVĚTLENÍ

Pozn. Objekt je posuzován dle čl. 3.3a) ČSN 73 0834 jako změna staveb skupiny I.

STAVBA: OBNOVA AREÁLU VODOLÉČEBNÉHO ÚSTAVU		ING. BARBORA DRÁPELOVÁ POŽÁRNÍ BEZPEČNOST STAVEB JIRÁSKOVA 221/17, 602 00 BRNO IČ: 440 80 816	
OBJEKT: SO 02 PALMOVÝ SKLENÍK A DEPOZITÁŘ LÁZEŇSKÝCH TECHNOLOGIÍ		DATUM:	08/2016
INVESTOR:	LÁZNE LUHAČOVICE a.s.	STUPEŇ:	DSP
ČÁST:	D. 1.3 POŽÁRNĚ BEZPEČNOSTNÍ ŘEŠENÍ	MĚRÍTKO:	1:75
ZODP. PROJEKTANT:	ING. BARBORA DRÁPELOVÁ	VÝKRES Č.	SO 02-07
NÁZEV VÝKRESU:	PŮDORYS PATRA - 2.NP		



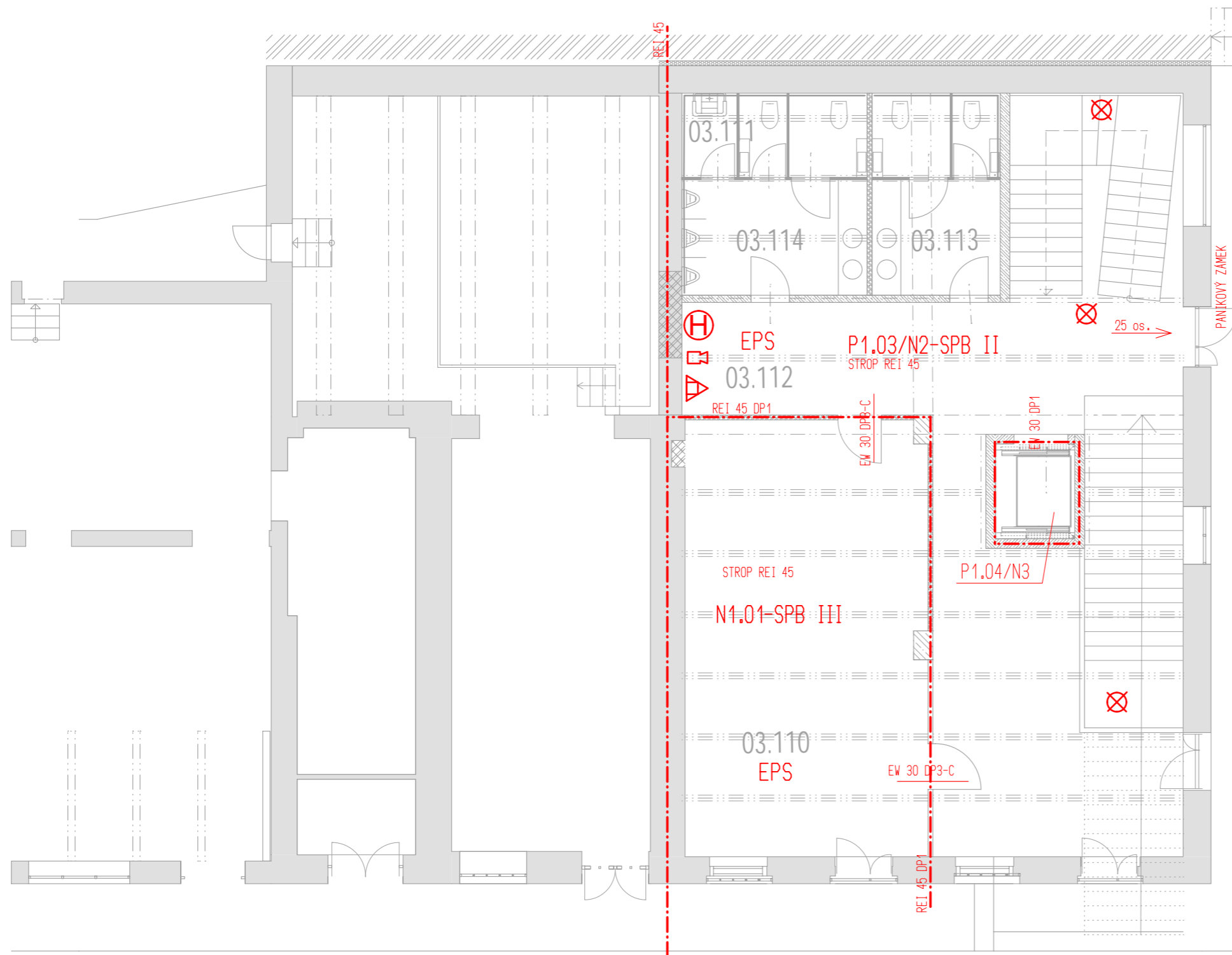
LEGENDA ZAŘÍZENÍ PBR:

- HRANICE POŽÁRNÍHO ÚSEKU
- PHP PRAŠKOVÝ 34A/183B/C
- VNITRNÍ HADICOVÝ SYSTÉM - dl. hadice 20 resp. 30 m
- SMĚR ÚNIKU
- NOUZOVÉ OSVĚTLENÍ
- EPS
- POŽÁRNÍ SIRÉNA

LEGENDA MÍSTNOSTÍ:

- 03.001 výtah 3,25m²
- 03.002 technický kolektor 25,0m²
- 03.003 technický prostor UPS 4,8m²
- 03.004 chodba a schodiště 75,0m²
- 03.005 technický prostor 21,5m²

STAVBA: OBNOVA AREÁLU VODOLÉČEBNÉHO ÚSTAVU		ING. BARBORA DRÁPELOVÁ POŽÁRNÍ BEZPEČNOST STAVĚB JIRÁSKOVA 221/17, 602 00 BRNO IČ: 440 80 816	
OBJEKT: SO 03 VSTUPNÍ A TECHNICKÝ OBJEKT		DATUM:	08/2016
INVESTOR:	LÁZNĚ LUHAČOVICE a.s.	STUPEŇ:	DSP
ČÁST:	D.1.3 POŽÁRNĚ BEZPEČNOSTNÍ ŘEŠENÍ	MĚRÍTKO:	1:75
ZODP. PROJEKTANT:	ING. BARBORA DRÁPELOVÁ	VÝKRES Č.:	SO 03-08
NÁZEV VÝKRESU:	PŮDORYS 1.PP		



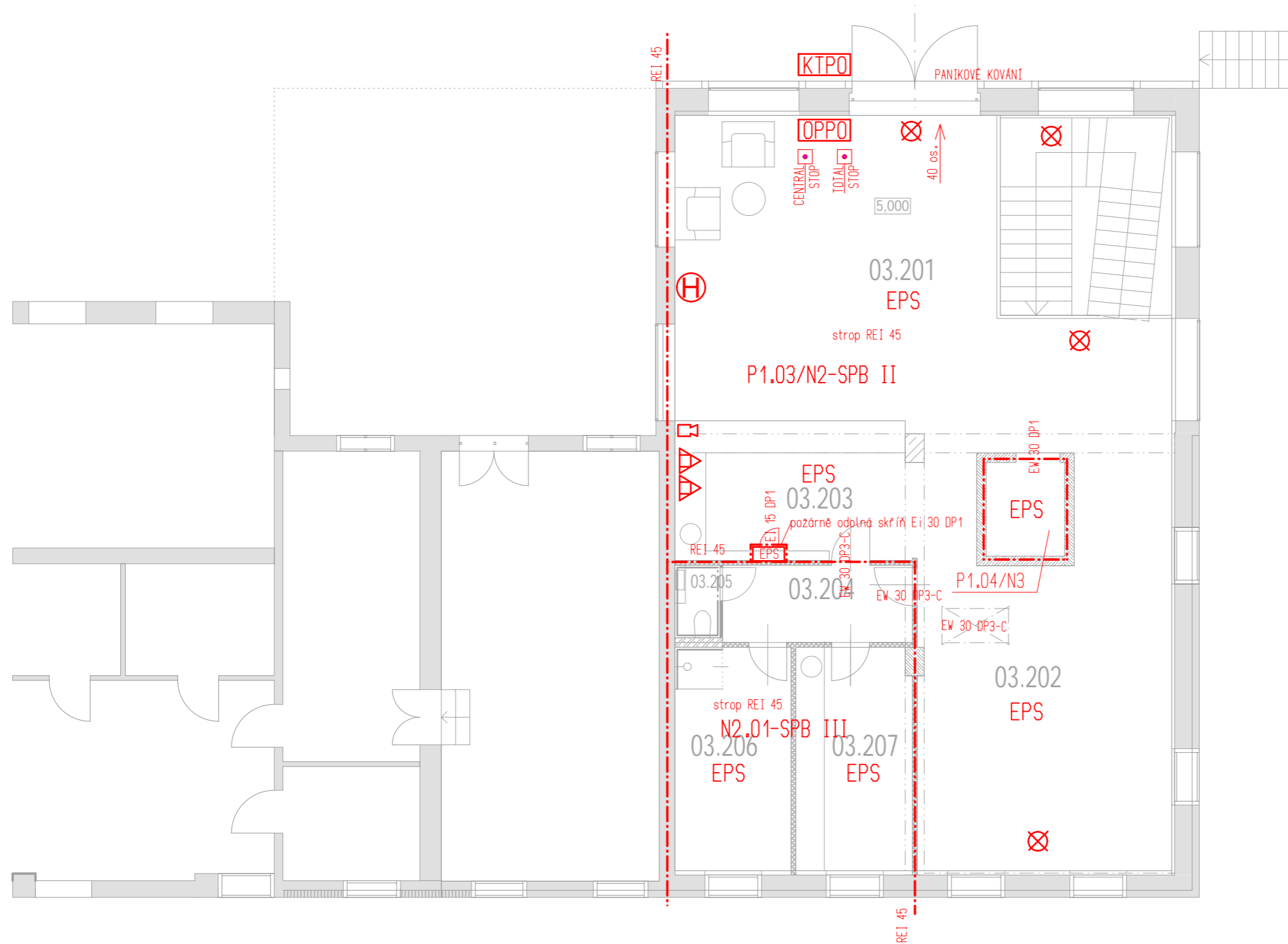
LEGENDA ZAŘÍZENÍ PŘ:

- HRANICE POŽÁRNÍHO ÚSEKU
- PHP PRAŠKOVÝ 34A/183B/C
- VNITRNÍ HADICOVÝ SYSTÉM - dl. hadice 20 resp. 30 m
- SMĚR ÚNIKU
- NOUZOVÉ OSVĚTLENÍ
- MÍSTNOST VYBAVENA EPS
- POŽÁRNÍ SIRÉNA

LEGENDA MÍSTNOSTÍ:

- 03.110 návštěvnické centrum 43m²
- 03.111 úklid 2,5m²
- 03.112 chodba se schodišti 84m²
- 03.113 WC ženy 11,8m²
- 03.114 WC muži 15,4m²

STAVBA: OBNOVA AREÁLU VODOLÉČEBNÉHO ÚSTAVU	ING. BARBORA DRÁPELOVÁ POŽÁRNÍ BEZPEČNOST STAVB JIRÁSKOVA 221/17, 602 00 BRNO IČ: 440 80 816	
OBJEKT: SO 03 VSTUPNÍ A TECHNICKÝ OBJEKT	DATUM: 08/2016	STUPEŇ: DSP
INVESTOR: LÁZNĚ LUHAČOVICE a.s.	MĚŘÍTKO: 1:75	VÝKRES Č. SO 03-09
ČÁST: D.1.3 POŽÁRNĚ BEZPEČNOSTNÍ ŘEŠENÍ		
ZODP. PROJEKTANT: ING. BARBORA DRÁPELOVÁ		
NÁZEV VÝKRESU: PŮDORYS PŘÍZEMÍ - 1.NP		



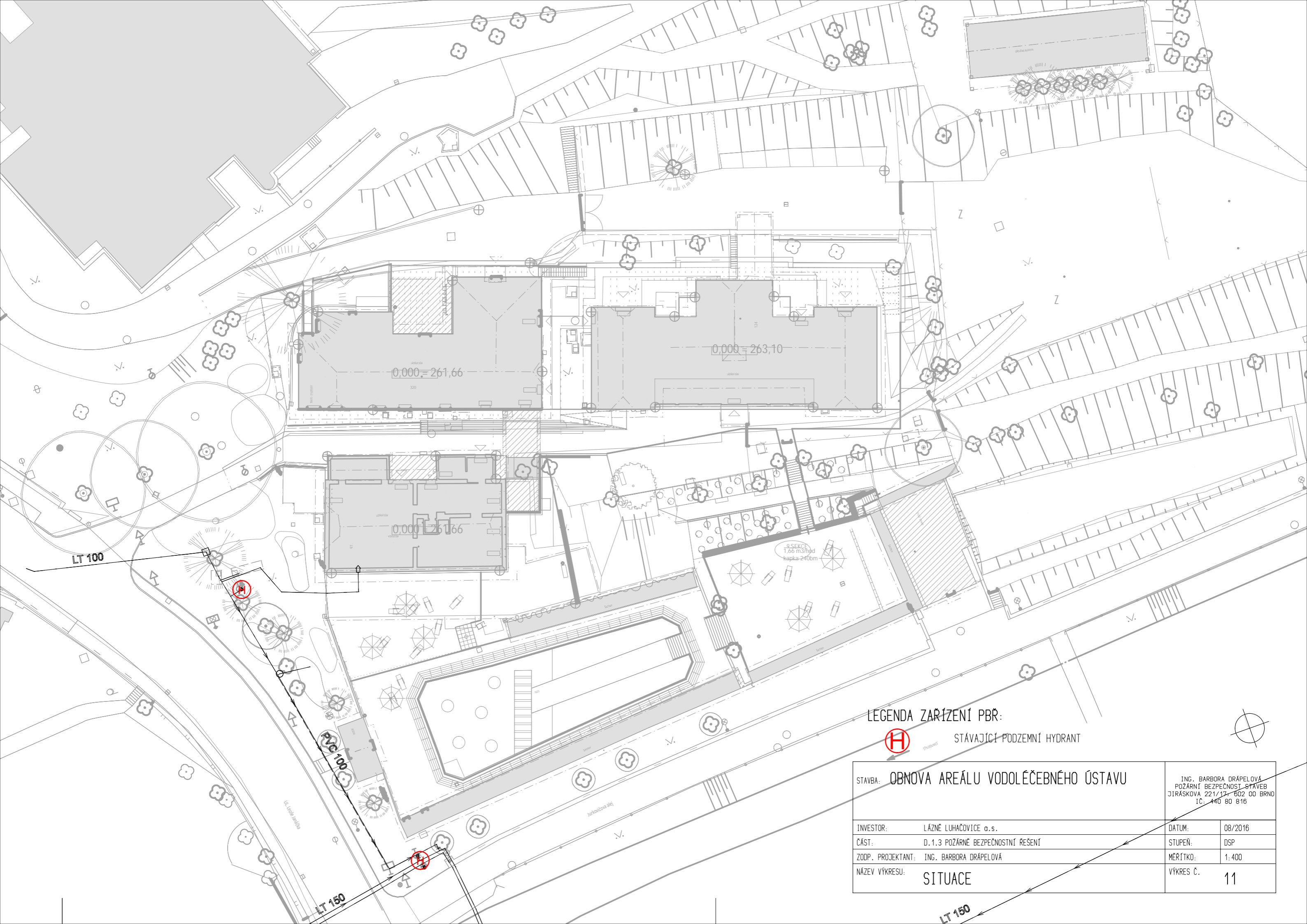
LEGENDA MÍSTNOSTÍ:

- 03.201 foyer 72,6m²
- 03.202 foyer 47,0m²
- 03.203 recepce 12,0m²
- 03.204 předsíň 6,1m²
- 03.205 WC zaměstnanců 1,4m²
- 03.206 šatna zaměstnanců 11,9m²
- 03.207 denní místnost zam. 11,4m²

LEGENDA ZAŘÍZENÍ PBR:

- HRANICE POŽÁRNÍHO ÚSEKU
- PHP PRAŠKOVÝ 34A/183B/C
- VNITRNÍ HADICOVÝ SYSTÉM - dl. hadice 20 resp. 30 m
- SMĚR ÚNIKU
- NOUZOVÉ OSVĚTLENÍ
- MÍSTNOST VYBAVENA EPS
- POŽÁRNÍ ÚSTŘEDNA EPS
- KLÍČOVÝ TREZOR EPS
- OBSLUŽNÉ POLE POŽÁRNÍ OCHRANY
- POŽÁRNÍ SIRÉNA

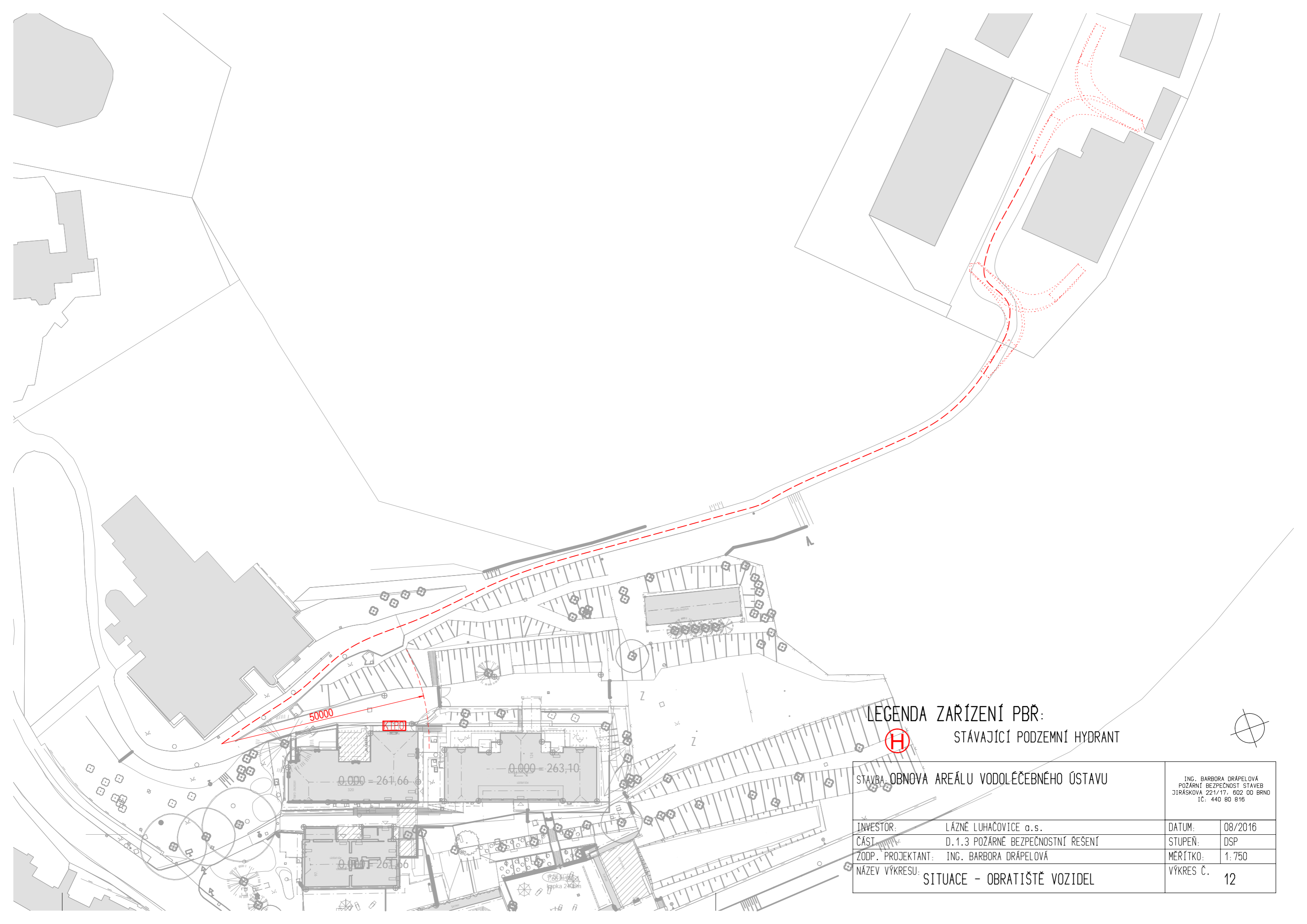
STAVBA: OBNOVA AREÁLU VODOLÉČEBNÉHO ÚSTAVU		ING. BARBORA DRÁPELOVÁ POŽÁRNÍ BEZPEČNOST STAVEB JIRÁSKOVA 221/17, 602 00 BRNO IČ: 440 80 816	
OBJEKT: SO 03 VSTUPNÍ A TECHNICKÝ OBJEKT		DATUM:	08/2016
INVESTOR:	LÁZNĚ LUHAČOVICE a.s.	STUPEŇ:	DSP
ČÁST:	D.1.3 POŽÁRNĚ BEZPEČNOSTNÍ ŘEŠENÍ	MĚRÍTKO:	1:100
ZODP. PROJEKTANT:	ING. BARBORA DRÁPELOVÁ	NÁZEV VÝKRESU:	PŮDORYS 2.NP - vstupní podlaží
		VÝKRES Č.:	SO 03-10



LEGENDA ZAŘÍZENÍ PBR:

 STÁVAJÍCÍ PODZEMNÍ HYDRANT

STAVBA: OBNOVA AREÁLU VODOLÉČEBNÉHO ÚSTAVU		ING. BARBORA DRÁPELOVÁ POŽÁRNÍ BEZPEČNOST STAVEB JIRÁSKOVA 221/17, 602 00 BRNO IČ: 140 80 816	
INVESTOR:	LÁZNE LUHAČOVICE o.s.	DATUM:	08/2016
ČÁST:	D.1.3 POŽÁRNÍ BEZPEČNOSTNÍ ŘEŠENÍ	STUPEŇ:	DSP
ZODP. PROJEKTANT:	ING. BARBORA DRÁPELOVÁ	MĚŘÍTKO:	1:400
NÁZEV VÝKRESU:	SITUACE	VÝKRES Č.	11



LEGENDA ZAŘÍZENÍ PBR:
 STÁVAJÍCÍ PODZEMNÍ HYDRANT



STAVBA: OBNOVA AREÁLU VODOLÉČEBNÉHO ÚSTAVU		ING. BARBORA DRÁPELOVÁ POŽÁRNÍ BEZPEČNOST STAVEB JIRÁSKOVA 221/17, 602 00 BRNO IČ: 440 80 816	
INVESTOR:	LÁZNĚ LUHAČOVICE s.s.	DATUM:	08/2016
ČÁST:	D.1.3 POŽÁRNĚ BEZPEČNOSTNÍ ŘEŠENÍ	STUPEŇ:	DSP
ZODP. PROJEKTANT:	ING. BARBORA DRÁPELOVÁ	MĚŘÍTKO:	1:750
NÁZEV VÝKRESU:	SITUACE - OBRATIŠTĚ VOZIDEL	VÝKRES Č.:	12