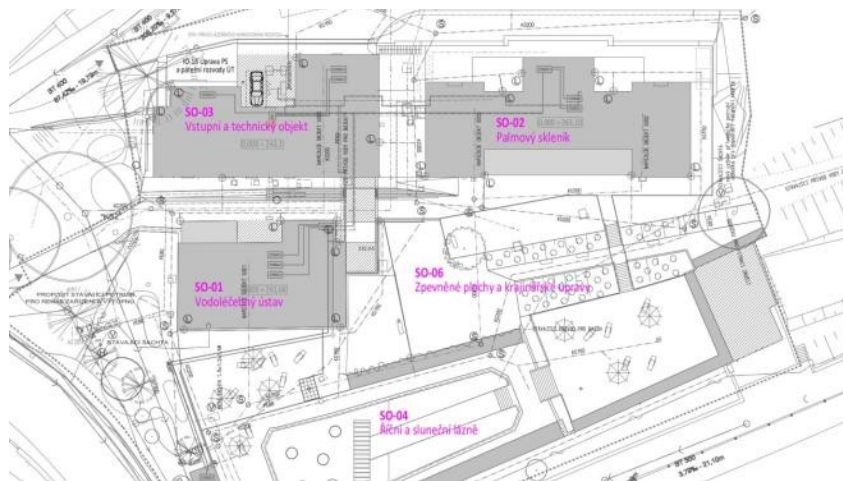


Plán vzorkování při obnově areálu Vodoléčebného ústavu v Luhačovicích

příloha Průvodní a technické zprávy dokumentace pro provedení stavby

SO-01, SO-02, SO-03, SO-04, SO-06



Předkládaná projektová dokumentace požaduje po dodavateli stavby u většiny konstrukcí, prvků a povrchů před realizací jejich vzorkování (uvedeno ve výkresové i textové části projektu). Jde nejen o kvalitu úpravy viditelných částí stavby, ale i o části, které mohou zůstat pohledově skryty, přitom ale tvoří součást a podstatu historického řemeslného celku.

Následující text zpřesňuje způsob, kde bude vzorkování probíhat. Další může vyplynout v průběhu stavby a být požadováno autorským dozorem. Cílem je dosáhnout odpovídající řemeslné kvality díla a to především tradičními postupy. **Tento text nenahrazuje jiné části projektové dokumentace.** Určující jsou pokyny uvedené ve výpisech prvků, technické zprávě a na výkresech.

Plán činností, které bude nutno před realizací precizovat zkouškami a výrobou ověřovacích vzorků (případně prototypů). Vzorkování je obvykle vícestupňový proces, jehož výsledkem je protokolárně odsouhlasený vzorek, shodný s předlohou. **Předpokladem je zajistit a zachovat dostupný originál, který bude uchován pro případ sporu o výsledek.**

- v tomto dokumentu jsou vyznačeny části celku, tj. vzorové části, u kterých bude předveden vzorek, který bude analyzován a bude vzorem pro ostatní výrobky stejného charakteru, a který bude vlastnostmi shodný s originálem nebo jej bude vhodně doplňovat; projektová dokumentace nicméně předpokládá širší rozsah vzorkování, než uvádí tento dokument, včetně koncových prvků inženýrských sítí apod;
- vzorkování je postup, kdy jsou vytvořeny takové předpoklady, aby bylo možné posoudit správnost provedení
- místo, kde bude proveden vzorek, je navrženo tímto dokumentem, jeho změna je možná (protokolárním způsobem) v případě, že se na stavbě ukáže místo či prvek vhodnější
- doba vzorkování bude určena v průběhu stavby, v závislosti na počasí, v závislosti na postupu prací tak, aby na sebe vzájemně navazovaly bez následného poškození; nebude-li protokolárně upraveno jinak, platí, že **bude vzorek předkládán vždy 1 měsíc před započítáním realizace příslušné části/prvku stavby, tak, aby mohl být připomínkován a korigován projektantem, investorem i zástupci památkové péče; bez protokolárního schválení vzorku nelze realizaci vzorkované části díla provést.**

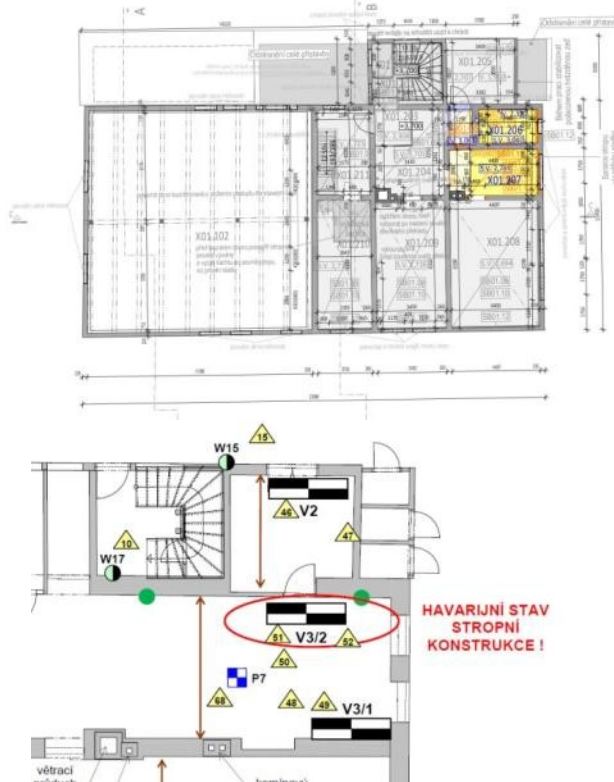
Objekt SO-01 Vodoléčebný ústav

Tento textový materiál nenahrazuje předkládanou projektovou dokumentaci

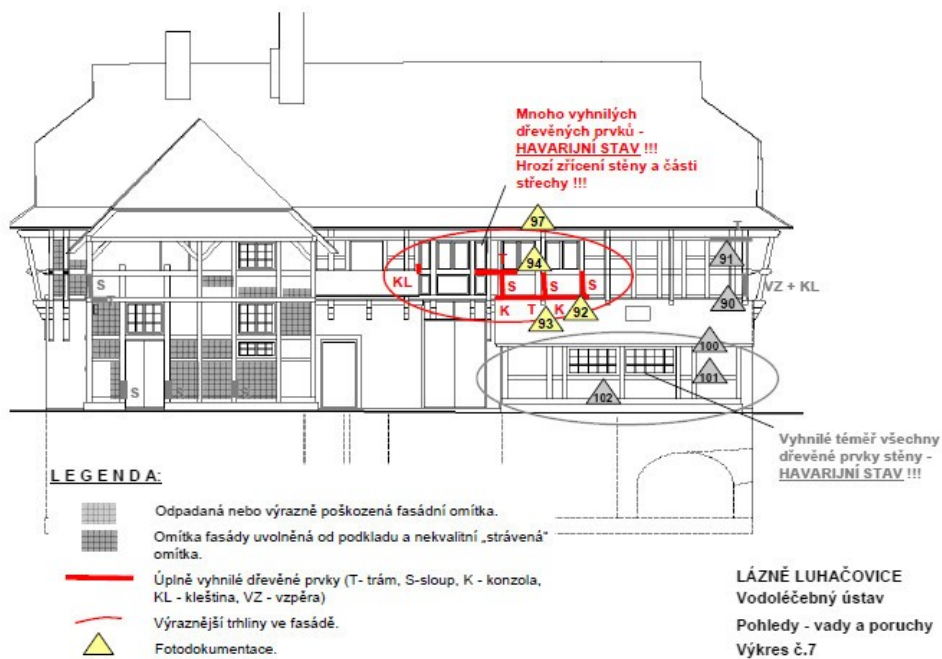
Konstrukční části stavby

Z konstrukcí budou vzorkovány zejména **tesařské spoje oprav stropních trámů a hrázdění**.
Lokalizace:

- **konstrukce stropu** pod koupelnou (m.č. 01.101)



- **hrázdění severní fasády** v úrovni 2.NP na západní straně nad přístavkem.

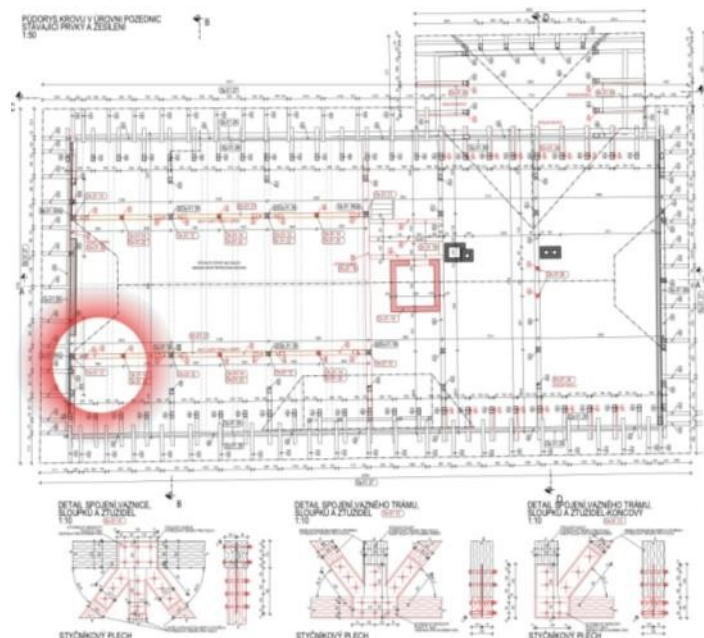


Krovy a zastřešení

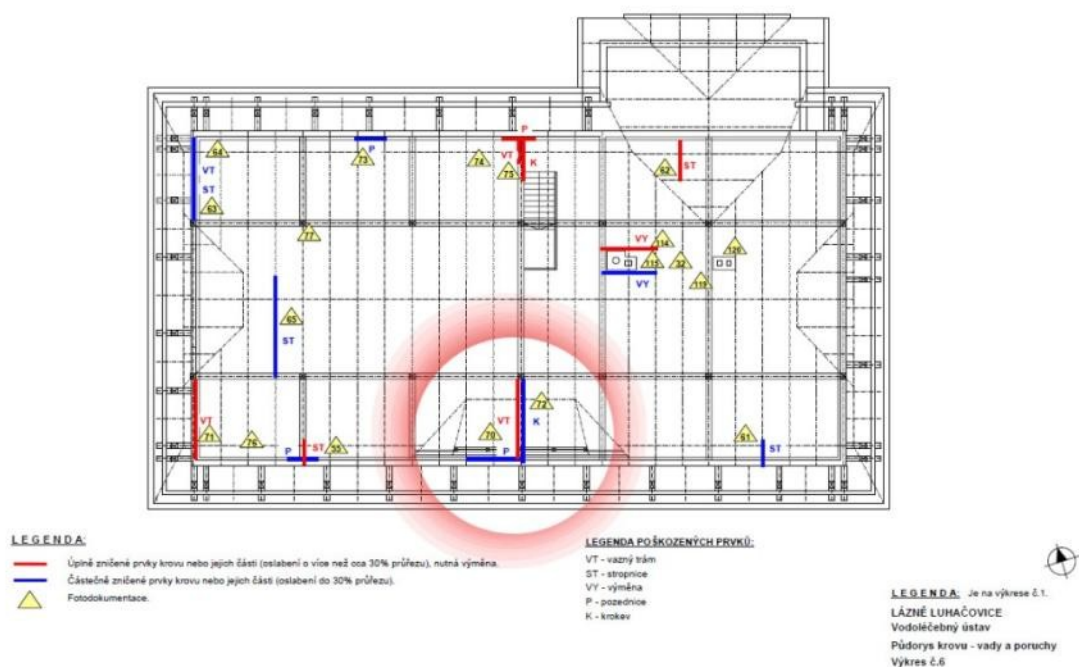
Budou vzorkovány zejména všechny typy **tesařských spojů oprav krovu** (dřevěných i ocelových), včetně shody povrchového opracování nového dřeva hoblováním s povrchem původních prvků.

Lokalizace:

- **konstrukce krovu nad odpočívárnou a zesílení konstrukce**



- **konstrukce původního krovu a jeho výměny** (nahrazení částí poškozených prvků krovu)



- bude vzorkována **krytina** (taška i hřebenáč) z nepálených keramických bobrovek, co nejbližší vzoru ve výpise

Tento textový materiál nenahrazuje předkládanou projektovou dokumentaci

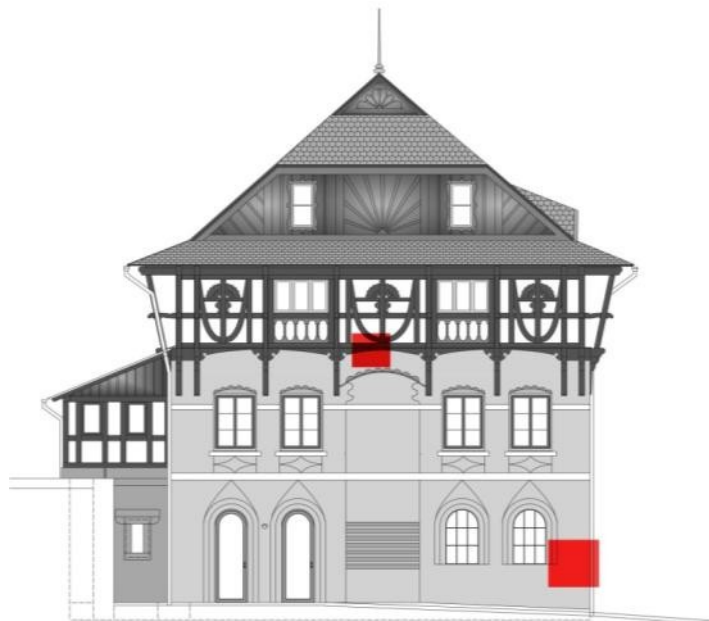


- bude vzorkováno **podmazání krytiny** maltou dle přílohy ve výpise (místo bude zvoleno podle postupu prací, navrženého dodavatelem stavby)
- bude vzorkována **omítka na novém komínovém zdivu** (místo bude v podstřešní části komínového zdiva v sousedství původní omítky se zachovalým letopočtem)

Fasády, hrázdění

Budou **vzorkovány omítky** v hrázděné konstrukci, dále v přízemí a v místě navázání hladké a strukturované omítky. Bude vzorkována povrchová barevná úprava (nátěr) a to na slunečné a neslunečné straně. Místo a doba budou dopřesněny na základě klimatických podmínek, podle postupujících prací a na základě organizace staveniště. Barevnost hrázdění - viz textová příloha TZ barevnost.

Hrázděná konstrukce bude předmětem specifického vzorkování v rozsahu doplňování, výměn, povrchové úpravy dřeva a barevné finální úpravy v celém rozsahu.



obr. SO-01 - ideální místa k vzorkování omítek

Vnitřní povrchy

Na stěnách v místnostech budou zachovány vždy souvislé části původních omítek a výmalieb (viz výkresová část). Nové omítky a výmalby budou vzorkovány vždy v přímém sousedství s původními.

Budou vzorkovány všechny druhy nástěnných i podlahových povrchů (stěrky, marocký štuk, výběr a povrchové úpravy dřeva apod.

Truhlářské a zámečnické výrobky, kování

Truhlářské prvky včetně jejich kování budou předloženy jako vzor v měřítku 1:1. Před výrobou budou doměřeny všechny stavební otvory i původní zárubně. Přesto, že předložená dokumentace obsahuje podklady k profilaci i rozměrům truhlářských i zámečnických výrobků, budou skutečná profilace i rozměry zpřesněny truhlářem po očištění novodobých nátěrů na původní konstrukci a po přípravě stavebního otvoru. Tzn., že bude předložen prototyp prvku (pro jednotlivé typy oken, dveří, kování, kotvení apod.) v podobě vzoru, který bude odsouhlasen, a až po protokolárním souhlasu dotčených stran bude zahájena výroba ostatních.

U zámečnických prvků lze vzorkování řešit předložením průkazných částí prvku, vždy ale se vzorem profilace, kování, kotvení apod. Výroba celého vzoru bude požadována autorským dozorem v případě neprůkazných podkladů.

Bude vzorkováno sklo dveří i oken.

Týká se i výplní v interiéru objektu.



obr. SO-01 typy exteriérových oken, dveří určené k vzorkování

Truhlářské prvky podbití přesahů střech, štítů a dekorativní desky v ploše hrázdění: bude vzorkováno šetrné očištění povrchu a následující oprava i povrchová úprava. Bude provedeno ve větších plochách cca 1x1m.



Objekt SO-02 Sírné a slatinné lázně - palmový skleník

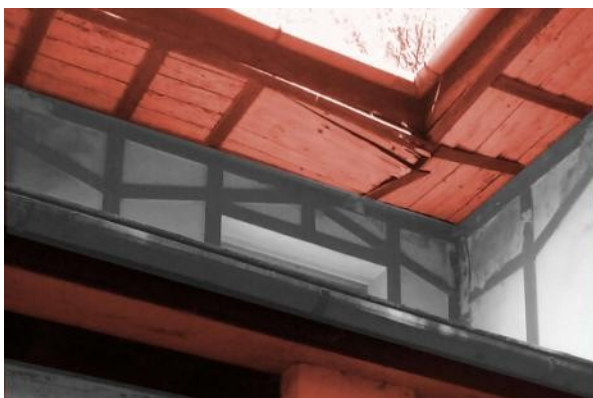
Tento textový materiál nenahrazuje předkládanou projektovou dokumentaci

Fasády, dřevěné konstrukce

Budou vzorkovány omítky na ploše cca 50x50 cm v hrázděné konstrukci, v přízemí, na části v kombinaci hladké a strukturované omítky. Bude vzorkována povrchová barevná úprava (nátěr) a to na slunečně a neslunečné straně (místo a doba bude dopřesněno na základě klimatických podmínek, podle postupujících prací, na základě organizace staveniště). Žádná z částí stavby se neobejde bez odsouhlasených vzorků - omítky, podhledy, bednění vikýřů, zhlaví falešného hrázdění. Budou vzorkovány materiály, způsob opracování, barevné řešení.



obr. SO-02 - předpokládané a ideální místo k vzorkování omítek



obr. SO-02 - vzorkovat dřevěné prvky krovu - podhledy, dřevěné části štítů, severní štít (doplnění), aj.

Vnitřní povrchy, podlahy

Tento textový materiál nenahrazuje předkládanou projektovou dokumentaci

Budou vzorkovány všechny druhy nástěnných i podlahových povrchů.

Truhlářské a zámečnické výrobky, kování

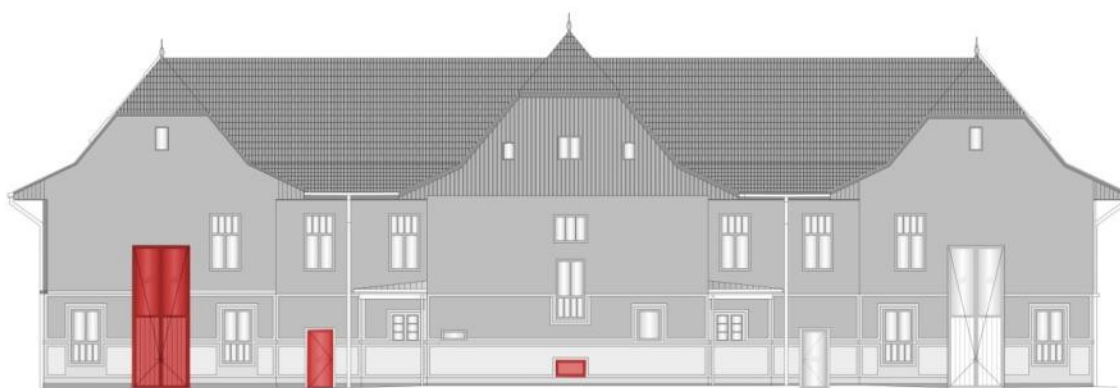
Truhlářské prvky včetně jejich kování budou předloženy jako vzor v měřítku 1:1. Před výrobou budou doměřeny všechny stavební otvory i původní zárubně. Přesto, že předložená dokumentace obsahuje podklady k profilaci i rozměrům truhlářských i zámečnických výrobků, budou skutečná profilace i rozměry zpřesněny truhlářem po očištění novodobých nátěrů na původní konstrukci a po přípravě stavebního otvoru. Tzn., že bude předložen prototyp prvku (pro jednotlivé typy oken, dveří, kování, kotvení apod.) v podobě vzoru, který bude odsouhlasen, a až po protokolárním souhlasu dotčených stran bude zahájena výroba ostatních.

U zámečnických prvků lze vzorkování řešit předložením průkazných částí prvku, vždy ale se vzorem profilace, kování, kotvení apod. Výroba celého vzoru bude požadována autorským dozorem v případě neprůkazných podkladů. Bude vzorkováno sklo dveří i oken.

Týká se i výplní v interiéru objektu.



obr. nové výplně SO-02 (předložit vzorky profilace, skla, povrchové úpravy)



obr. nové výplně SO-02 (předložit vzorky profilace, skla, povrchové úpravy)



obr. SO-02 střešní okna (předložit vzorky profilace, skla, povrchové úpravy)

Objekt SO-03 Technický objekt

Fasády

Budou vzorkovány omítky v hrázděné konstrukci, v přízemí, na části v kombinaci hladké a strukturované omítky. Bude vzorkována povrchová barevná úprava (nátěr) a to na slunečně a neslunečně straně na ploše cca 50x50 cm. (místo a doba bude zvoleno na základě klimatických podmínek, podle postupujících prací, na základě organizace staveniště)



obr. SO-03 - předpokládané a ideální místo k vzorkování omítek

Vnitřní povrchy

Budou vzorkovány všechny druhy nástěnných i podlahových povrchů.

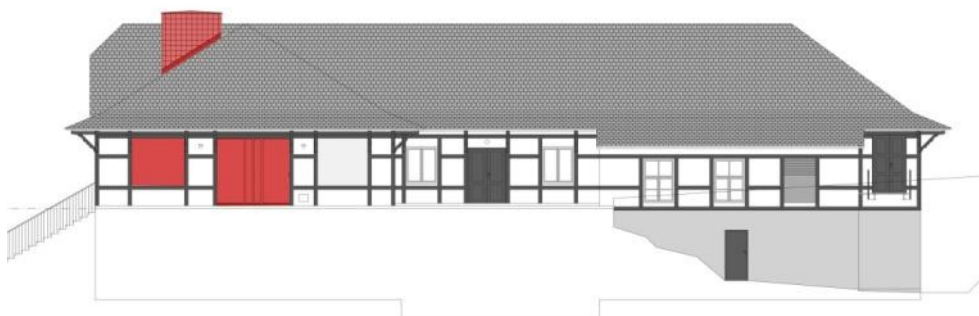
Truhlářské a zámečnické výrobky, kování

Truhlářské prvky včetně jejich kování budou předloženy jako vzor v měřítku 1:1. Před výrobou budou doměřeny všechny stavební otvory. Bude předložen prototyp prvku (pro jednotlivé typy oken, dveří, kování, kotvení apod.) v podobě vzoru, který bude odsouhlasen, a až po protokolárním souhlasu dotčených stran bude zahájena výroba ostatních.

U zámečnických prvků lze vzorkování řešit předložením průkazných částí prvku, vždy ale se vzorem profilace, kování, kotvení apod. Výroba celého vzoru bude požadována autorským dozorem v případě neprůkazných podkladů. Bude vzorkováno sklo dveří i oken. Týká se i výplní v interiéru objektu.



obr. SO-03 - vzorkovat nová okna a dveře, zábradlí aj.



obr. SO-03 - vzorkovat nová okna a dveře (bezrámová konstrukce), luxfery výtahové šachty

Podlahy

Budou vzorkovány všechny druhy nástěnných i podlahových povrchů.

Objekt SO-04 Říční a sluneční lázně

Objekty Říčních a slunečních lázní nejsou ve svém vzhledu tímto projektem dotčeny. Vzorkovány budou části nových prvků kabinek.

původní výplň bude posunuta dovnitř kabinek o 50cm, v zadní stěně bude umístěna nová otvíravá výplň se zavětrováním

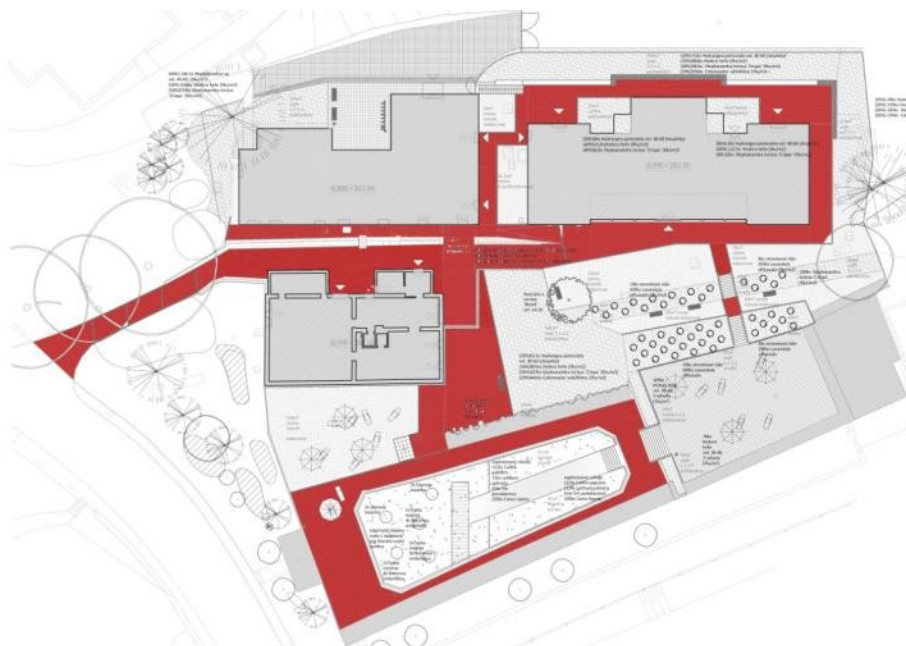


obr. SO-04 výřez výkresu, předložit vzorek způsobu řešení

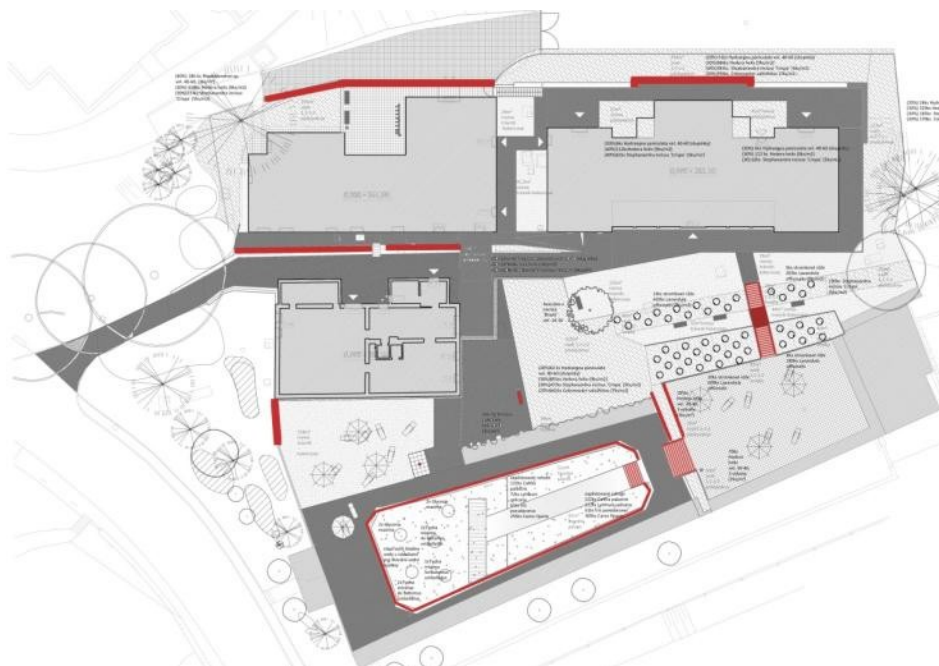
Objekt SO-06 Zpevněné plochy a krajinářské prvky

Bude vzorkována skladba kamene zídek (druh kamene, způsob kladení, barevnost a struktura spárovací hmoty), skladba kamene v gabionové stěně aj. Bude vzorkován povrch mlatových a pískových cest včetně obrubníku.

Bude předložen vzorek oplocení (úprava povrchu dřeva, barevnost atd.). Budou vzorkovány povrchy v okolí stavby - mlatové povrchy, písky, materiál dlažeb včetně jeho opracování a skladby. Budou vzorkovány ostatní prvky - sprcha, lavičky, ostatní mobiliář aj.



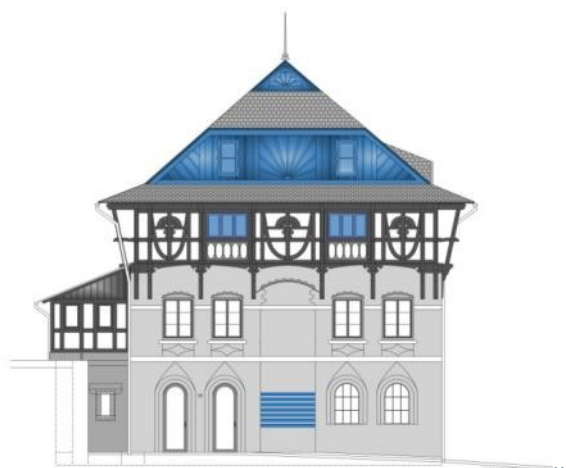
obr. SO-06 - systém pískových a mlatových cest, (vzorkovat)



obr. SO-06 sestava parterových prvků (vzorkovat, kontrola)

Restaurování (SO-01, SO-02)

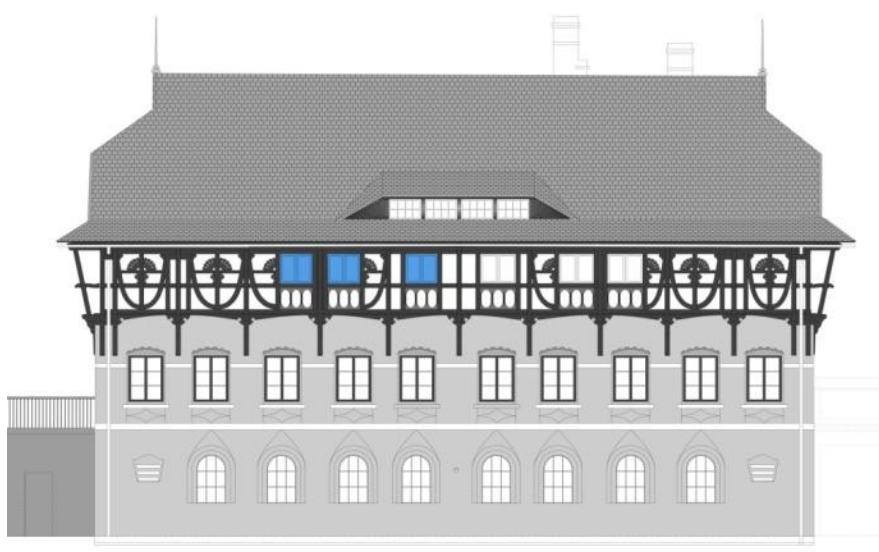
Práce, které jsou v režimu restaurování, budou podléhat obdobným postupům dle předloženého restaurátorského záměru. Tyto práce podléhají samostatnému režimu..



obr. SO-01 prvky a části exteriéru podléhající režimu restaurování



obr. SO-01 prvky a části **exteriéru** podléhající režimu restaurování



obr. SO-02 prvky a části **exteriéru** podléhající režimu restaurování (kamenné pítko vlevo dole u soklu)