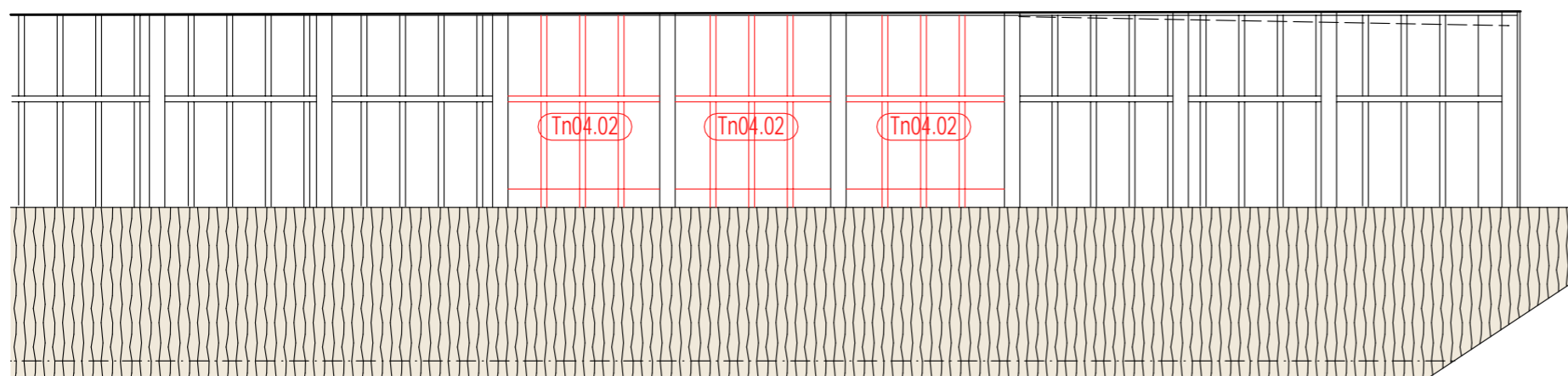
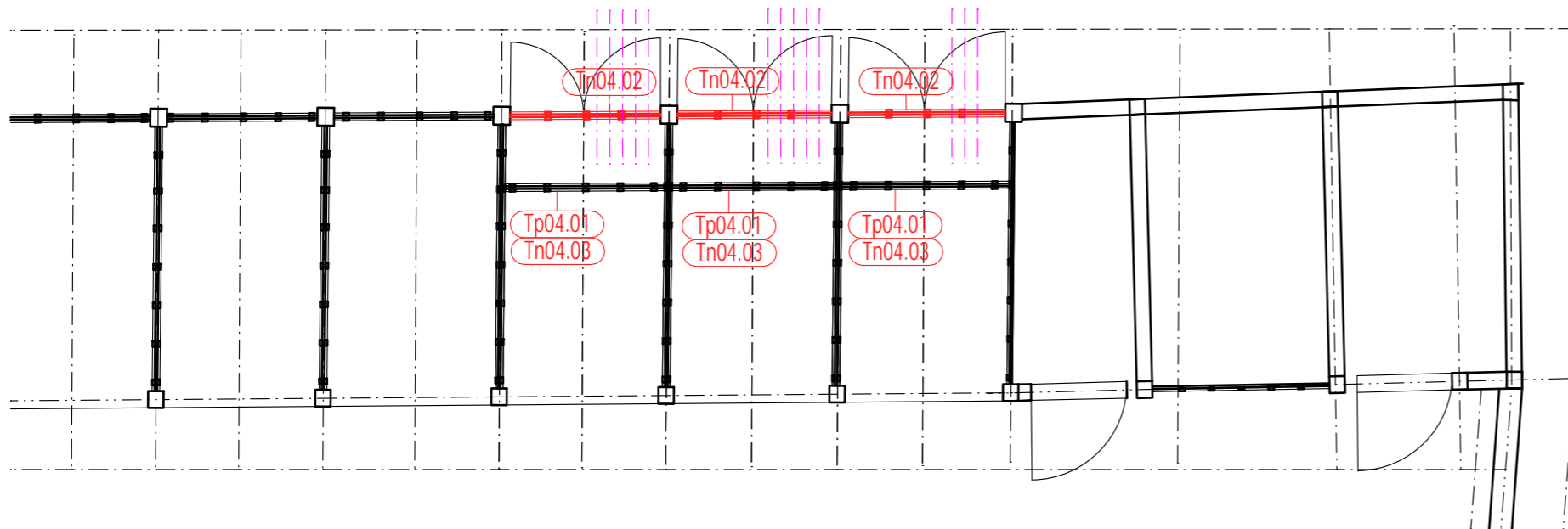
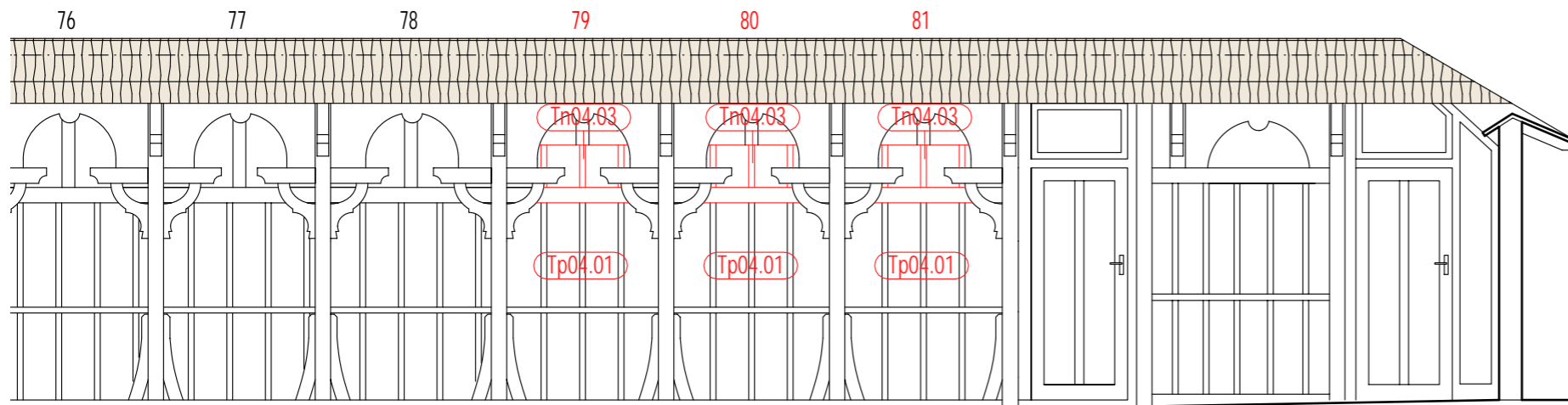
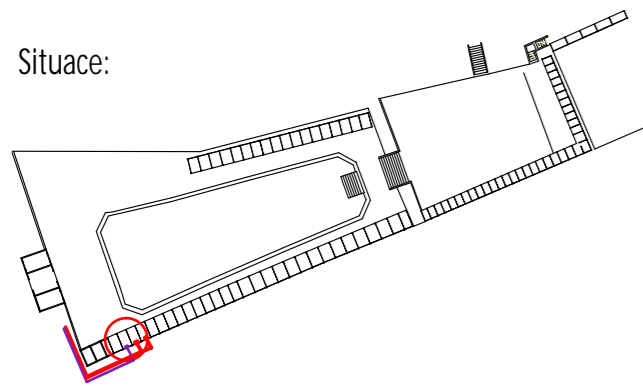
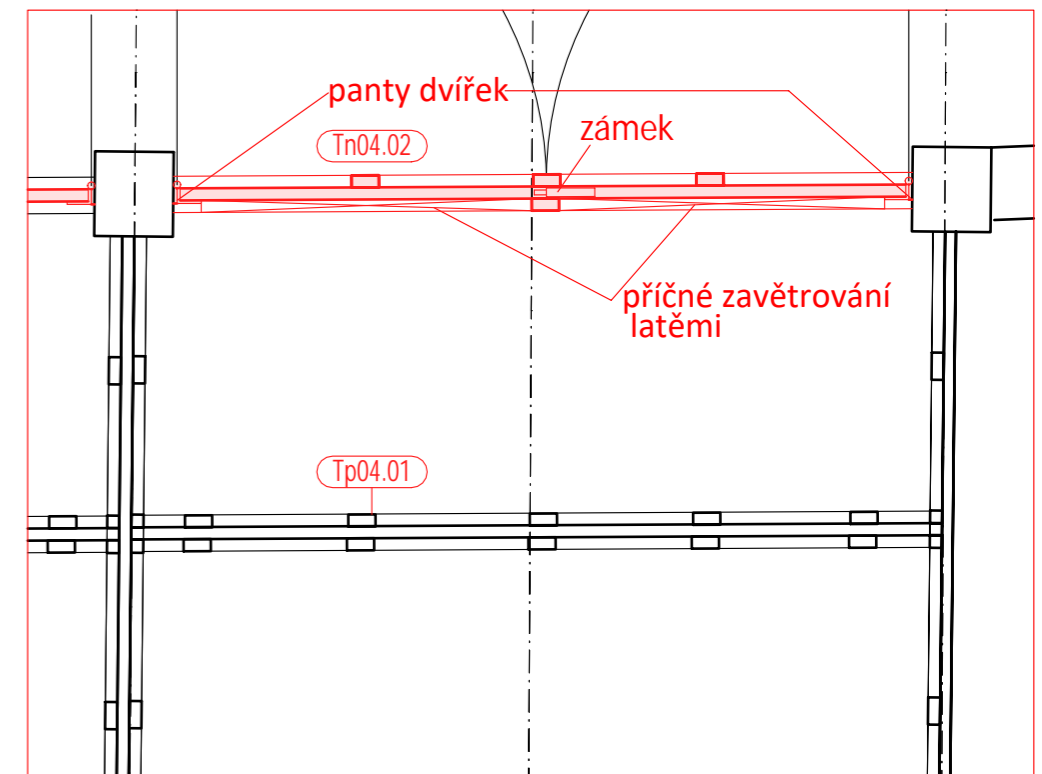


Situace:

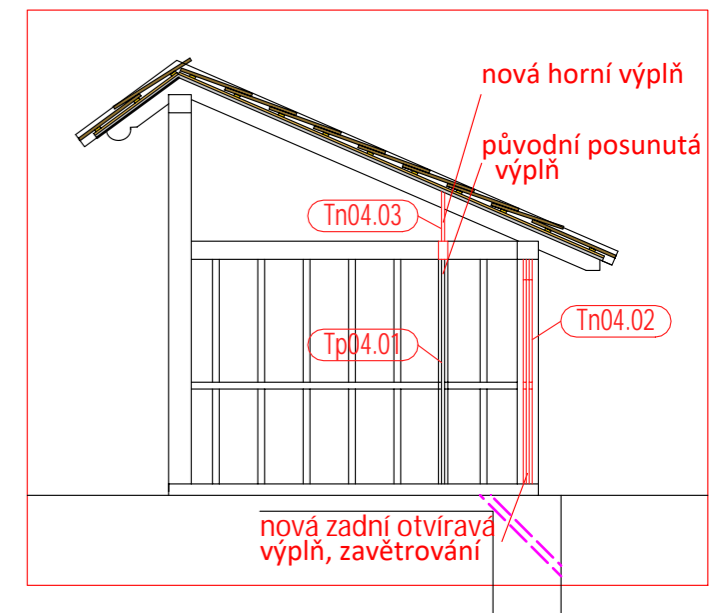


Detail dvířek



původní výplň bude posunuta dovnitř kabinek o 50cm, v zadní stěně bude umístěna nová otvíravá výplň se zavětrováním

Řez



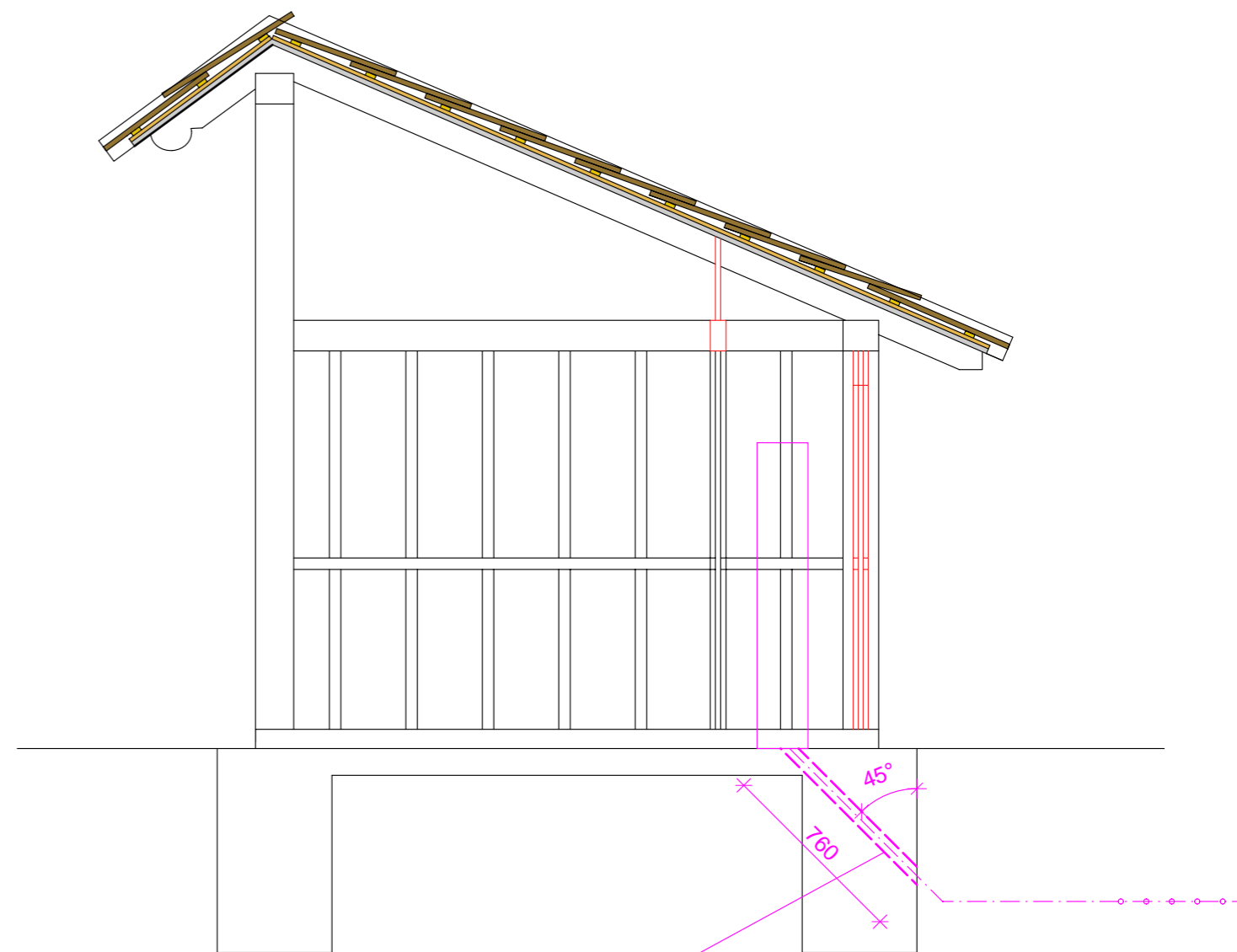
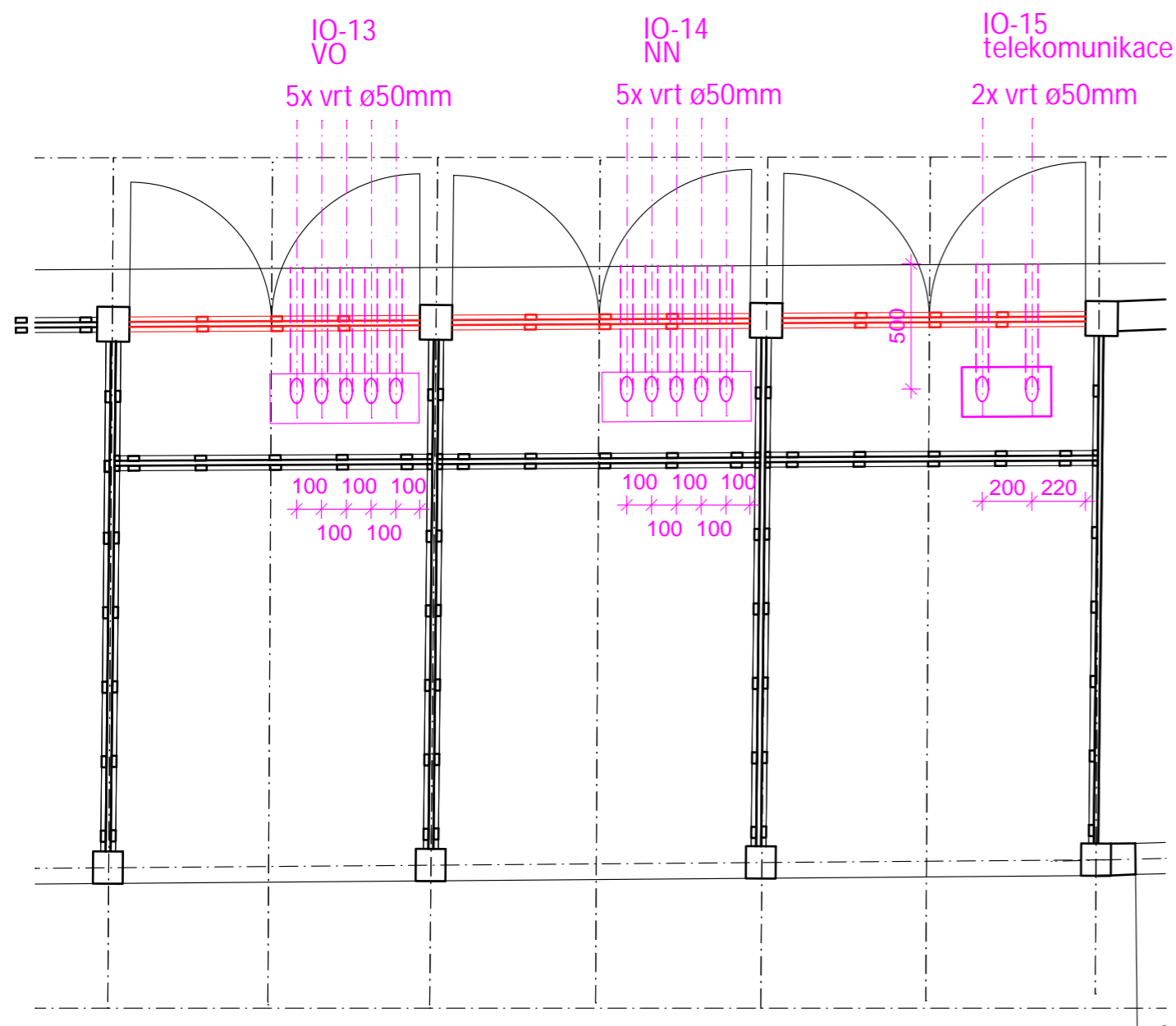
TRANSAT
ARCHITEKTI

Obnova areálu Vodoláčebného
ústavu v Luhačovicích
SO-04 Říční a sluneční lázně
Uprava kabinek pro zařízení elektro

D04.01

I.2019

stupeň: projekt pro stavební povolení
investor: Lázně Luhačovice a.s.
zodpovědný projektant: Ing. Petr Všečka, autorizovaný architekt
vypracovali: Ing. P. Všečka, K. Všečka



Pro protažení kabelových chrániček do nových rozpojovacích skříní budou před montáží přesouvaných přepážek provedeny šikmé vrty $\varnothing 50\text{mm}$ skrz betonovou podlahu kabin a základ z betonu proložený kamenem. Stávající konstrukce chránit proti poškození, stěny zabetonovat OSB deskou přes geotextilii. Koordinovat s výkopovými a elektroinstalačními pracemi.

		<h1 style="margin: 0;">D04.02</h1>
<p>Obnova areálu Vodoléčebného ústavu v Luhačovicích SO-04 Říční a sluneční lázně</p>		
<p>Uprava kabinek - prostupy kabelů</p>		<p>M 1:25</p>
<p>stupeň:</p>	<p>projekt pro stavební povolení</p>	
<p>investor:</p>	<p>Lázně Luhačovice a.s.</p>	
<p>zodpovědný projektant:</p>	<p>Ing. Petr Všečka, autorizovaný architekt</p>	
<p>vypracovali:</p>	<p>Ing. P. Všečka, Ing. arch. K. Menšík</p>	